

Frezowanie ręcznym urządzeniem z jakością maszyny CNC

Pomiar i regulacja szerokości fazy

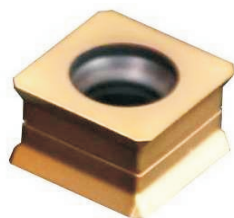
3-płytkowa głowica skrawająca

łożysko prowadzące

talerz prowadzący



Cena:
1.194,- € plus VAT

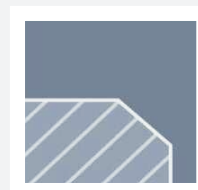


**8-krawędziowe
płytki skrawające
do faz promieni**



ZALETY:

- mała waga
- wysoka jakość
- duża moc
- niskie koszty
- uniwersalność

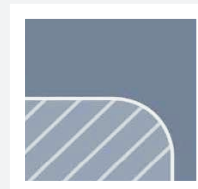


IDEALNE ROZWIĄZANIE DLA:

- śluzarstwo
- konstrukcje maszyn
- konstrukcje form
- konstrukcje narzędzi
- idealne uzupełnienie dla:
 - CNC- centra maszynowe
 - maszyny wierzące

ZASTOSOWANIE:

- ukosowanie, stępanie
- załamywanie na R
- zaprojektowana dla:
 - elementy malowane
 - ochrona antykorozyjna



Parametry techniczne SMA 20-E21

Moc napędu	1.200 watt
Prędkość obrotowa	11.000 rpm
Waga	2,95 kg
Szerokość fazy	up to 5 mm
Kąt fazy	45°
Promień zaokrąglenia	> 2 mm
Ilość płytek na głowicy	3
min kontur wewnętrzny	26 mm
min Ø otworu	27 mm
Ø talerz prowadzący	98 mm
Ø łożysko prowadzące	24,9 mm