

*For 5th axis
machining centres!*

MULTITASKING

Morse / Vises

INDICE - INDEX

pages		pages		pages		pages		pages	
Art.	7.	Art.	7.	Art.	7.	Art.	7.	Art.	7.
62G	17 - 31	650	20 - 21	671B	44 - 45 - 48				
62C	38 - 39	650A	24 - 25	671C	44 - 45 - 48				
62iE	38 - 39	650B	24	680U	34 - 35				
63	24 - 25	650BM	28	682K	34 - 35				
64	24 - 25	650C	24	683K	34 - 35				
72P	38 - 39	650CM	28	684	35				
72CP	39	650D	24	685	34				
79	11 - 15 - 29	650D WC/C	24 - 25	690	50 - 51				
81P	25 - 27	650E	24 - 25	690DTF	29 - 51				
82P	38 - 39	650G	29	690G	51				
83	48	650R	26	802	40 - 41				
220	34 - 35	650S	26	868	40 - 41				
243	44 - 45 - 48	650T G01	21 - 26	868D	40 - 41				
245	44 - 45 - 48	650T G02	21 - 26	868E	40 - 41				
247G	44 - 45 - 48	650T G11	21 - 26	868F	40 - 41				
296	6	650X	21 - 27	950	22 - 23				
297	11 - 15 - 29	650Y	27	950B	22 - 23 - 28				
297X	29	650V	27	950C	22 - 23 - 28				
298CGR	29	650U G01	27	950D	22 - 23 - 28				
370EM	29	650U G02	27	950X	28				
375	29	650U G11	27	986	3				
394GM	47	651H	30 - 31	PN16	48				
395GM	47	655B	12 - 15	ISTR	56				
396	47	655C	12 - 15						
398	47	655D	12 - 15						
402/90	47	655F	12 - 15						
403	47	655J	12 - 15						
640	8 - 9	655JD	14						
640A	10 - 14	655JS	14						
640B	10	655L	26						
640C	10	655M	26						
640D	10 - 14	655N	26						
640E	10 - 14	655P	26						
640J	12 - 13	660	32 - 33 - 34						
640P	11 - 15 - 29	660B	33 - 37						
641	10 - 14	660R	32 - 33						
641H	16 - 17	660S	32 - 33						
642	10	661	34 - 35						
643	10	661R	32 - 33						
643H	36 - 37	661S	34 - 35						
644	10 - 14	661H	36 - 37						
645B	8 - 11 - 13	661HQ	36 - 37						
645C	8 - 11 - 13	670CP	46						
645D	8 - 11	670AP	46						
645E	8 - 11	670G	44						
645F	8 - 11	670ID	45						
645T	8 - 11	670IDL	48						
645JD	14	643H	36 - 37						
645JS	14	670P	48						
646	10 - 14	670PN	44						
647	10	671A	44 - 45 - 48						

VALIGETTA DI CAMPIONATURA COMPACT GRIP
SAMPLE KIT CASE COMPACT GRIP

NEW



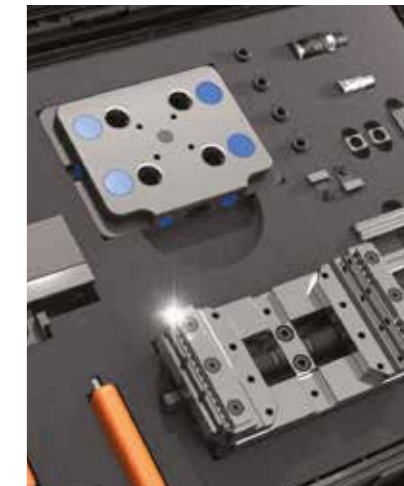
Art. 986

Valigetta di campionatura morsa Art.650 - Art.660
Sample kit case Art.650 - Art.660

Cod. 0.98.60000

All'Interno - Inside:

Art.11A	Art.650G G11	Art.297
Art.650X	Art.650G G02	Art.370/EM
Art.950D	Art.650G G01	Art.375
Art.950B	Art.650R	Art.376 CH3/CH6
Art.660B	Art.650S	Art.650G
Art.79	Art.298/CGR	Art.650GZ



SIMBOLOGIA DATI TECNICI
TECHNICAL DATA ICONS

SERIE SERIES						
INSERTI GRIP INSERT GRIP						
POSSIBILITÀ POSSIBILITY						
PAGINE PAGES						

Multitasking & CompactGrip vises

MULTITASKING

Morse autocentranti per applicazioni avanzate su centri a 5 assi

Vises for advanced applications on 5 axis machining centres

Precisione / Accuracy
±0,02mm

Durezza / Hardened
HRC 58±2

Di speciale interesse per gli utilizzatori di centri di lavoro a 5 assi, le morse MULTITASKING / COMPACT GRIP presentano le stesse caratteristiche costruttive illustrate per le morse della serie FMS e MULTIFLEX (accuratamente rettificate in acciaio ad alta resistenza cementato trattato termicamente). Nate espressamente per i centri a 5 assi, questa gamma di morse permette di intervenire sulle 5 facce del particolare in lavorazione con riferimenti precisi in spazi contenuti garantendo usure inesistenti e grande rigidità. Massima compatibilità con i sistemi di cambio pallet già esistenti sul mercato

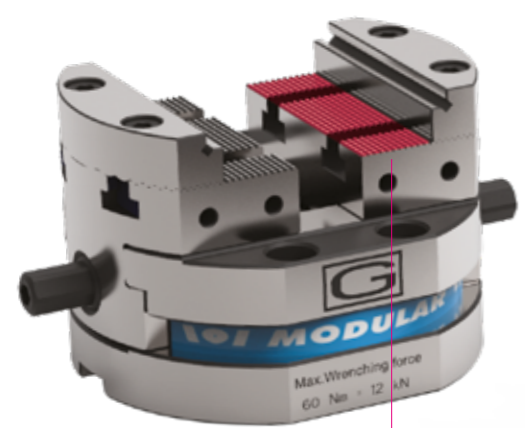
SCAN IT TO WATCH THE VIDEO PRESENTATION

Autocentranti e Compatte
Selfcentering & Compact

Of special interest to 5 axis machining centres users MULTITASKING, COMPACTGRIP & GRIPMATIC vises present the same building characteristics of FMS and MULTIFLEX vises, (Heat treatment and ground steel construction throughout). Designed for 5 axis machines, this series of vises allow machining operations on the 5 workpieces sides with perfect alignment in a space saving design, extremely high wear resistance, with reduced deflection. Max compatibility with the most popular pallet change systems.

Multitasking
Le Tonde
The Rounded

Art. 640



Versatilità
Ampia Gamma Di Inserti
Versatility
Ampia Gamma Di Inserti

Inserti riportati utilizzabili da entrambi i lati. Grande versatilità ottenuta attraverso la possibilità di sostituire gli Inserti GRIP con diversi tipi di dentatura in modo facile e veloce (da utilizzare a seconda del materiale da lavorare).

Inserts to be used on both sides Another advantage will be the greatest versatility thanks to easiest and quickest GRIP top jaw inserts exchange with different types of teeth design to be used according the material to be clamped

CARATTERISTICHE & VANTAGGI

- ✓ USURA INESISTENTE
- ✓ RAPIDITA' DEI SERRAGGI
- ✓ MODULARITA' & VERSATILITA'
- ✓ PRECISIONI ± 0,02 mm
- ✓ RIGIDITA' & SICUREZZA
- ✓ DESIGN COMPATTO E MANEGGEVOLEZZA
- ✓ AUTOCENTRANTI
- ✓ PREDISPOSIZIONE PER ZERO POINT
- ✓ RIALZI COMPATIBILI

TECHNICAL FEATURES & ADVANTAGES

- ✓ NO WEAR
- ✓ QUICK CLAMPING
- ✓ MODULARITY & VERSATILITY
- ✓ HIGHEST ACCURACIES ± 0,02 mm
- ✓ RIGIDITY & SAFETY
- ✓ SELF-CENTERING
- ✓ ZERO POINT READY
- ✓ COMPATIBLE RISERS

2 mm
Passo delle righe
Rows pitch

90°

0.5

R 0,3

Posizionamento delle ganasce in qualsiasi posizione della dentatura della base.
Possibility the jaws on whatever positioning on the vise base.

Ganasce da 74 a 140 mm. Ancoraggio diretto o tramite staffe / Posizionamento tramite fori calibrati o chiave / Eccentriche: possibilità di disassamento centraggio per multipli di 1 mm (Auto-centraggio fuori asse) / Autocentranti con serraggi concentrici dall'esterno all'interno e viceversa / Minimi ingombri e massima rigidità / Costruzione solida e compatta a massima apertura rispetto agli ingombri / Disponibili serie di ganasce intercambiabili / Ganasce integrali per massima rigidità

Jaws widths from 75 to 140 mm. Direct vise set-up or through vise clamps / Positioning through ground holes or keyways / Self-centering with possibility to clamping from outside to inside and viceversa / Eccentric jaw adjustment in steps of 1 mm (Multiaxis self-centering) / Minimum deflection and overall dimensions / Solid and rigid construction and maximum clamping ratio to the total length / Series of interchangeable jaws available / Solid jaws (integral with the slides) for highest rigidity

Ganasce Reversibili MONOBLOCCO
SOLID GUIDED Reversible Jaws

Versatilità grazie alle ganasce MONOBLOCCO reversibili e alle 4 opzioni di posizionamento della base (90°) ed ai fori frontali passanti.

Versatility also thanks to the SOLID GUIDED reversible jaws and to the 4 base positions option (90°) and to the front through holes.

CompactGrip
Le più Compatte
The most Compact

Art. 650

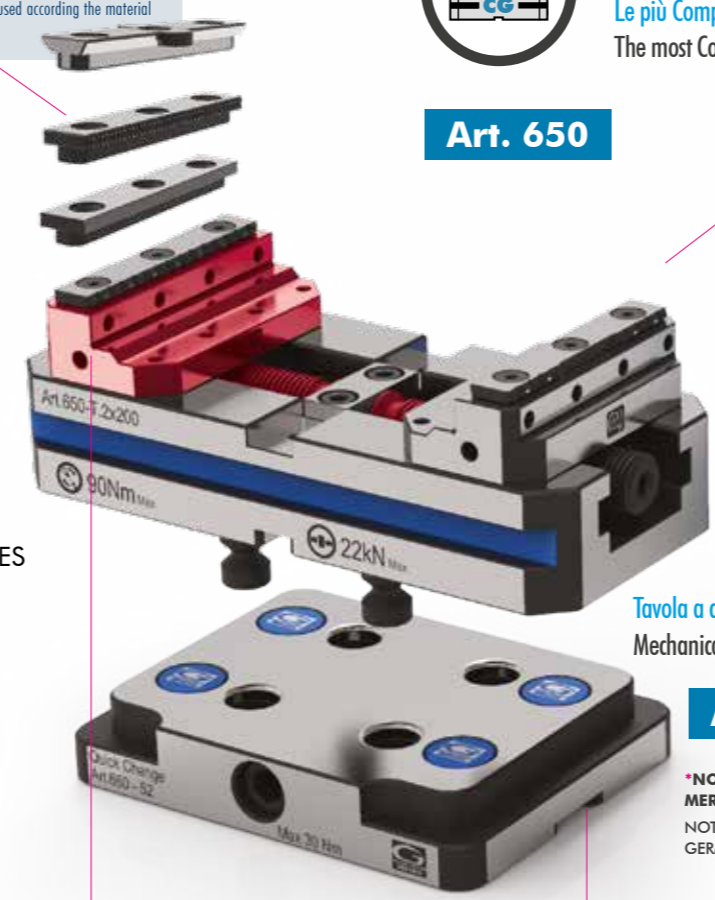


Tavola a cambio rapido meccanico
Mechanical quick change table

Art. 660

*NON DISPONIBILE PER IL MERCATO TEDESCO E AUSTRIACO
NOT AVAILABLE FOR GERMAN & AUSTRIAN MARKET

Compatibilità con 4° asse
Compatibility with 4th axis

La nuova Tavola a Cambio Rapido Art.660 (disponibile anche tonda Art.661) permette la rapida sostituzione di morse o attrezzature su tutte le più diffuse tavole girevoli, la versione lavorabile può essere personalizzata direttamente dal cliente in base alla sua tavola macchina.

The new Quick Change Sub Plate Art.660 (available also as round Art.661) allows the quick of vises or fixtures replacing on the most famous rotary table. The machineable version can be tailor made by the customer himself according to his machine table.

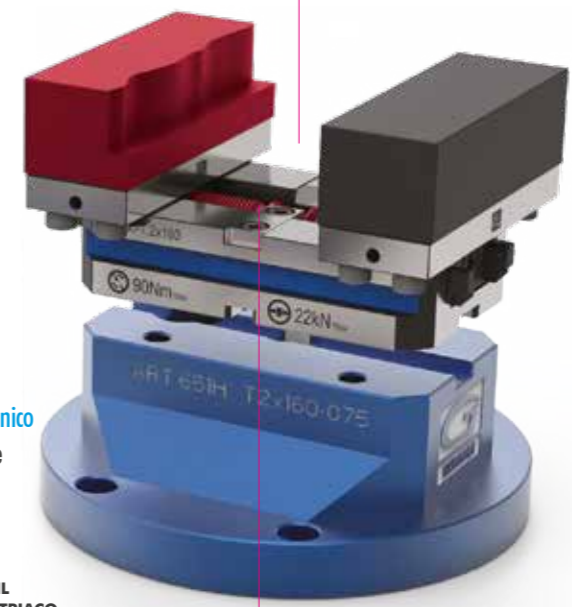
Autocentranti regolabili
Self-centering adjustable

Veloce sistema di regolazione autocentrante dall'alto tramite tasselli di ozzamento forniti in dotazione

Easy self-centering adjustment from the top by key-nuts supplied as standard equipment.

Con ganasce dolci lavorabili
With soft machineable jaws

Art. 950



Rialzo semplice
Simple riser

Art. 651H

Maggior forza di serraggio
Highest clamping power

Forza di serraggio maggiore rispetto alle morse oggi sul mercato, ma anche rispetto alle nostre morse Art.640 e con un design più compatto e leggero. Questo è possibile grazie alle viti di serraggio, alla loro posizione più prossima al particolare da lavorare e al design integrale di slitta e ganasce.

Much higher clamping power than the existing vises, but also compared to our Art.640 and with a more compact and lighter design. This is because of the clamping screw design, its position much closer to the workpiece, and the integral design of slides and jaws.

Staffe di ancoraggio / Vise holding clamps NEW 22/23

CompactGrip

Coppia staffe di fissaggio Art.296, complete di vite e dado a "T"
Pair of vise holding clamps Art.296 complete of screw and "T" nut

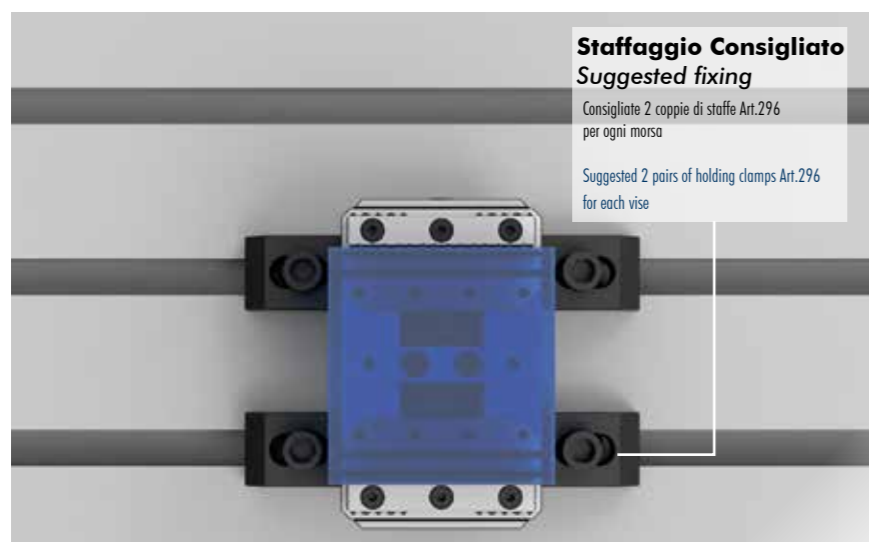


Esempio d'ordine per morsa tipo 3 su macchina con cave a T da 18mm: Art.296 T.3 X=18mm

Oppure con codice: 2.29.6100 X=18mm

Order example for Type 3 vise on machine with 18mm T-slots: **Art.296 T.3 X=18mm**

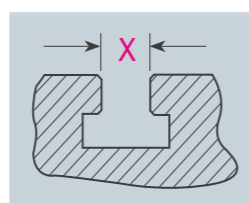
Also with code: **2.29.6100 X=18mm**



Staffaggio Consigliato
Suggested fixing

Consigliate 2 coppie di staffe Art.296 per ogni morsa

Suggested 2 pairs of holding clamps Art.296 for each vise

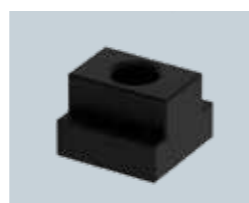


Cava a T

T Slot

Specificare sempre la cava della vostra macchina

Always specify the machine T-slot dimension

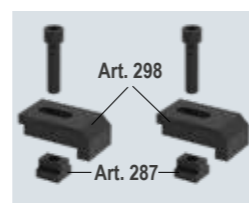


Art.287 (Pag.4.34)

Dadi a T - T Nuts

Per fissaggio morsa alle cave a T della macchina

For vise clamping on the machine T-slots



Art.296

(Art.298 + Art.287)

Consigliate 2 coppie di staffe Art.296 per ogni morsa

Suggested 2 pairs of holding clamps Art.296 for each vise

Art.298/CGR

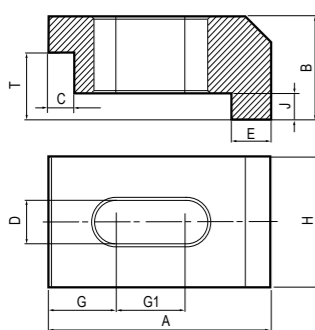
Per lo staffaggio della morsa in spazi ristretti possibilità di usare staffe Art. 298 / CGR vedi pag. 7.29
For clamping vise in narrow space it's possible to use the holding clamps Art 298 / CGR see pages 7.29



Tipo (grandezza) morsa
Vise type (size)

1 - 2 - 3

Cava a T- slot X	1 - 2 - 3									
	12*	14	16	16	18	20	18*	20	22	
Art. 296	12	13	14	20	21	22	32	33	34	
Coppia di staffe Holding clamps pair	Filetto vite Screw thread	M10			M12 *			M16		
	A	50			50			50		
	B	24			24			24		
	C	6			6			6		
	ØD	11			13			17		
	E	10			10			10		
	G	16			17,5			19		
	G1	15			13			9		
	H	34			34			34		
	J	4			4			4		
	T ± 0,1	15			15			15		
	Cod.	2.29.61000 / M10			2.29.61000 / M12			2.29.61000 / M16		
	€	39			39			39		



* Scelta consigliata - Suggested choice

* Scelta NON consigliata - NO Suggested choice

Soluzioni personalizzate / Customized solutions

4th & 5th Axis

Soluzioni personalizzate a tutti i vostri problemi di serraggio
Customized solutions for all your clamping problems



Morsa Multitasking su centro a 5 assi

Multitasking vise on 5th axis machining center

Applicazione aeronautica, morsa Art.640 tipo 2 montata su macchina a 5 assi

Typical Multitasking vise Art.640 type 2 application on a 5 axis machine for aerospace workpiece



Morsa CompactGrip su centro a 5 assi

CompactGrip vise on 5th axis machining center

Lavorazioni di fresatura effettuate su di un centro di lavoro a cinque assi con morsa CompactGrip Art.650

Milling machining operations on a five axis machining center with CompactGrip vises Art650



Morsa CompactGrip su rialzo semplice

Compact Grip vise on simple riser

Morsa CompactGrip montata su Kitamura Mytrunnion 4G per la lavorazione di uno stampo nel settore plastica.

Compact Grip vise on Kitamura Mytrunnion-4G for machining a die mould used in the plastic industry



Morse CompactGrip su piastra Zero Point

CompactGrip vises on Zero Point plate

Piastra base con 6 Zero Point singoli per morsa CompactGrip Art.650 T2 per lavorazioni di piccoli particolari

Zero Point plate with 6 single Zero Point units for CompactGrip vises Art.650 T2 for small workpieces machining.



Un sistema completamente automatico

Fully automatic system

Morsa automatica GripMatic Art.670PN montata tramite robot su tavola Zero Point.

GripMatic automatic vises Art.670PN mounted by robot on Zero Point Plate

Tipo (grandezza) morsa / Vise type (size)

Art. 640 Tipo / Type **1 e 2**

Morsa autocentrante o eccentrica.
Azionamento manuale.
Serraggio meccanico



Self-centering or eccentric vise.
Manual operation
Mechanical clamping

	1 16 kN	2 20 kN
A	65	95
A1	20	40
W	74	99
B	15	20
C	50	70
D	Ø120	Ø160
E	35	35
F	92	120
G	20	25
H	156	208
L	M12	M16
M	9	11
kg	4,9	11
Cod.	6.64.01000	6.64.02000

AMPLIA LE TUE APPLICAZIONI TRAMITE GLI ACCESSORI MODULARI !

Art. 641H

Tipo / Type **1**



Rialzo Semplice
Simple Riser

B	50	75	100
Cod.	7.64.1H100AL /50	7.64.1H100AL /75	7.64.1H100AL /100

Art. 641H

Tipo / Type **2**



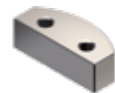
Rialzo Semplice
Simple Riser

B	50	75	100
Cod.	7.64.1H200AL /50	7.64.1H200AL /75	7.64.1H200AL /100

Kit di fissaggio e allineamento morsa **incluso** - Vise fixing and allignement kit **included**

Art. 645B

Ganascia dolce
Soft jaw



Cod.	6.64.5B100	6.64.5B200
------	------------	------------

Art. 645C

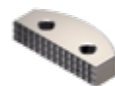
Ganascia liscia
Smooth jaw



Cod.	6.64.5C100	6.64.5C200
------	------------	------------

Art. 645D

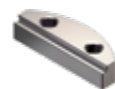
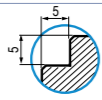
Ganascia zigrinata
Serrated jaw



Cod.	6.64.5D100	6.64.5D200
------	------------	------------

Art. 645E

Ganascia a gradino
Step jaw



Cod.	6.64.5E100	6.64.5E200
------	------------	------------

In Dotazione - Standard Equipment

Art. 645F

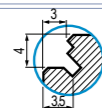
Ganascia prismatica
Prismatic jaw



Cod.	6.64.5F100	6.64.5F200
------	------------	------------

Art. 645T

Ganascia GRIP
GRIP jaw



Cod.	6.64.5T100	6.64.5T200
------	------------	------------

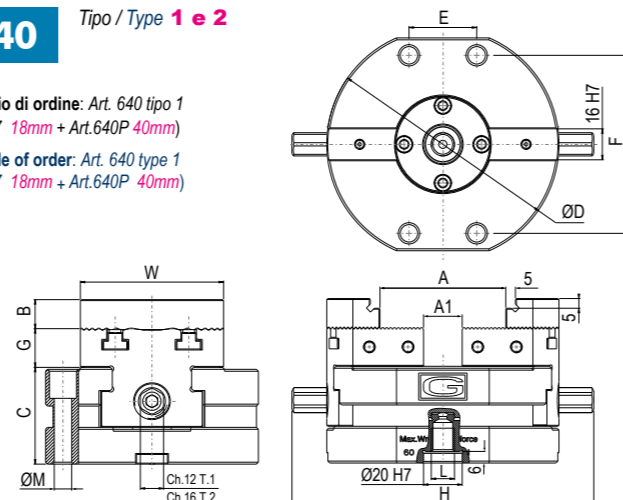
- Dotazione standard:
- 1 chiave esagonale Art. 375
 - 1 arresto laterale Art. 370
 - 1 coppia di tasselli di posizionamento Art. 297
 - 1 perno calibrato per centraggio Art. 640P*
- *(Indicare dimensione in fase d'ordine)



- Standard equipment:
- 1 exagonal wrench Art. 375
 - 1 workstop Art. 370
 - 1 pair of positioning key-nuts Art. 297
 - 1 calibrated centering pin Art. 640P*
- *(Dimension to be advised at order)

Art. 640 Tipo / Type **1 e 2**

Esempio di ordine: Art. 640 tipo 1
(Art.297 18mm + Art.640P 40mm)
Example of order: Art. 640 type 1
(Art.297 18mm + Art.640P 40mm)



Tipo (grandezza) morsa / Vise type (size)

Art. 640 Tipo / Type **3 x 166**

Morsa autocentrante o eccentrica.
Azionamento manuale.
Serraggio meccanico



Self-centering or eccentric vise.
Manual operation
Mechanical clamping

	3 30 kN
A	108
A1	20
W	138
B	30
C	58
D	166
E	-
kg	13
Cod.	7.64.03166

Tipo (grandezza) morsa / Vise type (size)

Art. 640 Tipo / Type **3 x 266**

Morsa autocentrante o eccentrica.
Azionamento manuale.
Serraggio meccanico



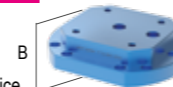
Self-centering or eccentric vise.
Manual operation
Mechanical clamping

	3 30 kN
A	208
A1	60
W	138
B	30
C	58
D	266
E	200
kg	20
Cod.	7.64.03266

UPGRADE YOUR VISE APPLICATIONS THROUGH MODULAR ACCESSORIES !

Art. 641H

Tipo / Type **3 x 166**

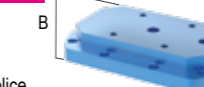


Rialzo Semplice
Simple Riser

B	50	75	100
Cod.	7.64.1H3166AL /50	7.64.1H3166AL /75	7.64.1H3166AL /100

Art. 641H

Tipo / Type **3 x 266**



Rialzo Semplice
Simple Riser

B	50	75	100
Cod.	7.64.1H3266AL /50	7.64.1H3266AL /75	7.64.1H3266AL /100

Kit di fissaggio e allineamento morsa **incluso** - Vise fixing and allignement kit **included**

Kit di fissaggio e allineamento morsa **incluso** - Vise fixing and allignement kit **included**

Art. 645B

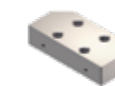
Ganascia dolce
Soft jaw



Cod.	7.64.5B300
------	------------

Art. 645C

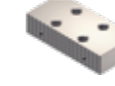
Ganascia liscia
Smooth jaw



Cod.	7.64.5C300
------	------------

Art. 645D

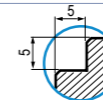
Ganascia zigrinata
Serrated jaw



Cod.	7.64.5D300
------	------------

Art. 645E

Ganascia a gradino
Step jaw



Cod.	7.64.5E300
------	------------

In Dotazione - Standard Equipment

Art. 645F

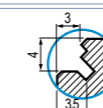
Ganascia prismatica
Prismatic jaw



Cod.	7.64.5F300
------	------------

Art. 645T

Ganascia GRIP
GRIP jaw



Cod.	7.64.5T300
------	------------

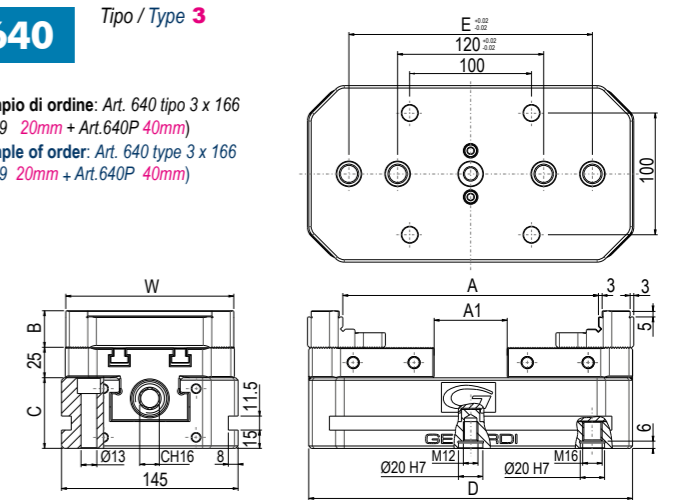
- Dotazione standard:
- 1 chiave a pipa Art. 375
 - 1 chiave a "T" Art. 376
 - 1 arresto laterale Art. 370
 - 1 perno calibrato per centraggio e orientamento Art. 79*
 - 1 perno calibrato per centraggio Art. 640P*
- *(Indicare dimensione in fase d'ordine)

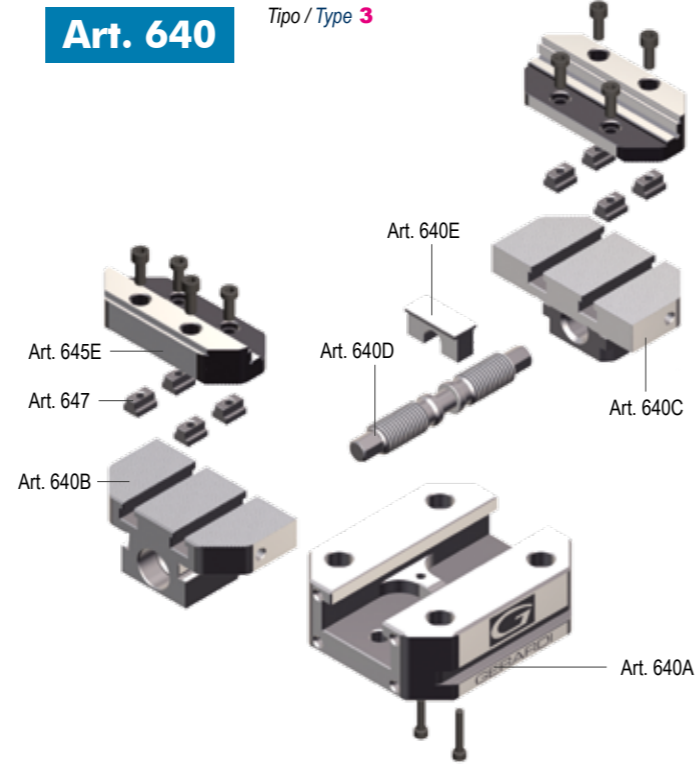
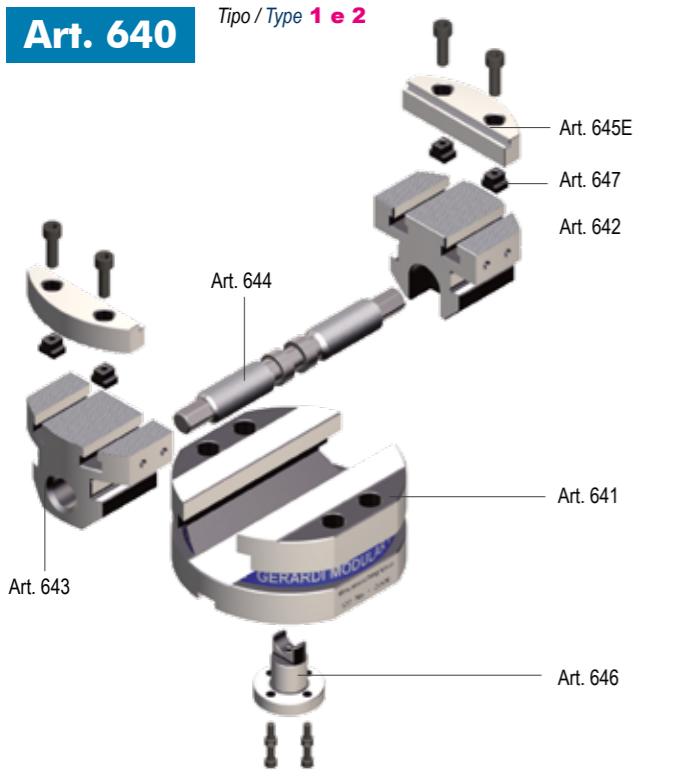


- Standard equipment:
- 1 box wrench Art. 375
 - 1 "T" wrench Art. 376
 - 1 workstop Art. 370
 - 1 calibrated centering and orientation pin Art. 79*
 - 1 calibrated centering pin Art. 640P*
- *(Dimension to be advised at order)

Art. 640 Tipo / Type **3**

Esempio di ordine: Art. 640 tipo 3 x 166
(Art.79 20mm + Art.640P 40mm)
Example of order: Art. 640 type 3 x 166
(Art.79 20mm + Art.640P 40mm)





Tipo (grandezza) / Type (size)	1	2
--------------------------------	---	---

Art. 641 Corpo base Base body	Cod. 6.64.11000	6.64.12000
--	-----------------	------------

Art. 642 Slitta integrale destra Solid slide right hand	Cod. 6.64.21000	6.64.22000
--	-----------------	------------

Art. 643 Slitta integrale sinistra Solid slide left hand	Cod. 6.64.31000	6.64.32000
---	-----------------	------------

Art. 644 Vite di bloccaggio Main screw	Cod. 6.64.41000	6.64.42000
---	-----------------	------------

Art. 645E Ganascia a gradino Step jaw	Cod. 6.64.5E100	6.64.5E200
--	-----------------	------------

Art. 646 Forcella Yoke	Cod. 6.64.61000	6.64.62000
-------------------------------------	-----------------	------------

Art. 647 Dado a T (Cad.) T nut (Each)	Cod. 6.64.71000	6.64.72000
--	-----------------	------------

Tipo (grandezza) / Type (size)	3x166	3x266
--------------------------------	-------	-------

Art. 640A Corpo base Base body	Cod. 7.64.0A3166	7.64.0A3266
---	------------------	-------------

Art. 640B Slitta integrale sinistra Solid slide left hand	Cod. 7.64.0B3166	7.64.0B3266
--	------------------	-------------

Art. 640C Slitta integrale destra Solid slide right hand	Cod. 7.64.0C3166	7.64.0C3266
---	------------------	-------------

Art. 640D Vite di bloccaggio Main screw	Cod. 7.64.0D3166	7.64.0D3266
--	------------------	-------------

Art. 640E Forcella Yoke	Cod. 7.64.0E3166	7.64.0E3266
--------------------------------------	------------------	-------------

Art. 645E Ganascia a gradino Step jaw	Cod. 7.64.5E300	
--	-----------------	--

Art. 647 Dado a T (Cad.) T nut (Each)	Cod. 7.64.73000	
--	-----------------	--

GANASCE PER MORSE MULTITASKING Art.640
JAWS FOR MULTITASKING VISES Art.640

Tipo (grandezza) / Type (size)	1	2	3
B	15	20	30
Y	27,5	32,5	50
W	74	99	138

Art. 645B* Ganascia dolce Soft jaw	K 20 X 27,5 Cod. 6.64.5B100	30 42,5 6.64.5B200	50 - 7.64.5B300
---	-----------------------------------	--------------------------	-----------------------

Art. 645C* Ganascia liscia Smooth jaw	Cod. 6.64.5C100	6.64.5C200	7.64.5C300
--	-----------------	------------	------------

Art. 645D* Ganascia zigrinata Serrated jaw	Cod. 6.64.5D100	6.64.5D200	7.64.5D300
---	-----------------	------------	------------

Art. 645E* Ganascia a gradino Step jaw	Cod. 6.64.5E100	6.64.5E200	7.64.5E300
---	-----------------	------------	------------

In Dotazione
Standard Equipment

Art. 645F* Ganascia prismatica Prismatic jaw	ØA 7 + 15 ØM 25 + 70 Cod. 6.64.5F100	9 + 20 35 + 110 6.64.5F200	12 + 30 50 + 160 7.64.5F300
---	--	----------------------------------	-----------------------------------

Art. 645T* Ganascia GRIP Jaw	Cod. 6.64.5T100	6.64.5T200	7.64.5T300
--	-----------------	------------	------------

* Viti per fissaggio a richiesta Fixing screws on request

Tipo (grandezza) / Type (size)	1	2	3
Art. 79 Perno calibrato per centraggio e orientamento Calibrated centering and orientation pin	ØB -	-	10-12-14-16-18-20
	Cod. -	-	7.79.20M16/ØB

Art. 297 Coppia di tasselli di posizionamento completi di vite M5 x 10 Pair of positioning key-nuts with M5 x 10 clamping screw	B 10 - 12 - 14 - 16 - 18 - 20 - 22 - 24 - 28 - 36	-	-
	Cod. 2.29.71000/B	-	-

Art. 640P Perno calibrato per centraggio Calibrated centering pin	ØB 30 - 38,1 - 50 - 50,8		
	Cod. 7.64.0P100	7.64.0P200	7.64.0P300

* Specificare sempre quota B - Specify always B dimension

Tipo (grandezza) morsa / Vise type (size)	kN	1 20 kN	2 26 kN
Art. 640J Tipo / Type 1 e 2			
Ø A		30 ÷ 45	45 ÷ 70
W		74	99
B		60	80
C		50	70
D		Ø120	Ø160
E		35	35
F		92	120
G		30	40
H		156	208
L		M12	M16
M		Ø9	Ø11
kg		5	10
Cod.		7.64.0J100	7.64.0J200

Morsa autocentrante o eccentrica.
Azionamento manuale.
Serraggio meccanico

Self-centering or eccentric vise.
Manual operation
Mechanical clamping

Tipo (grandezza) morsa / Vise type (size)	kN	3 30 kN	3 30 kN
Art. 640J Tipo / Type 3 x 166			
Ø A		44 ÷ 68	48 ÷ 102
A1		-	66
W		78	78
B		75	95
C		58	58
D		166	266
E		-	200
G		45	55
kg		15	22
Cod.		7.64.0J310	7.64.0J320

Morsa autocentrante o eccentrica.
Azionamento manuale.
Serraggio meccanico

Self-centering or eccentric vise.
Manual operation
Mechanical clamping

AMPLIA LE TUE APPLICAZIONI TRAMITE GLI ACCESSORI MODULARI !

Art. 641H	B	50	75	100	Art. 641H	B	50	75	100
Tipo / Type 1					Tipo / Type 2				
Cod.	7.64.1H100AL /50	7.64.1H100AL /75	7.64.1H100AL /100		Cod.	7.64.1H200AL /50	7.64.1H200AL /75	7.64.1H200AL /100	

Rialzo Semplice / Simple Riser

Kit di fissaggio e allineamento morsa **incluso** - Vise fixing and alignment kit **included**

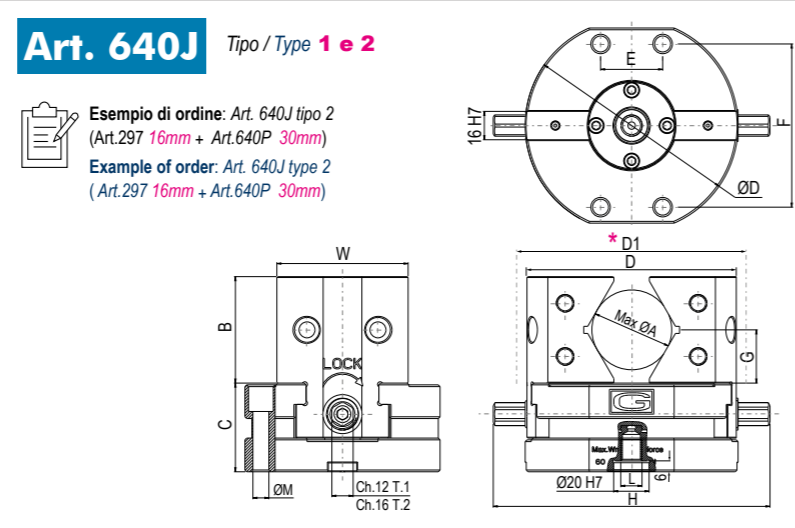
Art. 655B		Cod.	7.65.5B100	7.65.5B200
Piastra ganascia dolce / Soft jaw-plate				
Art. 655C		Cod.	7.65.5C100	7.65.5C200
Piastra ganascia liscia / Smooth jaw-plate				
Art. 655D		Cod.	7.65.5D100	7.65.5D200
Piastra ganascia zigrinata / Serrated jaw-plate				
Art. 655F	Ø	10 ÷ 18	10 ÷ 30	
	Cod.	7.65.5F118	7.65.5F230	
	Ø	15 ÷ 23 * 23 ÷ 30	25 ÷ 45	
	Cod.	7.65.5F123	7.65.5F245	
Art. 655J			30 ÷ 45	45 ÷ 70
	Cod.		7.65.5J100	7.65.5J200

Coppia di ganasce integrali prismatiche / Prismatic solid jaws (1 pair)

Da usare in coppia / To be used as a pair

In Dotazione - Standard Equipment

- Dotazione standard:
- 1 chiave esagonale Art. 375
 - 1 arresto laterale Art. 370
 - 2 coppie di piastre Art. 655F (Tot. 4 pezzi)
 - 1 coppia di piastre dolci Art. 655B
 - 1 coppia di tasselli di posizionamento Art. 297*
 - 1 perno calibrato per centraggio Art. 640P*
- * (Indicare dimensione in fase di ordine)
- Art. 655J
- Art. 297
 - Art. 640P
 - Art. 655F (Ø min)
 - Art. 655F (Ø max)
 - Art. 655B
 - Art. 375
 - Art. 370
- Standard equipment:
- 1 hexagonal wrench Art. 375
 - 1 workstop Art. 370
 - 2 pair of plates Art. 655F (Tot. 4 pcs)
 - 1 pair soft jaw plates Art. 655B
 - 1 pair of positioning key-nuts Art. 297*
 - 1 calibrated centering pin Art. 640P*
- * (Dimension to be advised at order)



UPGRADE YOUR VISE APPLICATIONS THROUGH MODULAR ACCESSORIES !

Art. 641H	B	50	75	100	Art. 641H	B	50	75	100
Tipo / Type 3 x 166					Tipo / Type 3 x 266				
Cod.	7.64.1H3166AL /50	7.64.1H3166AL /75	7.64.1H3166AL /100		Cod.	7.64.1H3266AL /50	7.64.1H3266AL /75	7.64.1H3266AL /100	

Rialzo Semplice / Simple Riser

Kit di fissaggio e allineamento morsa **incluso** - Vise fixing and alignment kit **included**

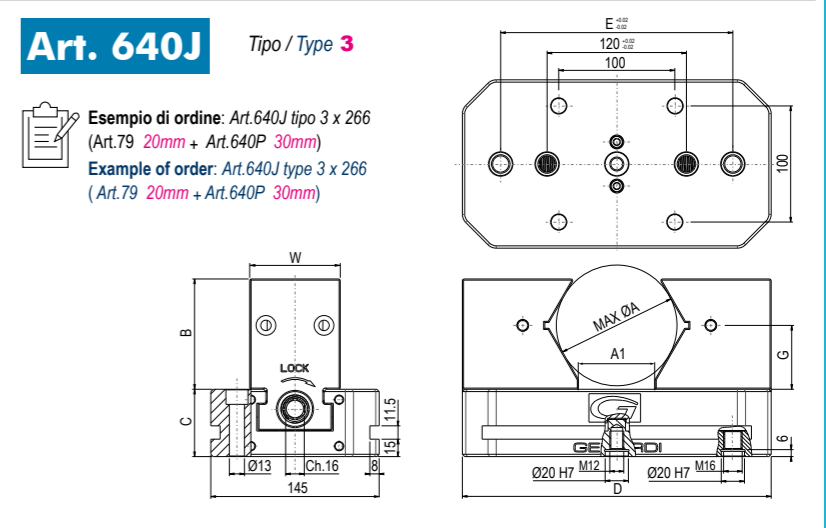
Art. 655B		Cod.	7.65.5B316		
Piastra ganascia dolce / Soft jaw-plate					
Art. 655C		Cod.	7.65.5C316		
Piastra ganascia liscia / Smooth jaw-plate					
Art. 655D		Cod.	7.65.5D316		
Piastra ganascia zigrinata / Serrated jaw-plate					
Art. 655F	Tipo / Type 3 x 166	12 ÷ 32	14 ÷ 34	16 ÷ 36	18 ÷ 45
	Ø Min / Ø Max				
	Tipo / Type 3 x 266	12 ÷ 38	14 ÷ 48	16 ÷ 58	24 ÷ 65
	Ø Min / Ø Max				
	Cod.	7.65.5F330	7.65.5F335	7.65.5F345	7.65.5F350
Art. 655J			44 ÷ 68	48 ÷ 102	
	Cod.		7.65.5J316	7.65.5J326	

Coppia di ganasce integrali prismatiche / Prismatic solid jaws (1 pair)

Da usare in coppia / To be used as a pair

In Dotazione - Standard Equipment

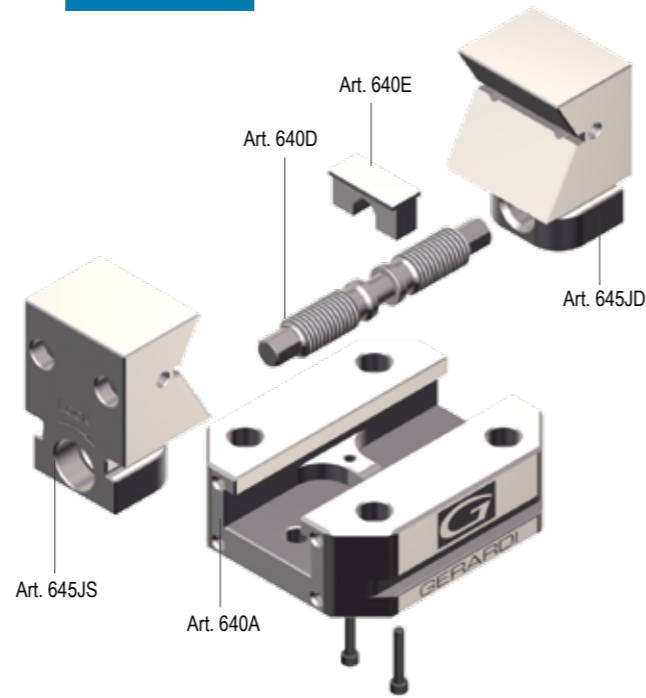
- Dotazione standard:
- 1 chiave a pipa Art. 375
 - 1 arresto laterale Art. 370
 - 2 coppie di piastre Art. 655F (Tot. 4 pezzi)
 - 1 coppia di piastre dolci Art. 655B
 - 1 perno calibrato per centraggio e orientamento Art. 79*
 - 1 perno calibrato per centraggio Art. 640P*
- * (Indicare dimensione in fase di ordine)
- Art. 655J
- Art. 79
 - Art. 640P
 - Art. 655F (Ø min)
 - Art. 655F (Ø max)
 - Art. 655B
 - Art. 375
 - Art. 370
- Standard equipment:
- 1 box wrench Art. 375
 - 1 workstop Art. 370
 - 2 pair of plates Art. 655F (Tot. 4 pcs)
 - 1 pair soft jaw plates Art. 655B
 - 1 calibrated centering and orientation pin Art. 79*
 - 1 calibrated centering pin Art. 640P*
- * (Dimension to be advised at order)



Art. 640J Tipo / Type **1 e 2**



Art. 640J Tipo / Type **3**



Tipo (grandezza) / Type (size)	1	2
--------------------------------	---	---

Art. 641	Cod.	6.64.11000	6.64.12000
Corpo base Base body			

Art. 644	Cod.	6.64.41000	6.64.42000
Vite di bloccaggio Main screw			

Art. 646	Cod.	6.64.61000	6.64.462000
Forcella Yoke			

Art. 645JS*	Cod.	7.64.5JS10	7.64.5JS20
Ganascia integrale prismatica sx Solid prismatic left jaw			

Art. 645JD*	Cod.	7.64.5JD10	7.64.5JD20
Ganascia integrale prismatica dx Solid prismatic right jaw			

Tipo (grandezza) / Type (size)	3x166	3x266
--------------------------------	-------	-------

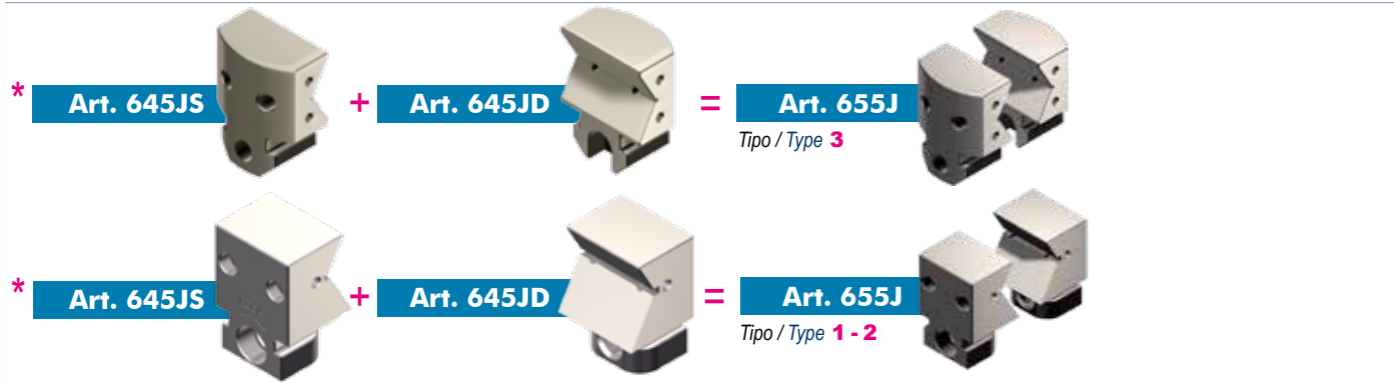
Art. 640A	Cod.	7.64.0A3166	7.64.0A3266
Corpo base Base body			

Art. 640D	Cod.	7.64.0D3166	7.64.0D3266
Vite di bloccaggio Main screw			

Art. 640E	Cod.	7.64.0E3166	7.64.0E3266
Forcella Yoke			

Art. 645JD*	Cod.	7.64.5JD316	7.64.5JD326
Ganascia integrale prismatica dx Solid prismatic right jaw			

Art. 645JS*	Cod.	7.64.5JS316	7.64.5JS326
Ganascia integrale prismatica sx Solid prismatic left jaw			

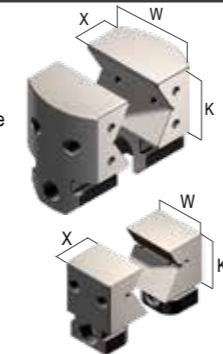


GANASCE & PIASTRE GANASCE PER MORSE MULTITASKING Art.640J

JAWS & JAW PLATES FOR MULTITASKING VISES Art.640J

Tipo (grandezza) / Type (size)	1	2	3	
--------------------------------	---	---	---	--

Art. 655J
Tipo / Type **1-2**
Coppia di ganasce integrali prismatiche
Prismatic solid jaws (1 pair)



W	74	99	78	78
K	60	80	75	95
X	49	59	59	95
Ø	30 ÷ 45	45 ÷ 70	44 ÷ 68	48 ÷ 102
Cod.	7.65.5J100	7.65.5J200	7.65.5J316	7.65.5J326

In Dotazione - Standard Equipment

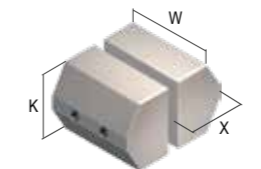
Art. 655J

Tipo / Type **3**

In Dotazione - Standard Equipment

Art. 655B

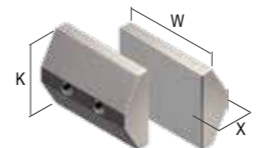
Piastra ganascia dolce
Soft jaw-plate



K	55	70	60	
X	38	54	49	
Cod.	7.65.5B100	7.65.5B200	7.65.5B316	

Art. 655C

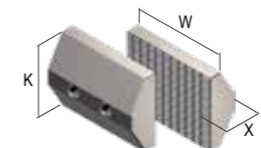
Piastra ganascia liscia
Smooth jaw-plate



K	55	70	60	
X	23	32	24	
Cod.	7.65.5C100	7.65.5C200	7.65.5C316	

Art. 655D

Piastra ganascia zigrinata
Serrated jaw-plate

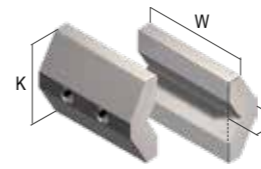


K	55	70	60	
X	23	32	24	
Cod.	7.65.5D100	7.65.5D200	7.65.5D316	

Tipo (grandezza) / Type (size)	1	2	3x166	3x266
--------------------------------	---	---	-------	-------

Art. 655F

Piastra ganascia prismatica
Prismatic jaw-plate



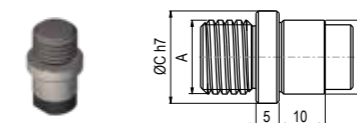
K	43	54	60	60
X	17	22	24	24
Ø	10 ÷ 18	10 ÷ 30	12 ÷ 32	12 ÷ 38
Cod.	7.65.5F118	7.65.5F230	7.65.5F330	
Ø	15+23-23+30*	25 ÷ 45	14 ÷ 34	12 ÷ 38
Cod.	7.65.5F123	7.65.5F245	7.65.5F335	
Ø	-	-	16 ÷ 36	16 ÷ 58
Cod.	-	-	7.65.5F345	
Ø	-	-	18 ÷ 45	24 ÷ 65
Cod.	-	-	7.65.5F350	

* Per Ø 23+30 ingombro max. (D1) = 132mm Ø (anziché 120mm)
For Ø 23+30 max overall dimension (D1) Ø132mm (instead of 120mm)

Tipo (grandezza) / Type (size)	1	2	3
--------------------------------	---	---	---

Art. 79

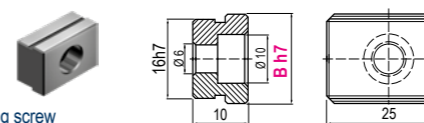
Perno calibrato per centraggio e orientamento
Calibrated centering and orientation pin



ØB	-	-	10-12-14-16-18-20
Cod.	-	-	7.79.20M16/ØB

Art. 297

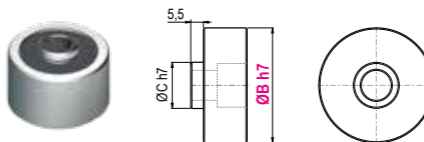
Coppia di tasselli di posizionamento
completi di vite M5 x 10
Pair of positioning key-nuts with M5 x 10 clamping screw



B	10 - 12 - 14 - 16 - 18 - 20 - 22 - 24 - 28 - 36	-
Cod.	2.29.71000/B	-

Art. 640P

Perno calibrato per centraggio
Calibrated centering pin



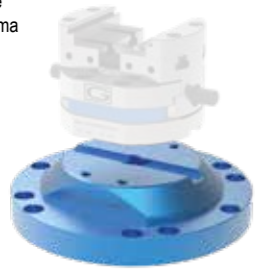
ØB	30 - 38,1 - 50 - 50,8
Cod.	7.64.0P100 7.64.0P200 7.64.0P300

* Specificare sempre quota B - Specify always B dimension

RIALZI IN ALLUMINIO PER MORSE ART.640
ALUMINUM RISERS FOR VISES ART.640

NEW
22/23

Tipo (grandezza) rialzo Riser type	1			2		
Art. 641H Tipo / Type 1 e 2	ØA	120		160		
Rialzo semplice, compatibile con il sistema Zero Point	B	50	75	100	50	75
	kg	3	4,5	5,4	3,5	4,9
	Cod.	7.64.1H100AL/050	7.64.1H100AL/075	7.64.1H100AL/100	7.64.1H200AL/050	7.64.1H200AL/075



Simple riser
Zero Point ready

Kit di fissaggio e allineamento rialzo **non incluso** / Riser fixing and alignment kit **not included**

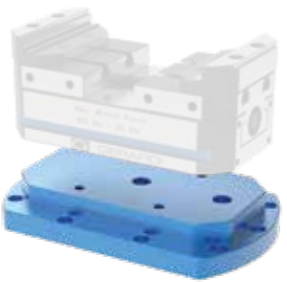
Tipo (grandezza) rialzo / Riser type (size)	3 x 166		
Art. 641H Tipo / Type 3 x 166	A		166
Rialzo semplice, compatibile con il sistema Zero Point	B	50	100
	C		230
	D		190
	kg	3,8	5,3
	Cod.	7.64.1H3166AL/050	7.64.1H3166AL/075
			7.64.1H3166AL/100



Simple riser
Zero Point ready

Kit di fissaggio e allineamento rialzo **non incluso** / Riser fixing and alignment kit **not included**

Tipo (grandezza) rialzo / Riser type (size)	3 x 266		
Art. 641H Tipo / Type 3 x 266	A		266
Rialzo semplice, compatibile con il sistema Zero Point	B	50	100
	C		310
	D		286
	kg	5,8	8,3
	Cod.	7.64.1H3266AL/050	7.64.1H3266AL/075
			7.64.1H3266AL/100



Simple riser
Zero Point ready

Kit di fissaggio e allineamento rialzo **non incluso** / Riser fixing and alignment kit **not included**

RIALZI IN ALLUMINIO PER MORSE ART.641H

NEW
22/23

Tipo (grandezza) Riser (type) size	1 e 2	
Art. 641H		

Tipo (grandezza) Riser (type) size	3 x 166	
Art. 641H		

Tipo (grandezza) Riser (type) size	3 x 266	
Art. 641H		

PIASTRE di INTERFACCIA
INTERFACE PLATES

NEW
22/23

Tipo (grandezza) Riser (type) size	1 e 2	
Art. 62M	ØJ	190
Multitasking	C1	28
	Cod.	7.62.M641H21
Piastra di interfaccia lavorabile Machineable interface plate		
	Personalizzazione non inclusa - Customization not included	

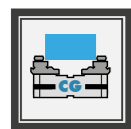
Tipo (grandezza) Riser (type) size	3 x 166	
Art. 62M	ØJ	190
Multitasking	C1	28
	Cod.	7.62.M641H31
Piastra di interfaccia lavorabile Machineable interface plate		
	Personalizzazione non inclusa - Customization not included	

Tipo (grandezza) Riser (type) size	3 x 266	
Art. 62M	ØJ	260
Multitasking	C1	28
	Cod.	7.62.M641H45
Piastra di interfaccia lavorabile Machineable interface plate		
	Personalizzazione non inclusa - Customization not included	

MORSE COMPACT GRIP

COMPACT GRIP VISES

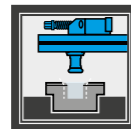
Esempi applicativi su centri a 5 assi - Application example on 5 axis machine



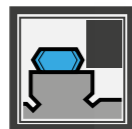
Morse Compact Grip
Compact Grip vises



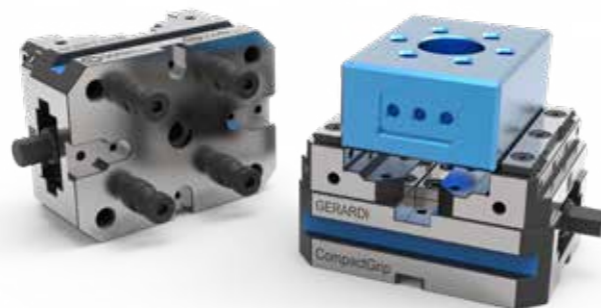
lavorazioni a 5 assi
5 axis machining



Predisposizione
Zero Point
Zero Point ready



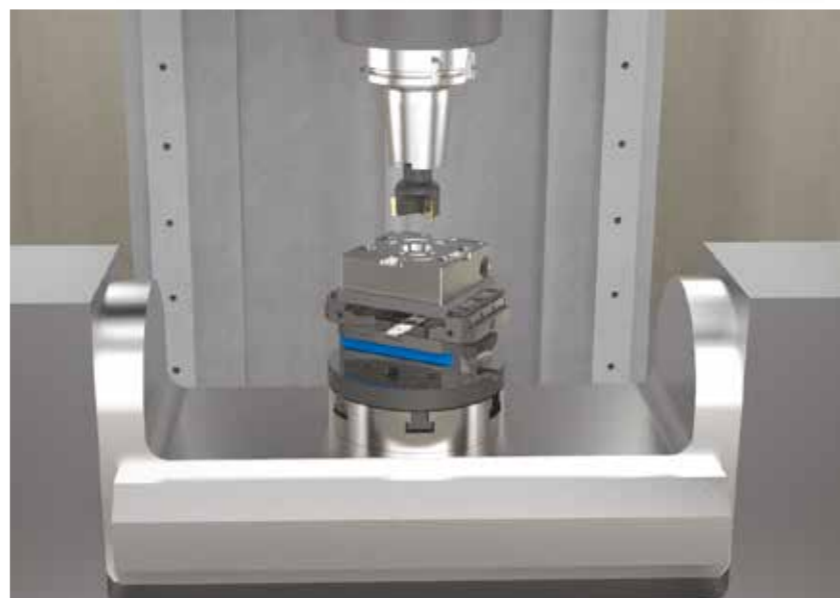
Inseri GRIP
GRIP inserts



Art.650 Compact Grip

La novità assoluta per centri a 5 assi e sistemi multipli sono le morse autocentranti Compact Grip. Il loro nome accosta le principali peculiarità della morsa date dall'estrema compattezza e maneggevolezza al nome del sistema di inserti che adotta, cosiddetto "GRIP". Questo sistema consiste in una gamma di inserti ganasce modulari montati sopra al corpo ganasce principale con la funzione di serrare il particolare da lavorare tramite dei dentini affilati o conformati a seconda del tipo di materiale e di durezza.

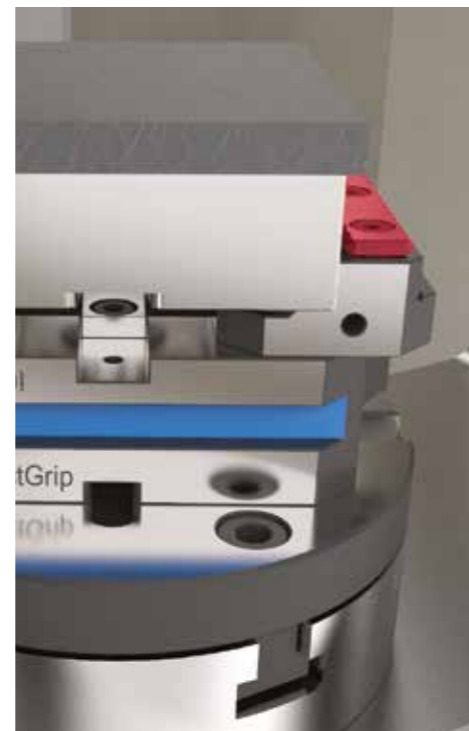
The absolute news for 5 axis machine centres and new multiclamping system are the self-centering Compact Grip vises. Their name identifies the main vise features which are the extreme compactness and easiest handling and the system of inserts which adopts, so called "GRIP". This system includes a range of jaw plates assembled on the top of the main jaw with the function of clamping the workpiece through sharp or duly shaped teeth according to the material type and hardness to clamp.



Tramite l'inserto Grip si esegue la sgrossatura e la finitura del pezzo sui cinque lati.
Through the Grip insert you can rough mill and finish the workpiece on five sides.



Dettaglio Inserto Grip.
Insert Grip detail.

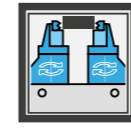


Tramite il gradino liscio della ganasce si rimuove il sovravello rimanente e si finisce il particolare.
Then through the smooth jaw step you can remove the remaining stock allowance from the workpiece and finish the workpiece

MORSE FMS

FMS VISES

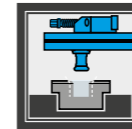
Esempi applicativi su centri a 5 assi - Application example on 5 axis machine



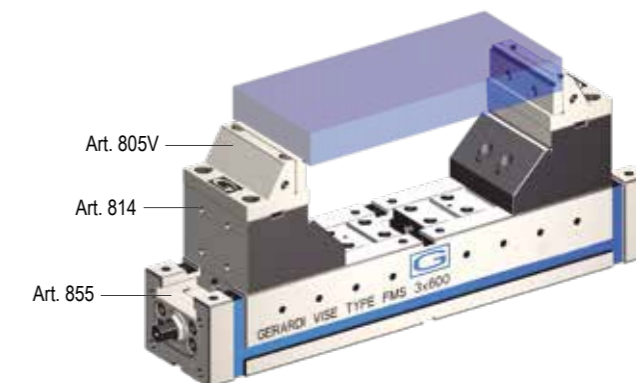
Ganasce alte e rialzate
High and raised jaws



lavorazioni a 5 assi
5 axis machining



Predisposizione
Zero Point
Zero Point ready

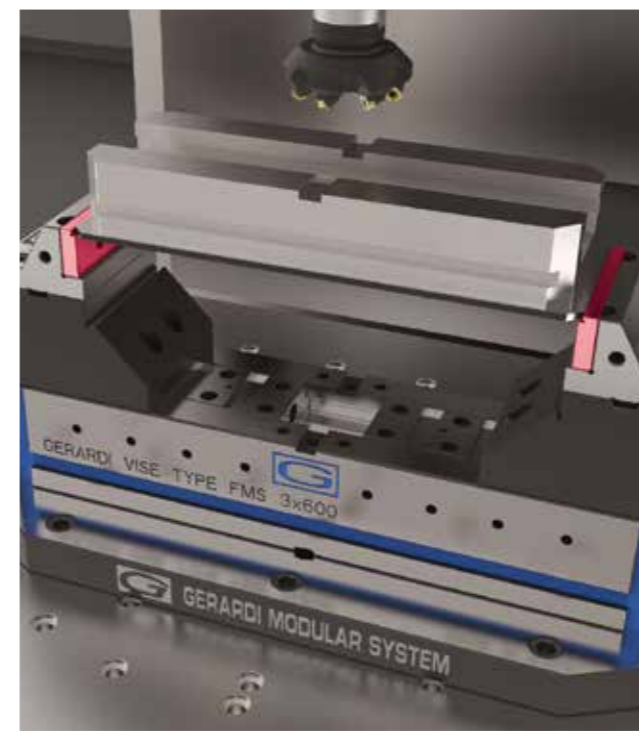
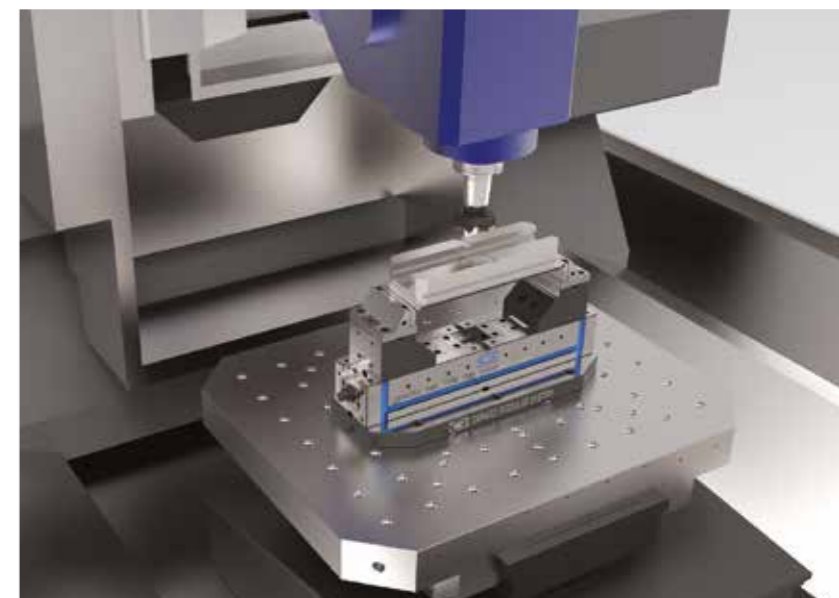


Art.868 FMS series

Grazie all'estrema versatilità del sistema modulare Gerardi anche le morse FMS, adeguatamente riconfigurate, possono rientrare nella cosiddetta categoria di morse Multitasking per centri di lavoro a 5 assi.

Basterà quindi montare la base mobile Art.814 con le relative ganasce Art.805V sul modulo base universale Art.855.

Thanks to the extreme versatility of the Gerardi Modular System even the FMS vises, properly reconfigured, can be used as Multitasking vises for 5 axis machine centres. It will be enough to assemble the movable base Art.814 with the Art.805V jaws on the universal vise base module Art.855

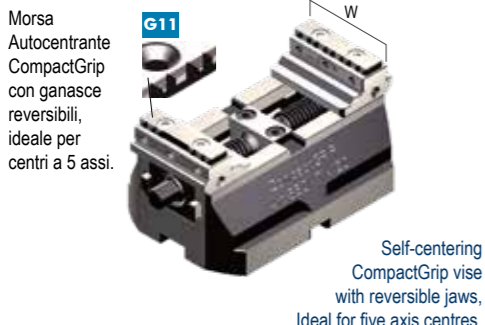


Particolare sollevato tramite base mobile Art.814
Workpiece raised by movable base Art.814

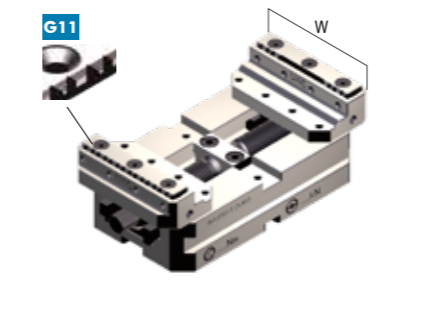


Dettaglio serraggio tramite piastrina GRIP Art.247T
Detail of clamping by GRIP jaw plate Art.247T

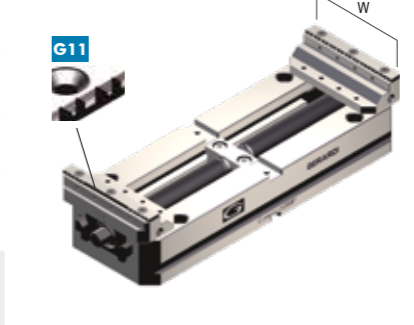
Tipo (grandezza) morsa / Vise type (size)	kN	1 12 kN		2 22 kN	
Art. 650 Tipo / Type 1x120	A	54	94	134	
	W	50	50	50	
	E	80	120	160	
	kg	1,9	2,7	3,4	
	Cod.	7.65.01080	7.65.01120	7.65.01160	



Tipo (grandezza) morsa / Vise type (size)	kN	2 22 kN		3 32 kN	
Art. 650 Tipo / Type 2x160	A	96	136	176	216
	W	88	88	88	88
	E	120	160	200	240
	kg	3,6	4,4	5,2	5,8
	Cod.	7.65.02120	7.65.02160	7.65.02200	7.65.02240



Tipo (grandezza) morsa / Vise type (size)	kN	2 22 kN		3 32 kN		
Art. 650 Tipo / Type 3x310	A	133	183	233	283	333
	W	123	123	123	123	123
	E	160	210	260	310	360
	kg	9,1	10,9	12,8	14,8	17
	Cod.	7.65.03160	7.65.03210	7.65.03260	7.65.03310	7.65.03360



AMPLIA LE TUE APPLICAZIONI TRAMITE GLI ACCESSORI MODULARI !

Tipo / Type	B	100		
Art. 651H Tipo / Type 1	Cod.	7.65.1H1080 / 100	7.65.1H1120 / 100	7.65.1H1160 / 100

Kit di fissaggio e allineamento morsa **incluso** - Vise fixing and alignment kit **included**

Tipo / Type	B	100		
Art. 651H Tipo / Type 2	Cod.	7.65.1H2120 / 100	7.65.1H2200 / 100	7.65.1H2240 / 100

Kit di fissaggio e allineamento morsa **incluso**

Tipo / Type	Interasse / Type	52 mm
Art. 660	Cod.	9.66.05200

Vedi gamma completa - See the complete range Page 7.32 / 7.33

Tipo / Type	Interasse / Type	96 mm
Art. 660	Cod.	9.66.09600

Vedi gamma completa - See the complete range Page 7.32 / 7.33

Tipo / Type	Cod.	7.65.0X1000
Art. 650X		

In fase d'ordine specificare il tipo di inserto, vedi pag. 7.27 / In case of order always specify the type of insert, see page 7.27

Tipo / Type	Cod.	7.65.0X2000
Art. 650X		

In fase d'ordine specificare il tipo di inserto, vedi pag. 7.27 / In case of order always specify the type of insert, see page 7.27

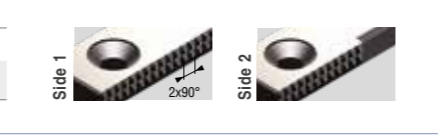
Tipo / Type	Cod.	7.65.0T1000/G01
Art. 650T G01		

Per materiali di durezza normale / For standard workpieces hardness clamping



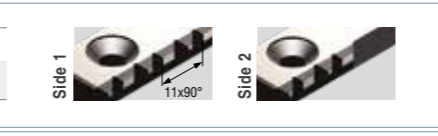
Tipo / Type	Cod.	7.65.0T1000/G02
Art. 650T G02		

Per materiali di notevole durezza / For hardened workpieces clamping

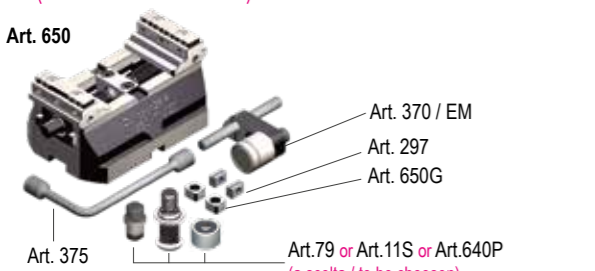


Tipo / Type	Cod.	7.65.0T1000/G11
Art. 650T G11		

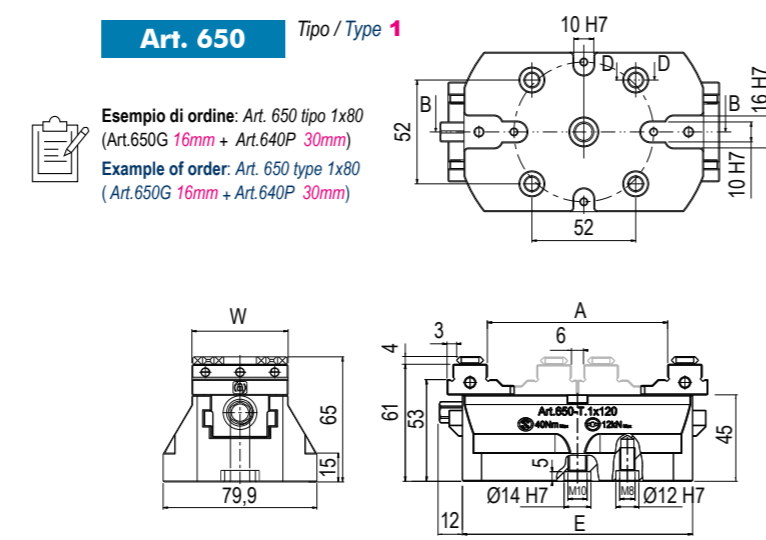
Per materiali teneri / For soft material clamping



Dotazione standard:
 ■ 1 chiave a pipa Art.375 ■ 1 arresto laterale Art.370EM ■ 1 coppia di tasselli per regolazione autocentrante Art. 297 ■ 2 tasselli di posizionamento Art.650G*
 ■ 1 perno calibrato per centraggio e orientamento Art.79 oppure 1 tirante zero point Art.11S oppure 1 perno calibrato per centraggio Art.640P*
 *(Indicare dimensione in fase di ordine)



Standard equipment:
 ■ 1 box wrench Art.375 ■ 1 workstop Art.370EM ■ 1 pair of self-centering key-nuts Art. 297 ■ 2 positioning key-nuts Art.650G* ■ 1 calibrated centering and orientation pin Art.79 or 1 pull stud for zero point Art.11S or 1 calibrated centering pin Art.640P*
 *(Dimension to be advised at order)



UPGRADE YOUR VISE APPLICATIONS THROUGH MODULAR ACCESSORIES !

Tipo / Type	B	100				
Art. 651H Tipo / Type 3	Cod.	7.65.1H3160 / 100	7.65.1H3210 / 100	7.65.1H3260 / 100	7.65.1H3310 / 100	7.65.1H3360 / 100

Kit di fissaggio e allineamento morsa **incluso** - Vise fixing and alignment kit **included**

Tipo / Type	Interasse / Type	96 mm
Art. 660	Cod.	9.66.09600

Vedi gamma completa - See the complete range Page 7.32 / 7.33

Tipo / Type	Cod.	7.65.0T2000/G01
Art. 650T G01		

Per materiali di durezza normale / For standard workpieces hardness clamping

Tipo / Type	Cod.	7.65.0T3000/G01
Art. 650T G01		

Per materiali di notevole durezza / For hardened workpieces clamping

Tipo / Type	Cod.	7.65.0T2000/G02
Art. 650T G02		

Per materiali teneri / For soft material clamping

Tipo / Type	Cod.	7.65.0T3000/G02
Art. 650T G02		

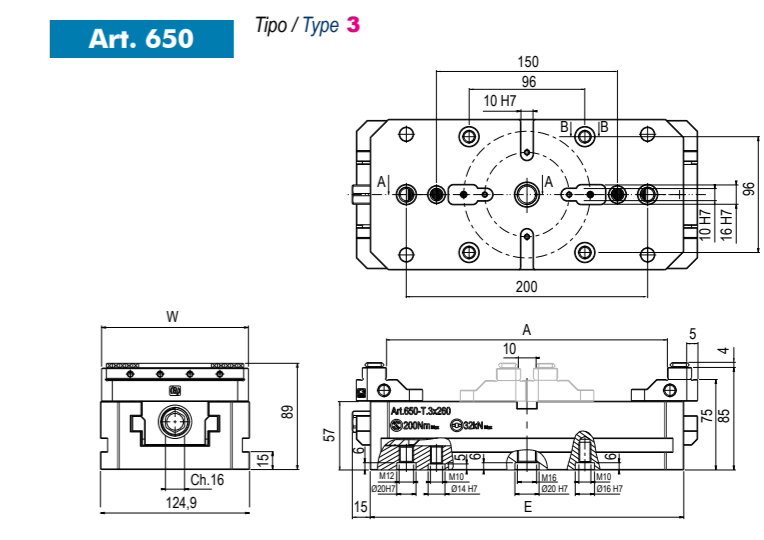
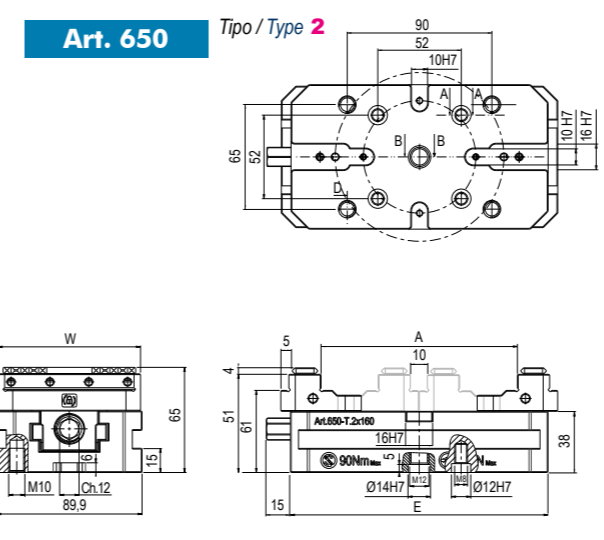
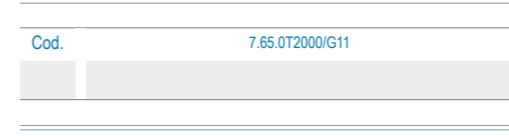
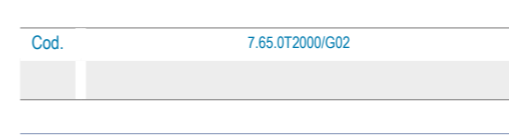
Per materiali teneri / For soft material clamping

Tipo / Type	Cod.	7.65.0T2000/G11
Art. 650T G11		

Per materiali teneri / For soft material clamping

Tipo / Type	Cod.	7.65.0T3000/G11
Art. 650T G11		

Per materiali teneri / For soft material clamping



Tipo (grandezza) morsa / Vise (type) size		2			
		22 kN			
Art. 950 Morsa Autocentrante Compact Grip con ganasce lavorabili in acciaio, ideale per centri a 5 assi	Tipo / Type	2x160			
	A	45	85	125	165
	W			128	
	B			93	
	C			38	
	C1			53	
	D			89,9	
	E	120	160	200	240
	F			52	
	G			49	
	L			Ø12	
	L1			M8	
	kg	7,9	8,6	9,4	10,1
Cod.	7.95.02120	7.95.02160	7.95.02200	7.95.02240	

Self-centering Compact Grip vise with machineable steel jaws, ideal for five axis centres.

Per morsa T.1 utilizzare ganasacia Art.650BM / CM (pag.7.30) / For vise T.1 use jaw Art.650BM / CM (see pag. 7.30)

Tipo (grandezza) morsa / Vise (type) size		3				
		32 kN				
Art. 950 Morsa Autocentrante Compact Grip con ganasce lavorabili in acciaio, ideale per centri a 5 assi	Tipo / Type	3x360				
	A	71	121	171	221	271
	W			160		
	B			124		
	C			57		
	C1			77		
	D			124,9		
	E	160	210	260	310	360
	F			96		
	G			59		
	L			Ø16		
	L1			M10		
	kg	16,8	18,6	20,5	22,5	24,4
Cod.	7.95.03160	7.95.03210	7.95.03260	7.95.03310	7.95.03360	

Self-centering Compact Grip vise with machineable steel jaws, ideal for five axis centres.

Per morsa T.1 utilizzare ganasacia Art.650BM / CM (pag.7.30) / For vise T.1 use jaw Art.650BM / CM (see pag. 7.30)

AMPLIA LE TUE APPLICAZIONI TRAMITE GLI ACCESSORI MODULARI !

Art. 651H		B			
Tavola Semplice / Simple Riser		100			
Cod.	7.65.1H2120 / 100	7.65.1H2160 / 100	7.65.1H2200 / 100	7.65.1H2240 / 100	

Kit di fissaggio e allineamento morsa incluso - Vise fixing and alignment kit included

Art. 660		Cod.			
Tavola Quick change / Quick change table		9.66.05200			

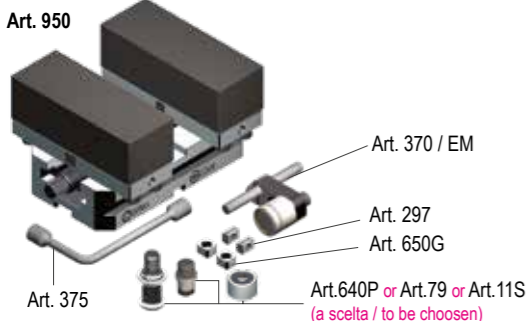
Vedi gamma completa - See the complete range Page 7.32 / 7.33

Art. 950B		Cod.			
Slitta DESTRA con chiavette / Solid hardened slide RIGHT HAND with positioning key nuts		7.95.0B2000			

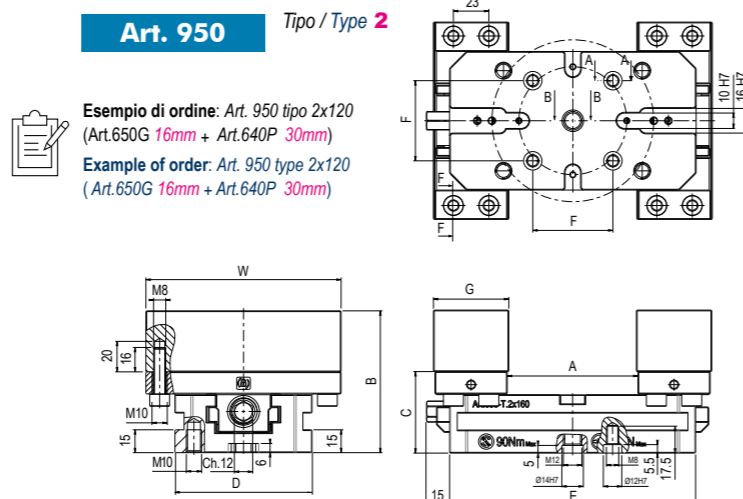
Art. 950C		Cod.			
Slitta SINISTRA con chiavette / Solid hardened slide LEFT HAND with positioning key nuts		7.95.0C2000			

Art. 950D		Cod.			
Ganascia lavorabile in acciaio / Machineable steel jaw		7.95.0D2000			

Dotazione standard:
 ■ 1 chiave a pipa Art.375 ■ 1 arresto laterale Art.370EM ■ 1 coppia di tasselli per regolazione autocentrante Art. 297 ■ 2 tasselli di posizionamento Art.650G* ■ 1 perno calibrato per centraggio e orientamento Art.79 oppure 1 tirante zero point Art.11S oppure 1 perno calibrato per centraggio Art.640P*
 *(Indicare dimensione in fase di ordine)



Standard equipment:
 ■ 1 box wrench Art.375 ■ 1 workstop Art.370EM ■ 1 pair of self-centering key-nuts Art. 297 ■ 2 positioning key-nuts Art.650G* ■ 1 calibrated centering and orientation pin Art.79 or 1 pull stud for zero point Art.11S or 1 calibrated centering pin Art.640P*
 *(Dimension to be advised at order)



UPGRADE YOUR VISE APPLICATIONS THROUGH MODULAR ACCESSORIES !

Art. 651H		B				
Tavola Semplice / Simple Riser		100				
Cod.	7.65.1H3160 / 100	7.65.1H3210 / 100	7.65.1H3260 / 100	7.65.1H3310 / 100	7.65.1H3360 / 100	

Kit di fissaggio e allineamento morsa incluso - Vise fixing and alignment kit included

Art. 660		Cod.			
Tavola Quick change / Quick change table		9.66.09600			

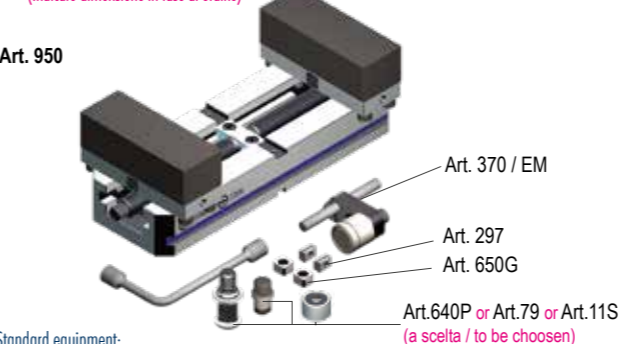
Vedi gamma completa - See the complete range Page 7.32 / 7.33

Art. 950B		Cod.			
Slitta DESTRA con chiavette / Solid hardened slide RIGHT HAND with positioning key nuts		7.95.0B3000			

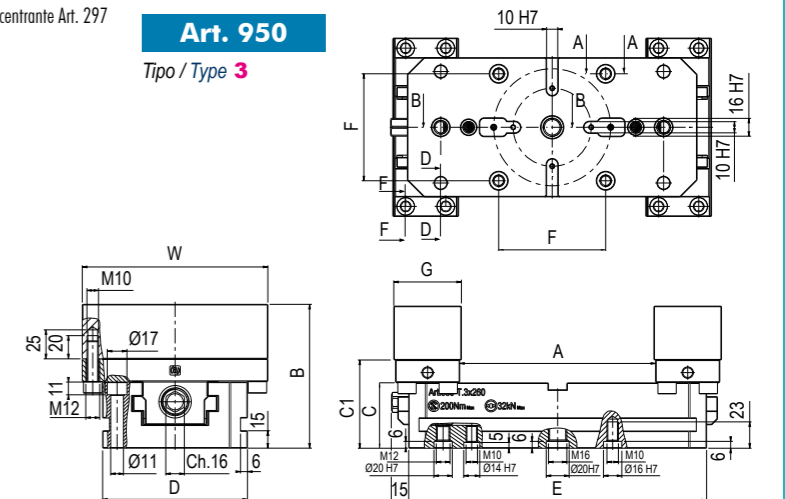
Art. 950C		Cod.			
Slitta SINISTRA con chiavette / Solid hardened slide LEFT HAND with positioning key nuts		7.95.0C3000			

Art. 950D		Cod.			
Ganascia lavorabile in acciaio / Machineable steel jaw		7.95.0D3000			

Dotazione standard:
 ■ 1 chiave a pipa Art.375 ■ 1 arresto laterale Art.370EM ■ 1 coppia di tasselli per regolazione autocentrante Art. 297 ■ 2 tasselli di posizionamento Art.650G* ■ 1 perno calibrato per centraggio e orientamento Art.79 oppure 1 tirante zero point Art.11S oppure 1 perno calibrato per centraggio Art.640P*
 *(Indicare dimensione in fase di ordine)

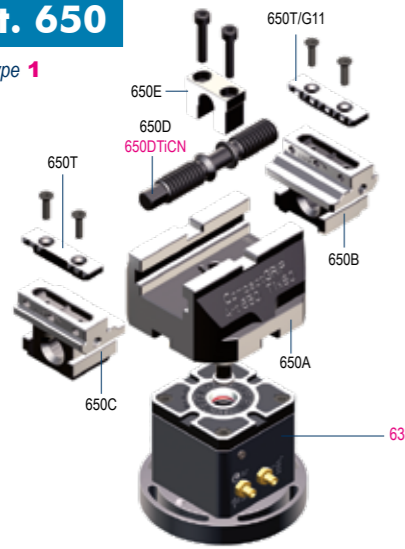


Standard equipment:
 ■ 1 box wrench Art.375 ■ 1 workstop Art.370EM ■ 1 pair of self-centering key-nuts Art. 297 ■ 2 positioning key-nuts Art.650G* ■ 1 calibrated centering and orientation pin Art.79 or 1 pull stud for zero point Art.11S or 1 calibrated centering pin Art.640P*
 *(Dimension to be advised at order)



Art. 650

Tipo / Type 1

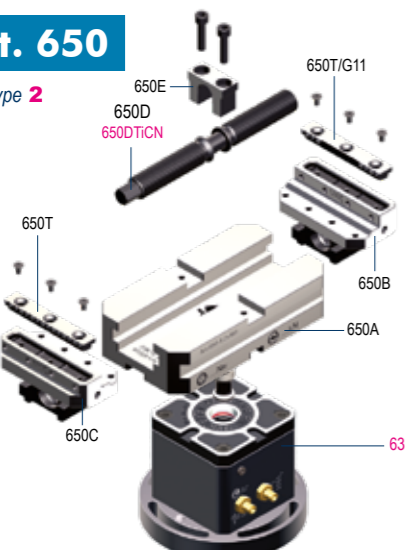


Tipo / Type 1	1x80	1x120	1x160
Art. 650A Corpo base - Base body	Cod. 7.65.0A1080	7.65.0A1120	7.65.0A1160
Art. 650B Ganascia integrale destra Solid jaw right hand		7.65.0B1000	
Art. 650C Ganascia integrale sinistra Solid jaw left hand		7.65.0C1000	
Art. 650D Vite di bloccaggio - Main screw	Cod. 7.65.0D1080	7.65.0D1120	7.65.0D1160
Art.650DTiCN (Optional) Vite di bloccaggio a scorrimento rapido con rivestimento anti-usura TiCN Quick-slide clamping screw with anti-wear coating TiCN	Cod. 7.65.0D1080-TiCN	7.65.0D1120-TiCN	7.65.0D1160-TiCN
Art. 650E Forcella - Yoke		7.65.0E1000	

Tipo / Type	1	2
Art. 63 (Optional) Rialzo singolo con Zero Point Risers with ZeroPoint	Cod. 9.63.10000	9.63.20000

Art. 650

Tipo / Type 2

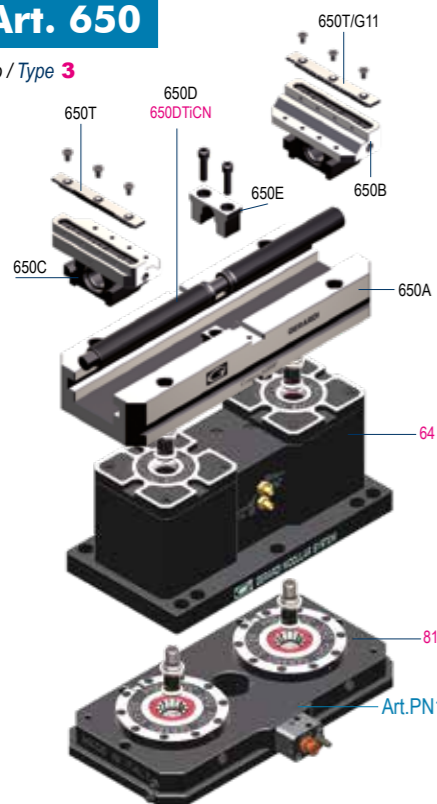


Tipo / Type 2	2x120	2x160	2x200	2x240
Art. 650A Corpo base - Base body	Cod. 7.65.0A2120	7.65.0A2160	7.65.0A2200	7.65.0A2240
Art. 650B Ganascia integrale destra Solid jaw right hand		7.65.0B2000		
Art. 650C Ganascia integrale sinistra Solid jaw left hand		7.65.0C2000		
Art. 650D Vite di bloccaggio - Main screw	Cod. 7.65.0D2120	7.65.0D2160	7.65.0D2200	7.65.0D2240
Art.650DTiCN (Optional) Vite di bloccaggio a scorrimento rapido con rivestimento anti-usura TiCN Quick-slide clamping screw with anti-wear coating TiCN	Cod. 7.65.0D2120-TiCN	7.65.0D2160-TiCN	7.65.0D2200-TiCN	7.65.0D2240-TiCN
Art. 650E Forcella - Yoke		7.65.0E2000		

Tipo / Type	1	2
Art. 63 (Optional) Rialzo singolo con Zero Point Risers with ZeroPoint	Cod. 9.63.10000	9.63.20000

Art. 650

Tipo / Type 3



Tipo / Type 3	3x160	3x210	3x260	3x310	3x360
Art. 650A Corpo base - Base body	Cod. 7.65.0A3160	7.65.0A3210	7.65.0A3260	7.65.0A3310	7.65.0A3360
Art. 650B Ganascia integrale destra Solid jaw right hand		7.65.0B3000			
Art. 650C Ganascia integrale sinistra Solid jaw left hand		7.65.0C3000			
Art. 650D Vite di bloccaggio - Main screw	Cod. 7.65.0D3160	7.65.0D3210	7.65.0D3260	7.65.0D3310	7.65.0D3360
Art.650DTiCN (Optional) Vite di bloccaggio a scorrimento rapido con rivestimento anti-usura TiCN Quick-slide clamping screw with anti-wear coating TiCN	Cod. 7.65.0D3160-TiCN	7.65.0D3210-TiCN	7.65.0D3260-TiCN	7.65.0D3310-TiCN	7.65.0D3360-TiCN
Art. 650E Forcella - Yoke		7.65.0E3000			

Tipo / Type	1	2
Art. 64 (Optional) Rialzo doppio con Zero Point Double riser with Zero Point	Cod. 9.64.10000	9.64.20000

Non utilizzabile con morse tipo 3x160 - Impossible to use with vises type 3x160

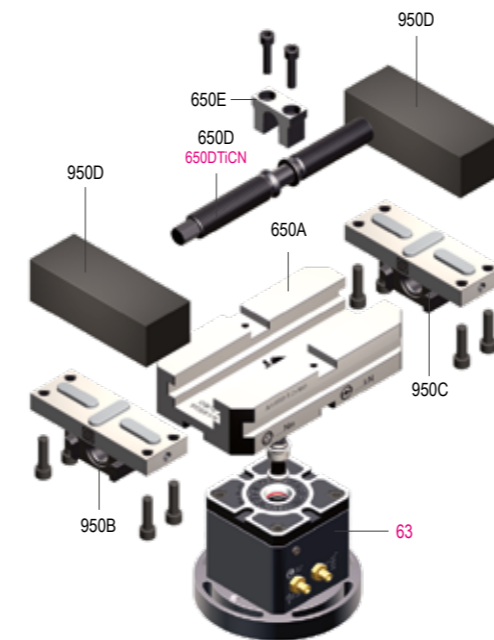
Piastra ZeroPoint, montaggio incassato - ZeroPoint Plates, built-in mounting

Art. 81P (Optional)	Acciaio Steel	Alluminio Aluminum
Piastra di interfaccia Zero Point per morse CompactGrip tipo 3 Zero Point connecting plate for CompactGrip vise Type 3	Cod. 9.81.P2040S2	9.81.P2040A2

Non utilizzabile con morse tipo 3x160 / 3x210 - Impossible to use with vises type 3x160 / 3x210

Art. 950

Tipo / Type 2



Tipo / Type 2	2x120	2x160	2x200	2x240
Art. 650A Corpo base - Base body	Cod. 7.65.0A2120	7.65.0A2160	7.65.0A2200	7.65.0A2240
Art. 950B Ganascia integrale destra Solid jaw right hand		7.95.0B2000		
Art. 950C Ganascia integrale sinistra Solid jaw left hand		7.95.0C2000		
Art. 650D Vite di bloccaggio - Main screw	Cod. 7.65.0D2120	7.65.0D2160	7.65.0D2200	7.65.0D2240

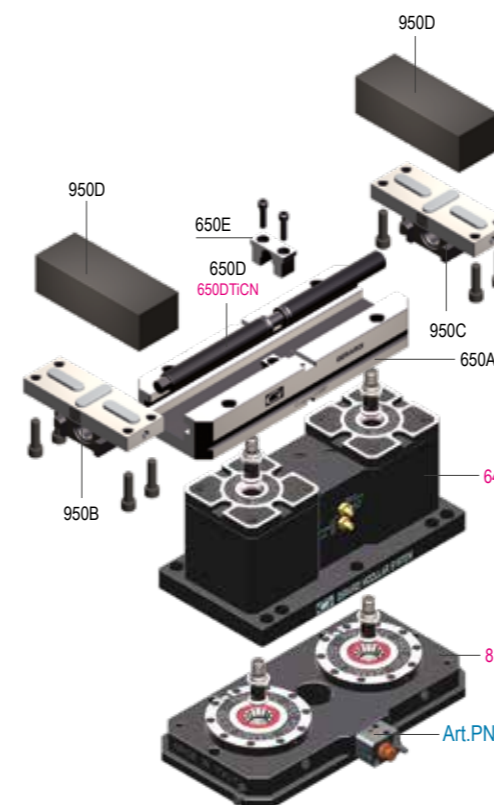
Art.650DTiCN (Optional) Vite di bloccaggio a scorrimento rapido con rivestimento anti-usura TiCN Quick-slide clamping screw with anti-wear coating TiCN	Cod. 7.65.0D2120-TiCN	7.65.0D2160-TiCN	7.65.0D2200-TiCN	7.65.0D2240-TiCN
Art. 650E Forcella - Yoke		7.65.0E2000		

Art. 950D Ganascia lavorabile in acciaio Machineable steel jaw		7.95.0D2000		
---	--	-------------	--	--

Tipo / Type	1	2
Art. 63 (Optional) Rialzo singolo con Zero Point Risers with ZeroPoint	Cod. 9.63.10000	9.63.20000

Art. 950

Tipo / Type 3



Tipo / Type 3	3x160	3x210	3x260	3x310	3x360
Art. 650A Corpo base - Base body	Cod. 7.65.0A3160	7.65.0A3210	7.65.0A3260	7.65.0A3310	7.65.0A3360
Art. 950B Ganascia integrale destra Solid jaw right hand		7.95.0B3000			
Art. 950C Ganascia integrale sinistra Solid jaw left hand		7.95.0C3000			
Art. 650D Vite di bloccaggio - Main screw	Cod. 7.65.0D3160	7.65.0D3210	7.65.0D3260	7.65.0D3310	7.65.0D3360

Art.650DTiCN (Optional) Vite di bloccaggio a scorrimento rapido con rivestimento anti-usura TiCN Quick-slide clamping screw with anti-wear coating TiCN	Cod. 7.65.0D3160-TiCN	7.65.0D3210-TiCN	7.65.0D3260-TiCN	7.65.0D3310-TiCN	7.65.0D3360-TiCN
Art. 650E Forcella - Yoke		7.65.0E3000			

Art. 950D Ganascia lavorabile in acciaio Machineable steel jaw		7.95.0D3000			
---	--	-------------	--	--	--

Tipo / Type	1	2
Art. 64 (Optional) Rialzo doppio con Zero Point Double riser with Zero Point	Cod. 9.64.10000	9.64.20000

Non utilizzabile con morse tipo 3x160 - Impossible to use with vises type 3x160

Piastra ZeroPoint, montaggio incassato - ZeroPoint Plates, built-in mounting

Art. 81P (Optional)	Acciaio Steel	Alluminio Aluminum
Piastra di interfaccia Zero Point per morse CompactGrip tipo 3 Zero Point connecting plate for CompactGrip vise Type 3	Cod. 9.81.P2040S2	9.81.P2040A2

Non utilizzabile con morse tipo 3x160 / 3x210 - Impossible to use with vises type 3x160 / 3x210

GANASCE E INSERTI GANASCE PER MORSE COMPACT GRIP Art.650

JAWS & INSERT JAWS FOR COMPACT GRIP VISES Art.650

Tipo (grandezza) / Type (size)		1	2	3
	Art. 650S LISCIA + RUVIDA SMOOTH + ROUGH Per materiali teneri e lavorazioni finali For soft material clamping and final machining	Cod. 7.65.0S1000	7.65.0S2000	7.65.0S3000
	Art. 650R *CODA DI RONDINE DOVE TAIL Miglior presa pezzo Best workpiece clamping	Cod. 7.65.0R1000	7.65.0R2000	7.65.0R3000
	Art. 650T G01 GRIP (Passo - Pitch 1,5mm) Per materiali di durezza normale For standard workpieces hardness clamping	Cod. 7.65.0T1000/G01	7.65.0T2000/G01	7.65.0T3000/G01
	Art. 650T G02 GRIP (Passo - Pitch 2mm) Per materiali di notevole durezza For hardened workpieces clamping	Cod. 7.65.0T1000/G02	7.65.0T2000/G02	7.65.0T3000/G02
	Art. 650T G11 GRIP (Passo - Pitch 11mm) Per materiali teneri For soft material clamping	Cod. 7.65.0T1000/G11	7.65.0T2000/G11	7.65.0T3000/G11

PIASTRINA FRONTALE FRONTAL JAW PLATE

NEW

Tipo (grandezza) / Type (size)		1	2	3
	Art. 655L Piastrina LISCIA frontale con fori filettati M4 Frontal SMOOTH jaw plate with threaded holes M4	W 50 K 8 X 3,5 Cod. 7.65.5L1000	80 10 5,5 7.65.5L2000	115 10 5,5 7.65.5L3000
	Art. 655M Piastrina DOLCE frontale con fori filettati M4 Frontal SOFT jaw plate with threaded holes M4	W 50 K 8 X 10 Cod. 7.65.5M1000	80 10 10,5 7.65.5M2000	115 10 10,5 7.65.5M3000
	Art. 655N Piastrina ZIGRINATA frontale Frontal SERRATED jaw plate	W 50 K 8 X 3,5 Cod. 7.65.5N1000	80 10 5,5 7.65.5N2000	115 10 5,5 7.65.5N3000
	Art. 655P Piastrina parallela magnetica piana frontale Frontal straight parallel magnetic plate	W 50 K 5 X 3 Cod. 7.65.5P1000	80 7 5 7.65.5P2000	115 7 5 7.65.5P3000

GANASCIA FISSA CENTRALE PER MORSE COMPACT GRIP Art.650

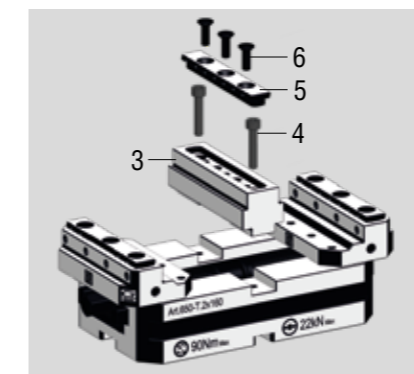
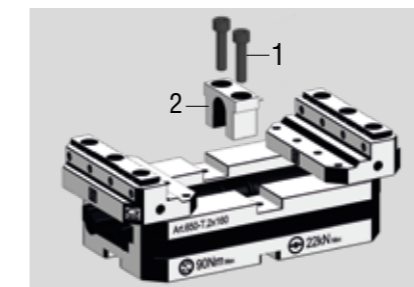
CENTRAL FIXED JAW FOR COMPACT GRIP VISES Art.650

NEW
22/23

Tipo (grandezza) / Type (size)		1	2	3
	Art. 650X Ganascia fissa centrale Central fixed jaw	A 18 A1 24 B 8 B1 20 C 50 Cod. 7.65.0X1000	22 28 13 23 88 7.65.0X2000	22 29 18 28 123 7.65.0X3000

Un inserto per ganascia fissa centrale a scelta incluso (vedi tabella sotto)
One top jaw insert as you need included (see table below)

In fase d'ordine specificare il tipo di inserto - In case of order always specify the type of insert



1 ISTRUZIONI OPERATIVE DI MONTAGGIO ASSEMBLY INSTRUCTIONS

- Svitare le due viti (1) che bloccano la forcina
- Estrarre la forcina (2) che regola l'autocentrante
- Get the two yoke's screws (1) loosen
- Remove the yoke (2)
- for the self centering

- Posizionare la ganascia fissa doppia centrale (3) nella sede delle chiavette
- Inserire le viti (4) nella sede della ganascia fissa per bloccare la stessa
- Posizionare l'apposito inserto Grip (5) nella sede della ganascia fissa
- Bloccare l'inserto Grip con le viti (6)
- Place the central double fixed jaw (3) in the key nuts seat
- Place the screws (4) in their seats on the central double fixed jaw and get them tight;
- Put the Insert Grip (5) in its seat on the central double fixed jaw
- Get the Insert Grip's screws (6) tight

INSERTI GANASCE PER GANASCIA FISSA CENTRALE INSERT JAWS FOR CENTRAL FIXED JAW

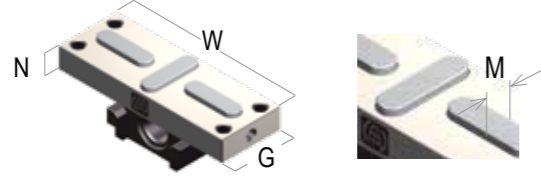
NEW

Tipo (grandezza) / Type (size)		1	2	3
	Art. 650V LISCE - SMOOTH Materiali teneri e lavorazioni finali Soft material clamping and final machining	Cod. 7.65.0V1000	7.65.0V2000	7.65.0V3000
	Art. 650Y RUVIDE - ROUGH Miglior presa pezzo Best workpiece clamping	Cod. 7.65.0Y1000	7.65.0Y2000	7.65.0Y3000
	Art. 650U G01 GRIP (Passo - Pitch 1,5mm) Per materiali di durezza normale For standard workpieces hardness clamping	Cod. 7.65.0U1000/G01	7.65.0U2000/G01	7.65.0U3000/G01
	Art. 650U G02 GRIP (Passo - Pitch 2mm) Per materiali di notevole durezza For hardened workpieces clamping	Cod. 7.65.0U1000/G02	7.65.0U2000/G02	7.65.0U3000/G02
	Art. 650U G11 GRIP (Passo - Pitch 11mm) Per materiali teneri For soft material clamping	Cod. 7.65.0U1000/G11	7.65.0U2000/G11	7.65.0U3000/G11

ACCESSORI PER MORSE COMPACT GRIP Art.950
Art.950 COMPACT GRIP VISES ACCESSORIES

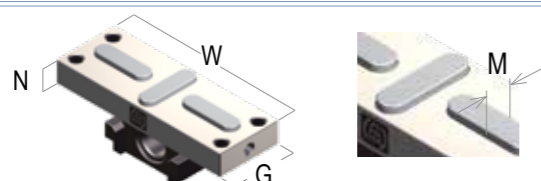
Tipo (grandezza) / Type (size)	2	3
W	128	160
G	49	59
M	10 H7	14 H7
P	30	36
Q	23	36
Q1	110	142
R	40	50
S	Ø9	Ø11

Art. 950B
 Slitta **DESTRA** con chiavette
 Solid hardened slide **RIGHT HAND**
 with positioning key nuts



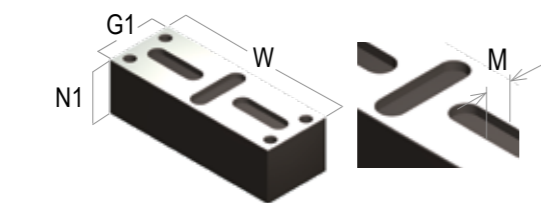
N	15	20
Cod.	7.95.0B2000	7.95.0B3000

Art. 950C
 Slitta **SINISTRA** con chiavette
 Solid hardened slide **LEFT HAND**
 with positioning key nuts



N	15	20
Cod.	7.95.0C2000	7.95.0C3000

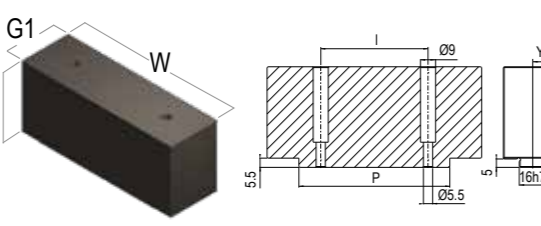
Art. 950D*
 Ganascia lavorabile in acciaio
 Machineable steel jaw
 G1= G+2 mm



N1	30	47
Cod.	7.95.0D2000	7.95.0D3000

* Viti per fissaggio a richiesta
 Fixing screws on request

Art. 950X*
 Ganascia fissa intermedia lavorabile in acciaio
 Intermediate machineable steel fixed jaw



W	128	160
G1	35	50
N1	55	67
I	64	90
P	90	124
Cod.	7.95.0X2000	7.95.0X3000

* Viti per fissaggio a richiesta
 Fixing screws on request

Tipo (grandezza) / Type (size)	1	2	3
A	50	88	123
B	30	50	70
C	50	55	60

Art. 650BM
 Ganascia lavorabile filetto destro
 Soft machineable jaw right thread



Cod.	7.65.0BM10	7.65.0BM20
------	------------	------------



7.65.0BM30

Specifiche per Art.650 Tipo1 - Specific for Art.650 type 1

Art. 650CM
 Ganascia lavorabile filetto sinistro
 Soft machineable jaw left thread



Cod.	7.65.0CM10	7.65.0CM20
------	------------	------------



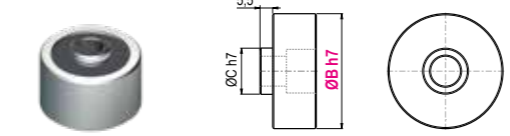
7.65.0CM30

Specifiche per Art.650 Tipo1 - Specific for Art.650 type 1

ACCESSORI PER MORSE COMPACT GRIP Art.650 / Art.950
Art.650 / Art.950 COMPACT GRIP VISES ACCESSORIES

Tipo (grandezza) / Type (size)	1	2	3
Art. 370EM Arresto laterale magnetico Magnetic workstop			
Cod.	7.37.01000/EM	7.37.02000/EM	

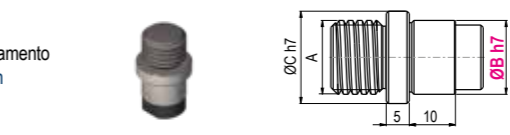
Art. 640P
 Perno calibrato per centraggio
 Calibrated centering pin



ØC h7	20
ØB	30 - 38,1(1,5") - 50 - 50,8 (2")
Cod.	7.64.0P100 7.64.0P200 7.64.0P300

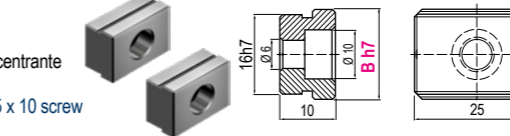
* Specificare sempre quota B - Specify always B dimension

Art. 79
 Perno calibrato per centraggio e orientamento
 Calibrated centering and orientation pin



A	M10	M12	M16
ØC h7	14	14	20
ØB	10 - 12 - 14 - 16 - 18 - 20		
Cod.	7.79.14M10/ØB	7.79.14M12/ØB	7.79.20M16/ØB

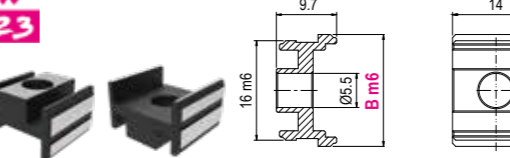
Art. 297
 Coppia di tasselli per regolazione autocentrante
 con vite M5 x 10
 Pair of Self-centering key-nuts with M5 x 10 screw



B	10 - 12 - 14 - 16 - 18 - 20 - 22 - 24 - 28 - 36
Cod.	2.29.71000/10 2.29.71000/16

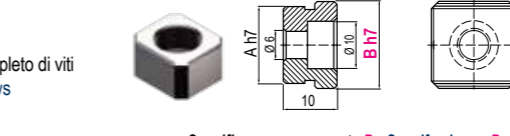
Art. 297X
 Tassello a Gioco Zero per il posizionamento preciso
 di morse singole su zero point
 Key nut NO-GAP for accurate single vise positioning on zero point

NEW 22/23



B	12 - 14 - 16 - 18 - 20
Cod.	297X1612 / 14 / 16 / 18 / 20

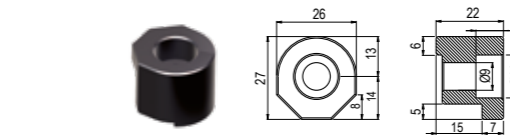
Art. 650G
 Tassello di posizionamento morse completo di viti
 Key-nut for vise positioning with screws



A	10	16
B	10 - 12 - 14 - 16 - 18 - 20 - 22 - 24 - 28 - 36	
Cod.	7.65.0G1000/B	7.65.0G2000/B

Specificare sempre quota B - Specify always B dimension

Art. 298 / CGR
 Staffa per Compact Grip
 Compact Grip holding clamp

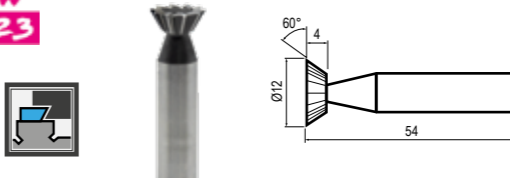


Cod.	7.29.81000/CGR
------	----------------

Tipo (grandezza) / Type (size)	1	2	3
Art.375 Chiave a pipa Box wrench			
Cod.	4.37.510160	4.37.512160	4.37.516250

Art. 690DTF
 Utensile fresa per realizzare la base del particolare da serrare con inserti a coda di rondine Art.650R
 Milling tool for working the base of the workpiece to be clamped with dove tail inserts Art.650R

NEW 22/23



Ø12	
Cod.	7.69.0DTF10

RIALZI IN ALLUMINIO PER MORSE COMPACT GRIP ART.650 / 950

ALUMINUM RISERS FOR COMPACT GRIP VISES ART.650 / 950

NEW
22/23

Tipo (grandezza) rialzo Riser (type) size	1																		
Art. 651H Rialzo semplice, compatibile con il sistema Zero Point	Tipo / Type 1																		
	A																		
	B																		
	* C	50	75	100	50	75	100	50	75	100									
	ØD	128					178												
	E	-					150												
	L	52					52												
	M	52					52												
	ØJ	110					150												
	K	10					10												
	K1	-					16												
	kg	1,08		1,41		1,75		2,09		2,63		3,17		2,40		3,15		3,90	
Cod.	7.65.1H1080 /050		7.65.1H1080 /075		7.65.1H1080 /100		7.65.1H1120 /050		7.65.1H1120 /075		7.65.1H1120 /100		7.65.1H1160 /050		7.65.1H1160 /075		7.65.1H1160 /100		
Simple riser Zero Point ready																			

Kit di fissaggio e allineamento rialzo **non incluso** / Riser fixing and alignment kit **not included**

Tipo (grandezza) rialzo Riser (type) size	2																								
Art. 651H Rialzo semplice, compatibile con il sistema Zero Point	Tipo / Type 2																								
	A	120					160					200	240												
	B	90					90					90	90												
	* C	50	75	100	50	75	100	50	75	100	50	75	100												
	ØD	210					210					210	249												
	E	-					150					150	200												
	L	65					65					65	65												
	M	90					90					90	150												
	ØJ	185					185					185	185												
	kg	3,07		3,71		4,32		3,09		3,90		4,73		3,38		4,45		5,52		4,13		5,45		6,75	
	Cod.	7.65.1H2120 /050		7.65.1H2120 /075		7.65.1H2120 /100		7.65.1H2160 /050		7.65.1H2160 /075		7.65.1H2160 /100		7.65.1H2200 /050		7.65.1H2200 /075		7.65.1H2200 /100		7.65.1H2240 /050		7.65.1H2240 /075		7.65.1H2240 /100	
	Simple riser Zero Point ready																								

Kit di fissaggio e allineamento rialzo **non incluso** / Riser fixing and alignment kit **not included**

Tipo (grandezza) rialzo Riser (type) size	3																													
Art. 651H Rialzo semplice, compatibile con il sistema Zero Point	Tipo / Type 3																													
	A	160				210				260				310	360															
	B	125				125				125				125	125															
	* C	50	75	100	50	75	100	50	75	100	50	75	100	50	75	100														
	ØD	240				240				332				327	373															
	E	150				150				150				150	200															
	E1	-				-				200				200	250															
	L	96				96				96				96	96															
	L1	-				-				-				100	100															
	M	96				96				96				96	96															
	M1	-				-				-				200	250															
	ØJ	185				185				185				185	185															
ØJ1	-				-				290				290	290																
kg	3,34		4,49		5,68		3,85		5,40		6,99		5,73		7,69		9,69		6,14		8,50		10,91		7,02		9,80		12,62	
Cod.	7.65.1H3160 /050		7.65.1H3160 /075		7.65.1H3160 /100		7.65.1H3210 /050		7.65.1H3210 /075		7.65.1H3210 /100		7.65.1H3260 /050		7.65.1H3260 /075		7.65.1H3260 /100		7.65.1H3310 /050		7.65.1H3310 /075		7.65.1H3310 /100		7.65.1H3360 /050		7.65.1H3360 /075		7.65.1H3360 /100	
Simple riser Zero Point ready																														

Kit di fissaggio e allineamento rialzo **non incluso** / Riser fixing and alignment kit **not included**

Tipo (grandezza) Riser (type) size	1
Art. 651H	NEW 22/23

Tipo (grandezza) Riser (type) size	2
Art. 651H	2

Tipo (grandezza) Riser (type) size	3
Art. 651H	3

PIASTRE di INTERFACCIA

INTERFACE PLATES

NEW
22/23

Tipo (grandezza) Riser (type) size	1		
Art. 62M	NEW 22/23		
CompactGrip	7.62.M651H21...		
	Cod.	.../108	.../112
Personalizzazione non inclusa - Customization not included			
Kit di fissaggio al rialzo incluso / Riser fixing and positioning kit included			

Tipo (grandezza) Riser (type) size	2			
Art. 62M	2			
CompactGrip	7.62.M651H31/			
	Cod.	.../212	.../216	.../220
Personalizzazione non inclusa - Customization not included				
Kit di fissaggio al rialzo incluso / Riser fixing and positioning kit included				

Tipo (grandezza) Riser (type) size	3				
Art. 62M	3				
CompactGrip	7.62.M651H45/				
	Cod.	.../316	.../321	.../326	.../331
Personalizzazione non inclusa - Customization not included					
Kit di fissaggio al rialzo incluso / Riser fixing and positioning kit included					

TAVOLA CAMBIO RAPIDO PER MORSE COMPACT GRIP
QUICK CHANGE TABLE FOR COMPACT GRIP VISES



NEW

Per Morse Tipo - For Vises Type	1 - 2	3
INTERASSE - PITCH	52	96

Art. 660



Mechanical quick change rectangular table

A	100	150
B	50	50
B1	-	100
C	27	27
D	116	156
E	150	190
F	52	96
L	Ø12 h7	Ø16 h7
L1	M8	M10
kg	3	5,2
Cod.	9.66.05200	9.66.09600

*NON DISPONIBILE PER IL MERCATO TEDESCO E AUSTRIACO - *NOT AVAILABLE FOR GERMAN AND AUSTRIAN MARKET

Per Morse Tipo - For Vises Type	1 - 2	3
INTERASSE - PITCH	52	96

Art. 660S*



Mechanical quick change hardened with machineable part holes free rectangular table

C	27	27
D	126	156
E	150	190
F	52	96
L	Ø12h7	Ø16h7
L1	M8	M10
kg	-	-
Cod.	9.66.0S520	9.66.0S960

Personalizzazione esclusa - Customization not included

*NON DISPONIBILE PER IL MERCATO TEDESCO E AUSTRIACO - *NOT AVAILABLE FOR GERMAN AND AUSTRIAN MARKET

Per Morse Tipo - For Vises Type	1 - 2 - 3
INTERASSE - PITCH	52

Art. 660R



Mechanical quick change rectangular reduction table

B	96
C	27
D	126
E	150
F	52
L	Ø12h7
L1	M8
kg	3,75
Cod.	9.66.0R210

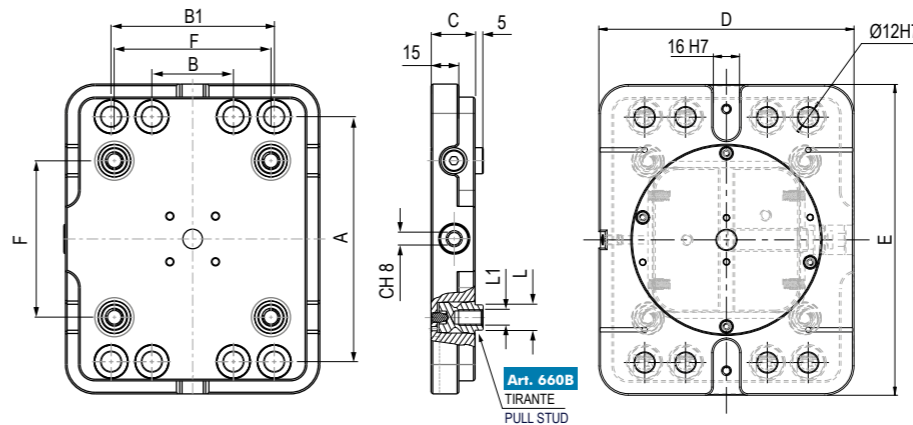
*NON DISPONIBILE PER IL MERCATO TEDESCO E AUSTRIACO - *NOT AVAILABLE FOR GERMAN AND AUSTRIAN MARKET

TAVOLA CAMBIO RAPIDO PER MORSE COMPACT GRIP
QUICK CHANGE TABLE FOR COMPACT GRIP VISES

NEW

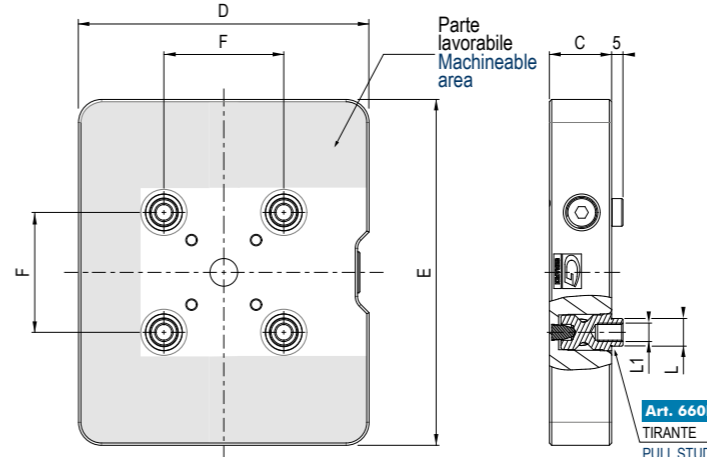
Art. 660

Dotazione standard - Standard equipment:
N°4 Tiranti Art.660B - # 4 Pull-studs Art.660B



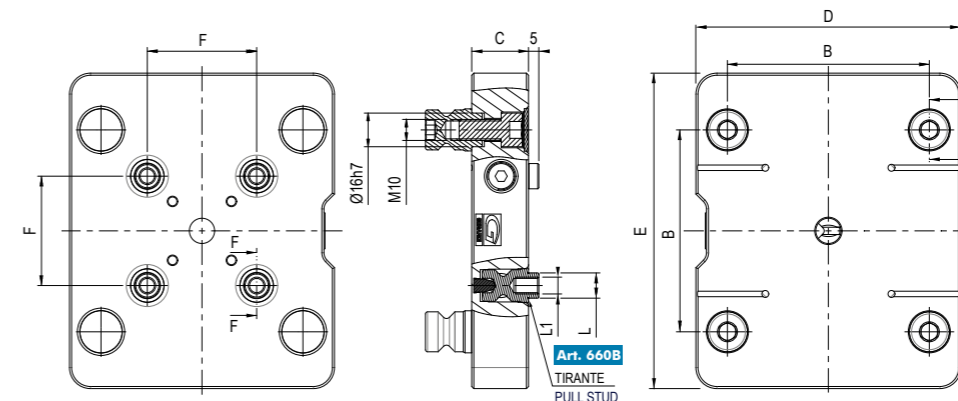
Art. 660S

Dotazione standard - Standard equipment:
N°4 Tiranti Art.660B - # 4 Pull-studs Art.660B



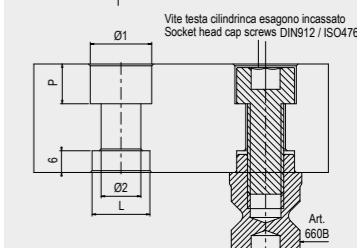
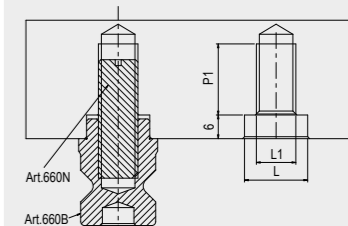
Art. 660R

Dotazione standard - Standard equipment:
N°4 Tiranti Art.660B - # 4 Pull-studs Art.660B



Art. 660B

Tiranti per tavola cambio rapido
Quick change table pull studs



Type	1	2
L	Ø12 h7	Ø16 h7
L1	M8	M10
Ø1	14	17
Ø2	9	11
P	9	11
P1	12	18
Code	9.66.0B100	9.66.0B200



Tipo (grandezza) morsa / Vise type (size)	kN	4x270	4x420
Art. 685 Morsa MaxiGrip - 3 Serraggi in 1 Autocentrante, doppia e singola			
		kN 41	
A	200		344
A1	83		155
A2	104		248
A3	35		107
W		158	
E	270		420
kg	28,5		40
Cod.	76854270		76854420



MaxiGrip vise - 3 clamping in 1
Self-Centering, Double and Single

Tipo (grandezza) morsa / Vise type (size)	kN	4x270	4x420
Art. 684 Morsa MaxiGrip Solo Autocentrante			
A	200		344
A1	-		-
A2	104		248
A3	-		-
W		158	
E	270		420
kg	25		36
Cod.	76844270		76844420

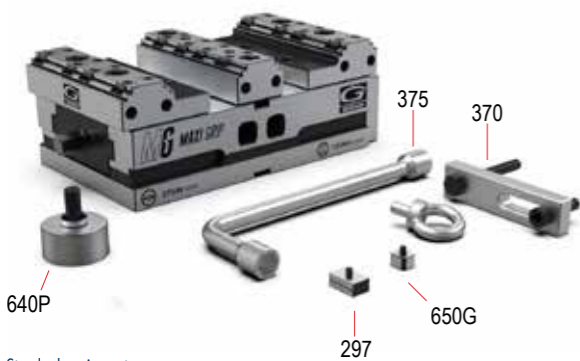


MaxiGrip vise
Only Self-centering

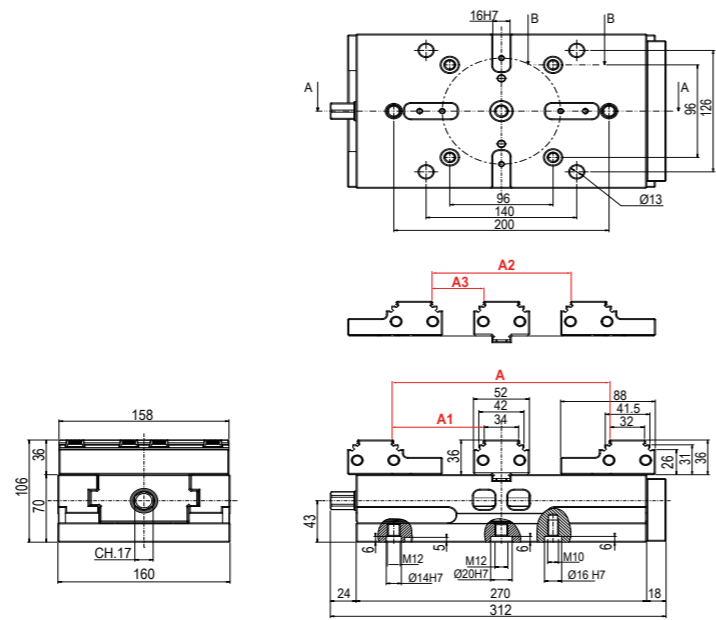
AMPLIA LE TUE APPLICAZIONI TRAMITE GLI ACCESSORI MODULARI !

Art. 660 Interasse / Type 96 mm Tavola Quick change Quick change table	Cod.	9.66.09600
		Vedi gamma completa - See the complete range Page 7.32 / 7.33
Art. 683K Ganascia fissa centrale (viti incluse) Intermedie fixed jaw (screws included)	Cod.	7683K400/G01
Art. 682K Ganascia Mobile (inserti e viti incluse) Movable Jaw (inserts and screws included)	Cod.	7682K400/G01
Art. 220 Inserto Grip Top jaw insert	Cod.	4.22.01000/G01
		Vedi gamma completa - See the complete range Page 4.17
Art. 680U Piatra laterale per serraggio singolo (viti extra) Side plate for single clamping (screws not included)	Cod.	7680U4000

Dotazione standard:
 ■ 1 chiave a pipa Art.375/17 ■ 2 Arresti laterali Art.370 T.3
 ■ 1 coppia di tasselli per regolazione autocentrante Art. 297 16/16
 ■ 2 tasselli di posizionamento Art.650G 16/16 ■ 1 perno calibrato per centraggio Art.640P ■ 2 golfari M10 o M12



Standard equipment:
 ■ 1 box wrench Art.375/17 ■ 2 workstops Art.370 T.3
 ■ 1 pair of self-centring key-nuts Art. 297 16/16
 ■ 2 positioning key-nuts Art.650G 16/16 ■ 1 calibrated centering pin Art.640P ■ 2 eyebolts M10 o M12



UPGRADE YOUR VISE APPLICATIONS THROUGH MODULAR ACCESSORIES !

Art. 660 Interasse / Type 96 mm Tavola Quick change Quick change table	Cod.	9.66.09600
		Vedi gamma completa - See the complete range Page 7.32 / 7.33
Art. 683K Ganascia fissa centrale (viti incluse) Intermedie fixed jaw (screws included)	Cod.	7683K400/G01
Art. 682K Ganascia Mobile (inserti inclusi) Movable Jaw (inserts included)	Cod.	7682K400/G01
Art. 220 Inserto Grip Top jaw insert	Cod.	4.22.01000/G01
		Vedi gamma completa - See the complete range Page 4.17
Art. 680U Piatra laterale per serraggio singolo (viti extra) Side plate for single clamping (screws not included)	Cod.	7680U4000

Grafico Test
Art. 685-684 T4x270-420

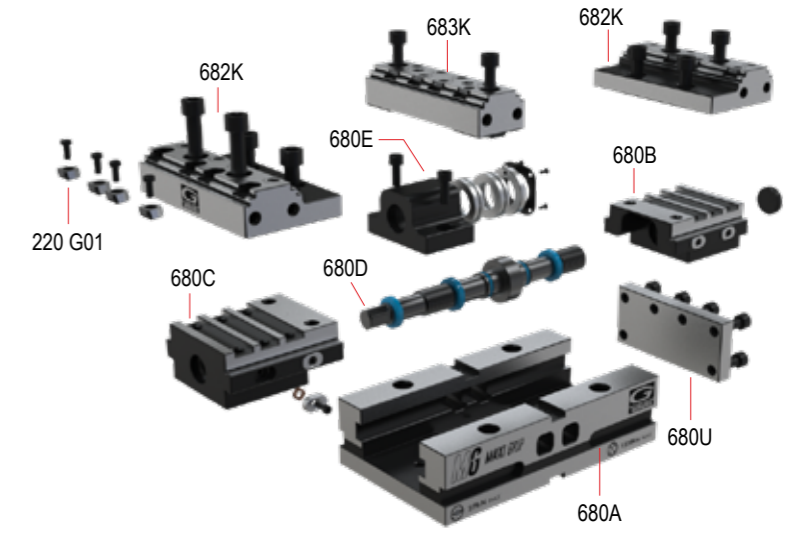
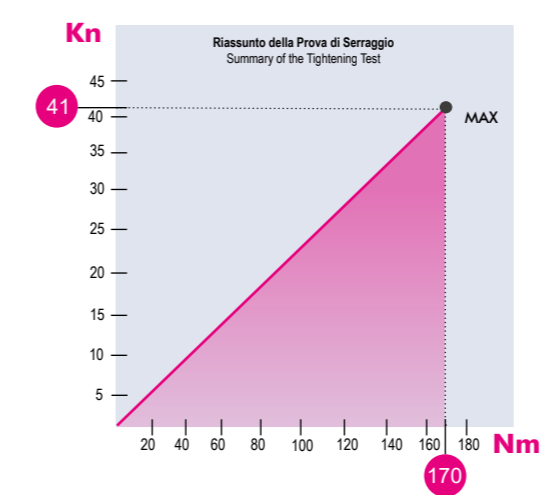


TAVOLA CAMBIO RAPIDO PER MORSE COMPACT GRIP
QUICK CHANGE TABLE FOR COMPACT GRIP VISES



NEW

Per Morse Tipo - For Vises Type	1 - 2	3
INTERASSE - PITCH	52	96

Art. 661

Tavola Cambio rapido meccanica tonda



Mechanical quick change rounded table

ØA	158	196
ØB	120	175
C	27	27
F	52	96
L	Ø12h7	Ø16h7
L1	M8	M10
kg	3,4	-
Cod.	9.66.15200	9.66.19600

*NON DISPONIBILE PER IL MERCATO TEDESCO E AUSTRIACO - *NOT AVAILABLE FOR GERMAN AND AUSTRIAN MARKET

Per Morse Tipo - For Vises Type	1 - 2	3
INTERASSE - PITCH	52	96

Art. 661S*

Tavola Cambio rapido meccanica tonda temprata con parte lavorabile senza fori



Round mechanical quick change hardened with machineable part holes free table

A	158	196
C	27	27
F	52	96
L	Ø12h7	Ø16h7
L1	M8	M10
kg	3,8	-
Cod.	9.66.1S520	9.66.1S960

Personalizzazione esclusa - Customization not included

*NON DISPONIBILE PER IL MERCATO TEDESCO E AUSTRIACO - *NOT AVAILABLE FOR GERMAN AND AUSTRIAN MARKET

Per Morse Tipo - For Vises Type	1 - 2 - 3
INTERASSE - PITCH	52 - 96

Art. 661R

Tavola Cambio rapido meccanica tonda di riduzione



Round mechanical quick change reduction table

ØA	158
B	96
C	27
F	52
L	Ø12h7
L1	M8
kg	3,75
Cod.	9.66.1R210

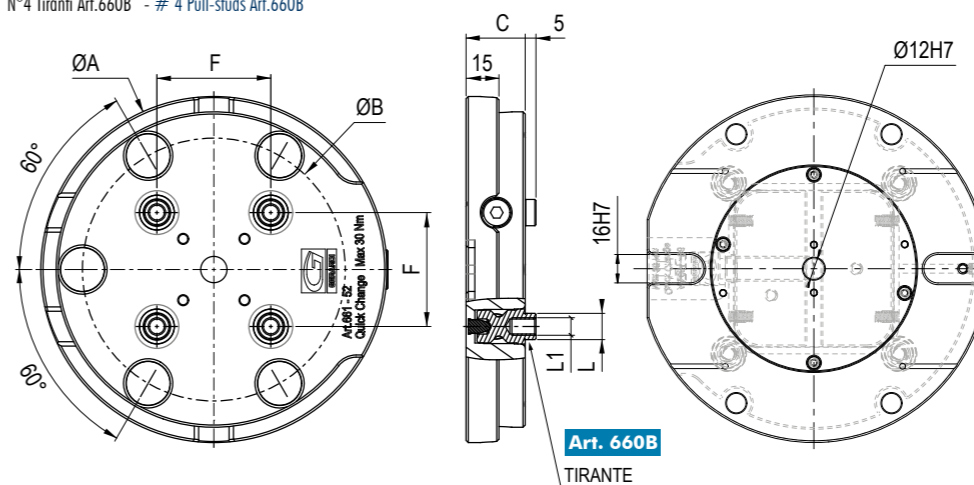
*NON DISPONIBILE PER IL MERCATO TEDESCO E AUSTRIACO - *NOT AVAILABLE FOR GERMAN AND AUSTRIAN MARKET

TAVOLA CAMBIO RAPIDO PER MORSE COMPACT GRIP
QUICK CHANGE TABLE FOR COMPACT GRIP VISES

NEW

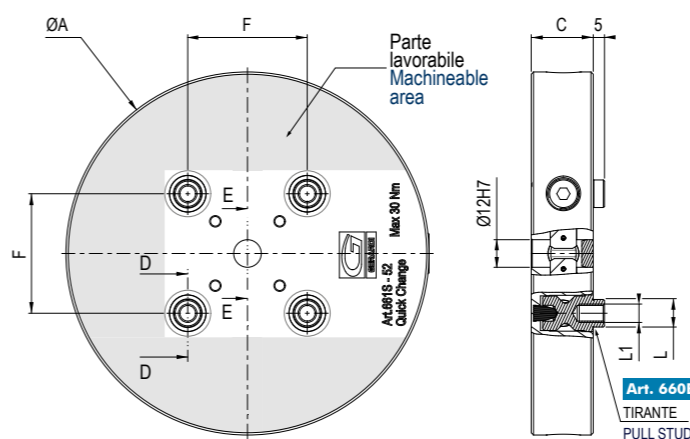
Art. 661

Dotazione standard - Standard equipment:
N°4 Tiranti Art.660B - # 4 Pull-studs Art.660B



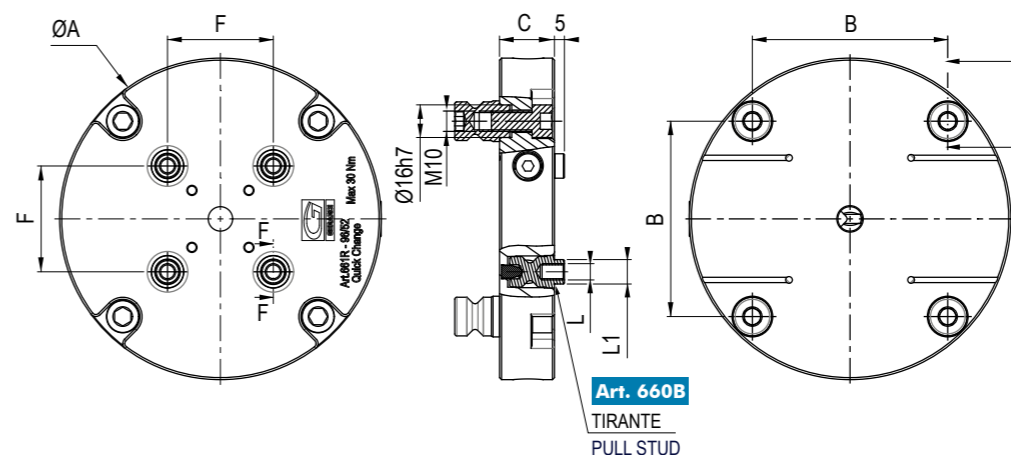
Art. 661S

Dotazione standard - Standard equipment:
N°4 Tiranti Art.660B - # 4 Pull-studs Art.660B



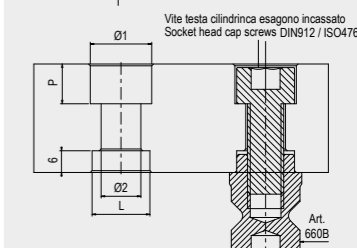
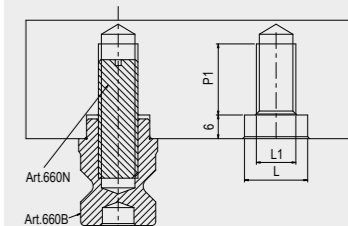
Art. 661R

Dotazione standard - Standard equipment:
N°4 Tiranti Art.660B - # 4 Pull-studs Art.660B



Art. 660B

Tiranti per tavola cambio rapido
Quick change table pull studs



Type	1	2
L	Ø12 h7	Ø16 h7
L1	M8	M10
Ø1	14	17
Ø2	9	11
P	9	11
P1	12	18
Code	9.66.0B100	9.66.0B200



RIALZI SEMPLICI IN ALLUMINIO PER TAVOLA A CAMBIO RAPIDO

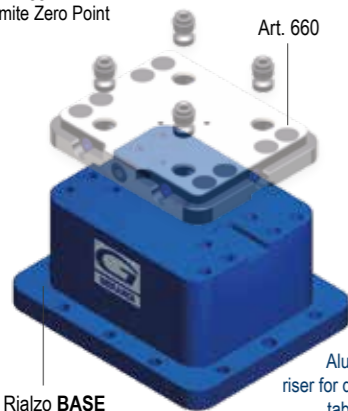
SIMPLE ALUMINUM RISERS for QUICK CHANGE TABLE

NEW
22/23

Per Morse Tipo - For Vises Type	1 - 2	3
INTERASSE - PITCH	52	96

Art. 661H

Rialzo base in alluminio per tavola cambio rapido, possibilità di montaggio con staffe di montaggio con staffe o tramite Zero Point



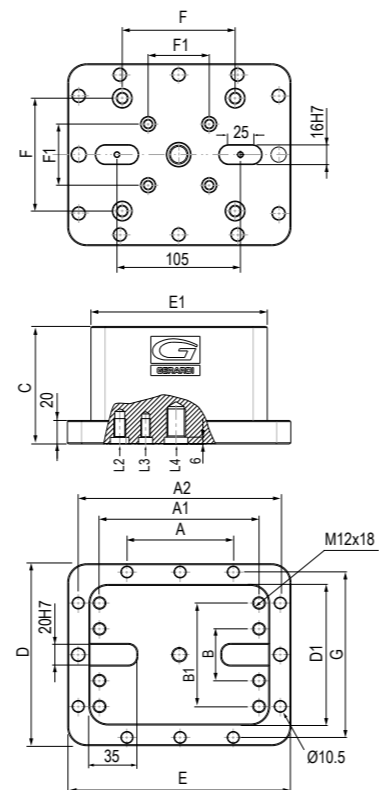
Rialzo **BASE** riser Art. 661H



Art. 660

Aluminum base riser for quick change table. Mounting possibility through vise holding clamps and Zero Point system

A	100	100
A1	-	150
A2	170	190
B	50	50
B1	-	100
C	100	100
D	156	176
D1	116	136
E	190	210
E1	150	170
F	96	96
F1	52	52
G	136	160
L2	Ø16 H7 / M10	Ø16 H7 / M10
L3	Ø12 H7 / M8	Ø12 H7 / M8
L4	Ø20 H7 / M16	Ø20 H7 / M16
kg	5	6,5
Cod.	9.66.1H520	9.66.1H960



Kit di fissaggio e allineamento rialzo **non incluso** / Riser fixing and alignment kit **not included**

Per Morse Tipo - For Vises Type	1 - 2	3
INTERASSE - PITCH	52	96

Art. 661HQ

Rialzo semplice in alluminio per tavola cambio rapido

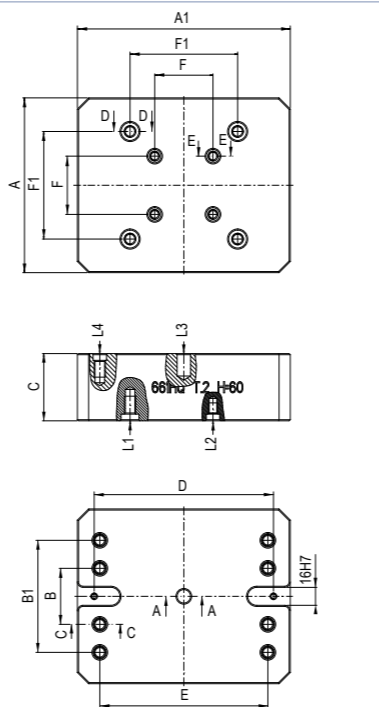


Art. 660

Rialzo **TOP** riser Art. 661HQ

Simple aluminum riser for quick change table

A	116	156
A1	150	150
B	50	50
B1	-	100
C	60	100
D	120	160
E	100	150
F	52	-
F1	96	96
L1	Ø16 H7 / M10	Ø16 H7 / M10
L2	Ø12 H7 / M8	Ø12 H7 / M8
L3	Ø12 H7	Ø12 H7
L4	Ø12 H7 / M10	Ø12 H7 / M10
kg	-	-
Cod.	9.66.1HQ52/060 9.66.1HQ52/100	9.66.1HQ96/060 9.66.1HQ96/100



Kit di fissaggio e allineamento rialzo **non incluso** / Riser fixing and alignment kit **not included**

Tipo - Type	1	2
-------------	---	---

Art. 660B

Tiranti per tavola cambio rapido

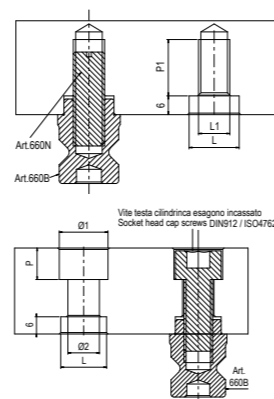


Tipo - Type 1 Tipo - Type 2

NEW

Quick change table pull studs

L	Ø12 h7	Ø16 h7
L1	M8	M10
Ø1	14	17
Ø2	9	11
P	9	11
P1	12	18
Cod.	9.66.0B100	9.66.0B200



SUPPORTO PIRAMIDALE PER MULTITASKING & COMPACT GRIP

PYRAMIDAL SUPPORT FOR MULTITASKING & COMPACT GRIP

NEW
22/23

Tipo (grandezza) / Type (size)	1
PIANO INCLINATO - GRADE SIDE	30°

Art. 643H

Supporto piramidale in alluminio a tripla posizione. Possibilità di montaggio tramite Zero Point e tavole a cambio rapido

Aluminum pyramidal support with 3 positions Mounting possibility through Zero Point system and quick change tables



Dotazione standard

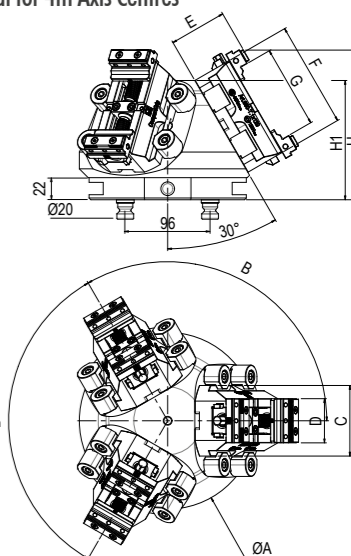
- 1 Golfare
- 12 Staffe di ancoraggio Art.298 CGR
- 4 tiranti Art.660B T2

Standard equipment:

- 1 Eyebolt ■ 12 Vise holding clamps Art.298 CGR with M8 screws
- 4 pull studs Art.660B T2

Multitasking	-
Compact Grip	Art.650 T.1x80/120
ØA	200
B	120°
C	80
D	50
E	65
F	120
G	94
H	169,4
H1	135
kg	6,8
Cod.	7.64.3H100

Ideali per Centri a 4 Assi
Ideal for 4th Axis Centres



Tipo (grandezza) / Type (size)	2
PIANO INCLINATO - GRADE SIDE	45°

Art. 643H

Supporto piramidale in alluminio a tripla posizione. Possibilità di montaggio tramite Zero Point

Aluminum pyramidal support with 3 positions Mounting possibility through Zero Point system



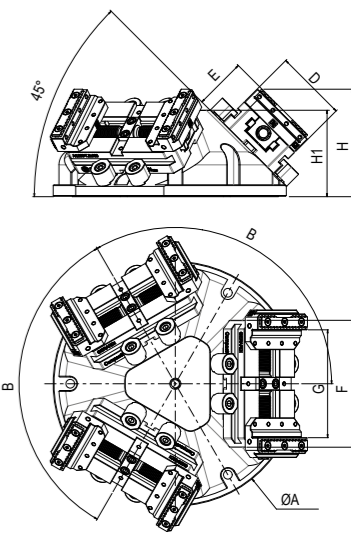
Dotazione standard

- 1 Golfare
- 12 Staffe di ancoraggio Art.298 CGR
- 1 Perno di centraggio ■ Coppia di tasselli Art.297

Standard equipment:

- 1 Eyebolt ■ 12 Vise holding clamps Art.298 CGR with M8 screws
- 1 Centering pin ■ Pair ok keynuts Art.287

Multitasking	Art.640 - T.1
Compact Grip	Art.650 T.2x120/160/200 - Art.950 T.2x120/160/200
ØA	308
B	120°
C	-
D	90
E	65
F	160
G	136
H	135,5
H1	109
kg	11,9
Cod.	7.64.3H200

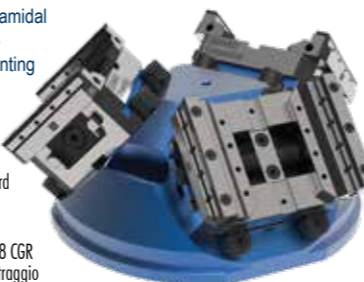


Tipo (grandezza) / Type (size)	3
PIANO INCLINATO - GRADE SIDE	45°

Art. 643H

Supporto piramidale in alluminio a tripla posizione. Possibilità di montaggio tramite Zero Point

Aluminum pyramidal support with 3 positions Mounting possibility through Zero Point system



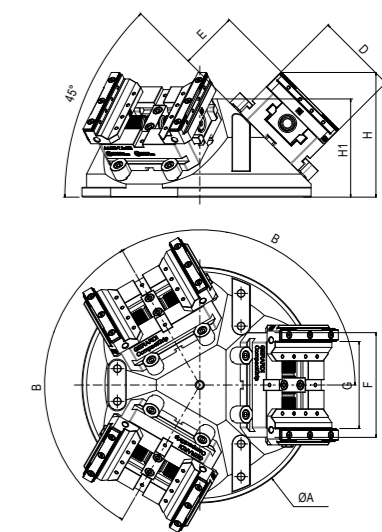
Dotazione standard

- 1 Golfare
- 12 Staffe di ancoraggio Art.298 CGR
- 1 Perno di centraggio
- Coppia di tasselli Art.297

Standard equipment:

- 1 Eyebolt ■ 12 Vise holding clamps Art.298 CGR with M8 screws
- 1 Centering pin ■ Pair ok keynuts Art.287

Multitasking	-
Compact Grip	Art.650 T.3x160/210 - Art.950 T.3x160/210
ØA	360
B	120°
C	-
D	125
E	89
F	160
G	133
H	190,5
H1	150
kg	20,8
Cod.	7.64.3H300



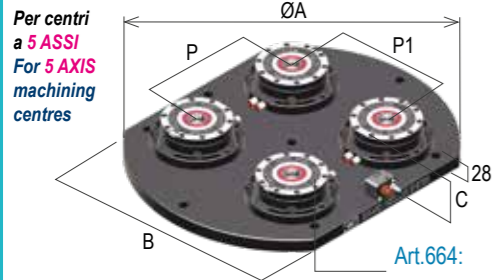
Disponibili altre configurazioni, angolazioni e dimensioni
Available also others arrangements, dimension and angles

N.B: Richiedere scheda tecnica per maggiori informazioni - Technical data sheet on request

PIASTRE BASE ZERO POINT TONDE ZERO POINT ROUNDED HEAD PLATES

MONTAGGIO CON FLANGIA

Tipo (grandezza) Zero-Point Zero-Point type (size)	kN	2 up to 14 kN							
		Hermle C600U		DMG DMU 50 Evo		Mazak Variax 500		Hermule C40U	
		Steel	Aluminum	Steel	Aluminum	Steel	Aluminum	Steel	Aluminum
Art. 72P NEW 22/23									
ØA		280		500		500		420	
B		-		380		400		-	
C		83		83		83		83	
P		-		200		200		200	
P1		-		200		200		200	
N° Zero Point		1		4		4		4	
kg		19	11	61	37	63	38	65	35
Cod.		9.72. P2828S1	9.72. P2828A1	9.72. P5038S4	9.72. P5038A4	9.72. P5040S4	9.72. P5040A4	9.72. P4242S4	9.72. P4242A4

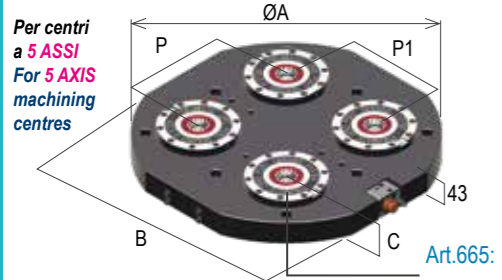


Piastra tonda con Zero Point Art.664 montaggio con flangia
Round head plate with Zero Point Art.664 mounting with flange

Opzione apertura indipendente Zero Point / Zero point independent control option SOVRAPREZZO / EXTRA PRICE:

MONTAGGIO INCASSATO

Tipo (grandezza) Zero-Point Zero-Point type (size)	kN	2 up to 14 kN							
		Hermle C600U		DMG DMU 50 Evo		Mazak Variax 500		Hermule C40U	
		Steel	Aluminum	Steel	Aluminum	Steel	Aluminum	Steel	Aluminum
Art. 82P NEW 22/23									
ØA		280		500		500		420	
B		-		380		400		-	
C		58		58		58		58	
P		-		200 / 250		200 / 250		200	
P1		-		200		200 / 250		200	
N° Zero Point		1		4		4		4	
kg		30	17	67	29	69	31	56	26
Cod.		9.82. P2828S2	9.82. P2828A2	9.82. P5038S4	9.82. P5038A4	9.82. P5040S4	9.82. P5040A4	9.82. P4242S4	9.82. P4242A4



Piastra tonda con Zero Point Art.665 montaggio incassato
Round head plate with Zero Point Art.665 built-in mounting

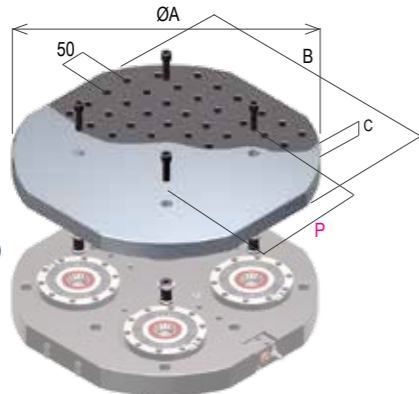
Opzione apertura indipendente Zero Point / Zero point independent control option SOVRAPREZZO / EXTRA PRICE:

PIASTRA BASE ROTONDA LISCIA E A RETICOLO - SQUARE SMOOTH AND GRID ROUNDED PLATES

Tipo (grandezza) Zero-Point Zero-Point type (size)	kN	2 up to 14 kN							
		Steel		Aluminum		Steel		Aluminum	
Art. 62iC NEW 22/23									
ØA		400		500		630		800	
B		-		400		500		630	
C		38		38		38		38	
P		200		250		300		300	
kg		41	15	59	21	92	33	149	54
Art.62iC Cod.		9.62. IC4032S4	9.62. IC4032A4	9.62. IC4050S4	9.62. IC4060A4	9.62. IC4070S4	9.62. IC4070A4	9.62. IC4080S4	9.62. IC4080A4
Art.62iE Cod.		9.62. IE4032S4	9.62. IE4032A4	9.62. IE4050S4	9.62. IE4060A4	9.62. IE4070S4	9.62. IE4070A4	9.62. IE4080S4	9.62. IE4080A4

Piastra base tonda liscia (Art.62iC) o a reticolo (Art.62iE) con tiranti femmina Art.10A - 10B per cambio rapido Zero Point

Smooth round interfaced plate (Art.62iC) or grid (Art.62iE) with female pull-studs Art.10A - 10B for ZERO POINT quick change



FLANGE MOUNTING

Tipo (grandezza) Zero-Point Zero-Point type (size)	kN	2 up to 14 kN													
		DMG DMU 50		Haas UMC 750		Mazak Variax 630		DMG DMU 70 Evo		DMG DMC 635V		DMG DMC 1035V		DMG DMU 80P	
		Steel	Aluminum	Steel	Aluminum	Steel	Aluminum	Steel	Aluminum	Steel	Aluminum	Steel	Aluminum	Steel	Aluminum
		630		630		630		700		790		1000		900	
		500		500		500		500		560		560		630	
		83		83		83		83		83		83		83	
		200 / 250 / 300		200 / 250 / 300		200 / 250 / 300		200 / 300 / 400		200 / 250		200 / 300 / 350		200 / 250	
		200 / 250 / 300		200 / 250 / 300		200 / 250 / 300		200 / 300		200 / 250 / 300		200 / 300 / 400		200 / 300 / 400	
		4		4		4		4		6		8		6	
		85	46	85	46	85	46	94	49	124	68	151	78	149	76
		9.72. P6350S4	9.72. P6350A4	9.72. P6350S4	9.72. P6350A4	9.72. P6350S4	9.72. P6350A4	9.72. P7050S4	9.72. P7050A4	9.72. P7956S6	9.72. P7956A6	9.72. P1056S8	9.72. P1056A8	9.72. P9063S6	9.72. P9063A6

BUILT-IN MOUNTING

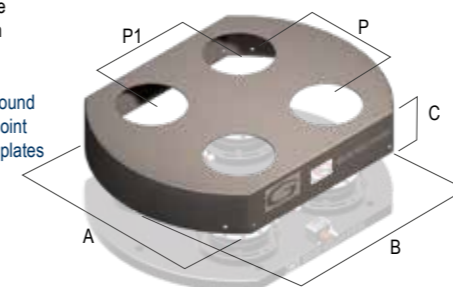
Tipo (grandezza) Zero-Point Zero-Point type (size)	kN	2 up to 14 kN													
		DMG DMU 50		Haas UMC 750		Mazak Variax 630		DMG DMU 70 Evo		DMG DMC 635V		DMG DMC 1035V		DMG DMU 80P	
		Steel	Aluminum	Steel	Aluminum	Steel	Aluminum	Steel	Aluminum	Steel	Aluminum	Steel	Aluminum	Steel	Aluminum
		630		630		630		700		790		1000		900	
		500		500		500		500		560		560		630	
		58		58		58		58		58		58		58	
		200 / 250 / 300		200 / 250 / 300		200 / 250 / 300		200 / 300 / 400		200 / 250		200 / 250 / 350		200 / 250 / 300	
		200 / 250 / 300		200 / 250 / 300		200 / 250 / 300		200 / 250 / 300		200 / 300 / 400		200 / 300 / 400		200 / 300 / 400	
		4		4		4		4		6		8		6	
		103	43	103	43	103	43	116	48	149	63	197	83	188	87
		9.82. P6350S4	9.82. P6350A4	9.82. P6350S4	9.82. P6350A4	9.82. P6350S4	9.82. P6350A4	9.82. P7050S4	9.82. P7050A4	9.82. P7956S6	9.82. P7956A6	9.82. P1056S8	9.82. P1056A8	9.82. P9063S6	9.82. P9063A6

CARTER PER PIASTRE TONDE - ROUNDED PLATES COVER

Tipo (grandezza) Zero-Point Zero-Point type (size)	kN	2 up to 14			
		Steel	Steel	Steel	Steel
Art. 72CP					
ØA		420	500	630	790
B		-	400	500	560
C		78	78	78	78
P		200	250	300	300
P1		200	250	300	300
kg					
Cod.		9.72.CP42424	9.72.CP50404	9.72.CP63504	9.72.CP79566

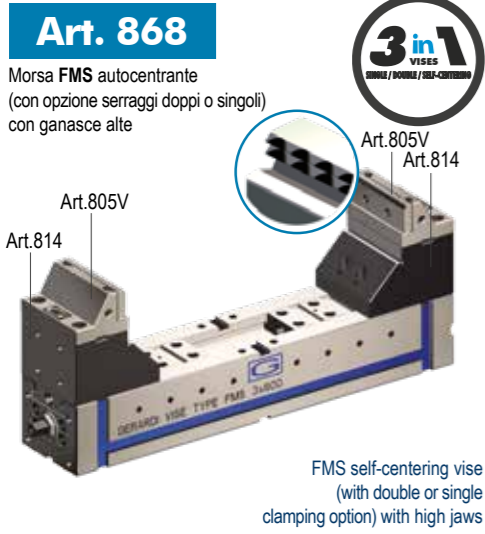
Carter in acciaio INOX per piastre tonde interfacciate con Zero Point

Stainless steel round cover for Zero Point interfaced head plates



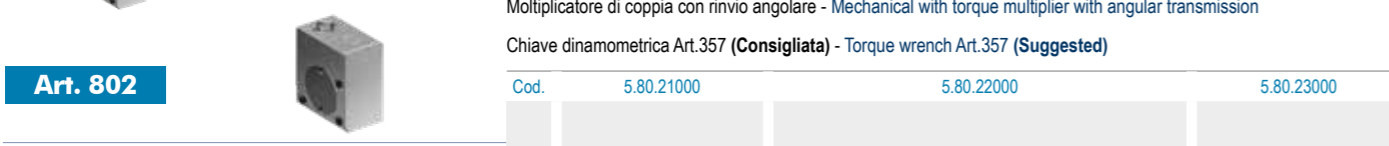
Tipo (grandezza) morsa / Vise type (size)	1		2				3	
	25 kN		25 kN				30 kN	
A	130	230	182	282	382	482	244	344
B	99,5		117				137	
C	70		90				100	
D	232	332	300	400	500	600	400	500
E	249	349	320	420	520	620	425	525
F	169,5		207				237	
G	75		95				125	
H	75		85				98	
L	56		64				84	
J3	76	76	101				132	
J4	55	55	63				82	
X	39,5		47				57	
W	74		94				124	
kg	-		-				-	

Cod. 5.86.81200 5.86.81300 5.86.82300 5.86.82400 5.86.82500 5.86.82600 5.86.83400 5.86.83500



Art. 868D (Art. 868 + 802) Morsa + moltiplicatore di coppia / Vise + torque multiplier

Cod.	5.86.8D120	5.86.8D130	5.86.8D230	5.86.8D240	5.86.8D250	5.86.8D260	5.86.8D340	5.86.8D350
------	------------	------------	------------	------------	------------	------------	------------	------------

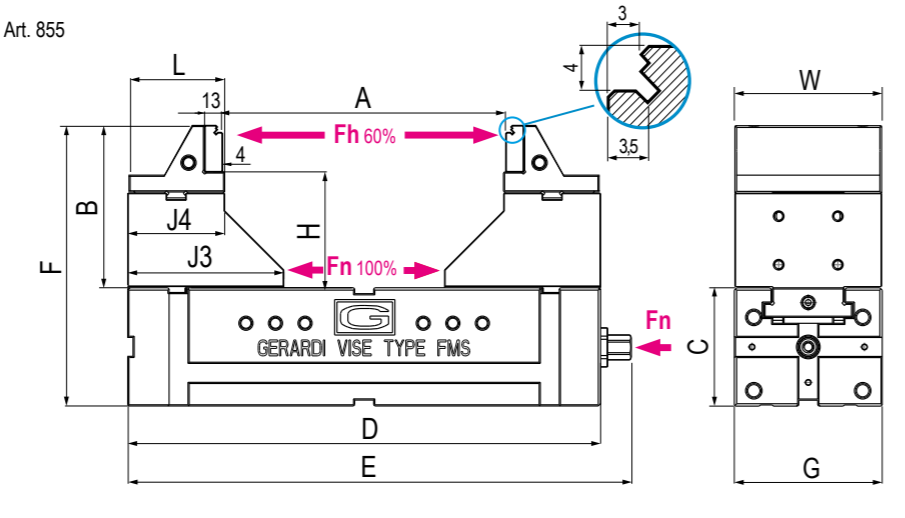
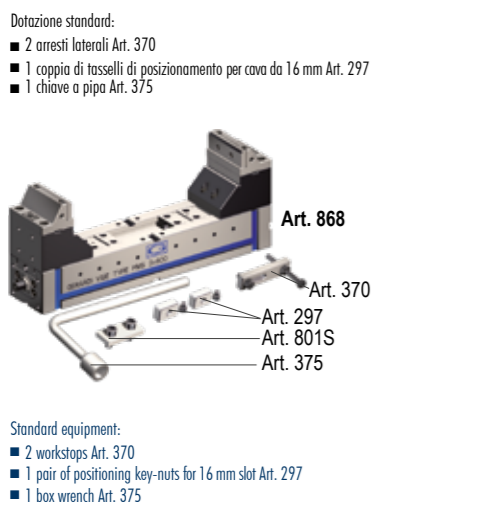


Art. 868E (Art. 868 + 890) Morsa + motore idraulico / Vise + hydraulic motor

Cod.	5.86.8E120	5.86.8E130	5.86.8E230	5.86.8E240	5.86.8E250	5.86.8E260	5.86.8E340	5.86.8E350
------	------------	------------	------------	------------	------------	------------	------------	------------

Art. 868F (Art. 868 + 890 + 266B) Morsa + motore idraulico + centralina / Vise + hydraulic motor + power unit

Cod.	5.86.8F120	5.86.8F130	5.86.8F230	5.86.8F240	5.86.8F250	5.86.8F260	5.86.8F340	5.86.8F350
------	------------	------------	------------	------------	------------	------------	------------	------------



	3			4				5			6		
	30 kN			30 kN				32 kN			32 kN		
A	444	544	644	316	416	516	616	396	496	596	596	696	796
B	137			171				186			246		
C	100			120				140			160		
D	600	700	800	500	600	700	800	600	700	800	800	900	1000
E	625	725	825	525	625	725	825	625	725	825	825	925	1025
F	237			291				326			406		
G	125			145				170			190		
H	98			128				138			180		
L	84			97				107			107		
J3	132			154				169			189		
J4	82			96				106			106		
X	57			64				66			86		
W	124			144				169			189		
kg	-			-				-			-		

Cod. 5.86.83600 5.86.83700 5.86.83800 5.86.84500 5.86.84600 5.86.84700 5.86.84800 5.86.85600 5.86.85700 5.86.85800 5.86.86800 5.86.86900 5.86.86100

Art. 868D (Art. 868 + 802) Morsa + moltiplicatore di coppia / Vise + torque multiplier

Cod.	5.86.8D360	5.86.8D370	5.86.8D380	5.86.8D450	5.86.8D460	5.86.8D470	5.86.8D480	5.86.8D560	5.86.8D570	5.86.8D580	5.86.8D680	5.86.8D690	5.86.8D610
------	------------	------------	------------	------------	------------	------------	------------	------------	------------	------------	------------	------------	------------

Art. 802 Multiplicatore di coppia con rinvio angolare - Mechanical with torque multiplier with angular transmission

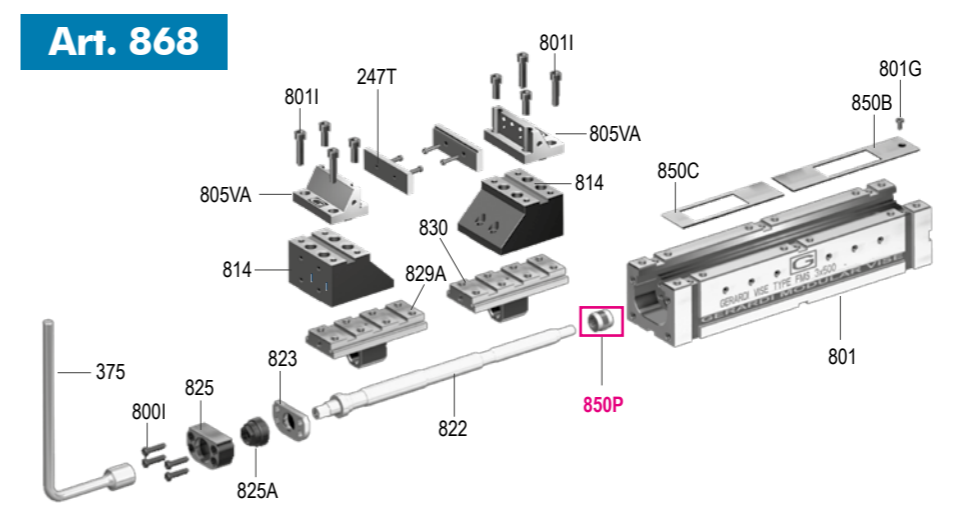
Cod.	5.80.23000	5.80.24000	5.80.25000	5.80.26000
------	------------	------------	------------	------------

Art. 868E (Art. 868 + 890) Morsa + motore idraulico / Vise + hydraulic motor

Cod.	5.86.8E360	5.86.8E370	5.86.8E380	5.86.8E450	5.86.8E460	5.86.8E470	5.86.8E480	5.86.8E560	5.86.8E570	5.86.8E580	5.86.8E680	5.86.8E690	5.86.8E610
------	------------	------------	------------	------------	------------	------------	------------	------------	------------	------------	------------	------------	------------

Art. 868F (Art. 868 + 890 + 266B) Morsa + motore idraulico + centralina / Vise + hydraulic motor + power unit

Cod.	5.86.8F360	5.86.8F370	5.86.8F380	5.86.8F450	5.86.8F460	5.86.8F470	5.86.8F480	5.86.8F560	5.86.8F570	5.86.8F580	5.86.8F680	5.86.8F690	5.86.8F610
------	------------	------------	------------	------------	------------	------------	------------	------------	------------	------------	------------	------------	------------



Art.	Pag.	Art.	Pag.
375	4.35	830	5.52
800I	5.61	850B	5.61
801	5.50	850C	5.61
801G	5.61	850P	5.72
801I	5.61	814	5.56
810J	5.56	805VA	5.35
822	5.53	247T	5.35
823	5.59	-	-
825	5.59	-	-
825A	5.61	-	-
829A	5.52	-	-

Automatic Vises

GRIPMATIC

Morse Automatiche per centri di lavoro automatizzati

Automatic vises system for automatic machine centre

CARATTERISTICHE & VANTAGGI

- ✓ USURA INESISTENTE
- ✓ RAPIDITA' DEI SERRAGGI
- ✓ PNEUMATICA O IDRAULICA
- ✓ UTILIZZO NON PRESIDATO
- ✓ CONTROLLABILE DA CNC
- ✓ CARICO E SCARICO TRAMITE ROBOT
- ✓ PRECISIONI ± 0,02 mm
- ✓ RIGIDITA' & SICUREZZA
- ✓ DESIGN COMPATTO E MANEGGEVOLEZZA
- ✓ AUTOCENTRANTI

TECHNICAL FEATURES & ADVANTAGES

- ✓ NO WEAR
- ✓ QUICK CLAMPING
- ✓ PNEUMATIC OR HYDRAULIC
- ✓ UNATTENDED USE POSSIBLE
- ✓ CNC MANAGEABLE
- ✓ WORKPIECE LOAD & DOWNLOAD BY ROBOT
- ✓ HIGHEST ACCURACIES ± 0,02 mm
- ✓ RIGIDITY & SAFETY
- ✓ SELF-CENTERING



Precisione / Accuracy
±0,02mm



Durezza / Hardened
HRC 58±2



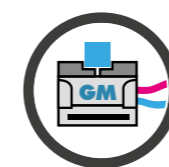
PNEUMATICA A DOPPIO EFFETTO O IDRAULICA
PNEUMATIC DOUBLE EFFECT OR HYDRAULIC



Totamente automatica
Fully Automatic

Predisposizione per la completa gestione tramite CNC, automatizzando i processi di serraggio e incrementando così la produttività della vostra officina. Utilizzo non presidiato, Comandabile dal CNC, Ideale per carico e scarico tramite robot

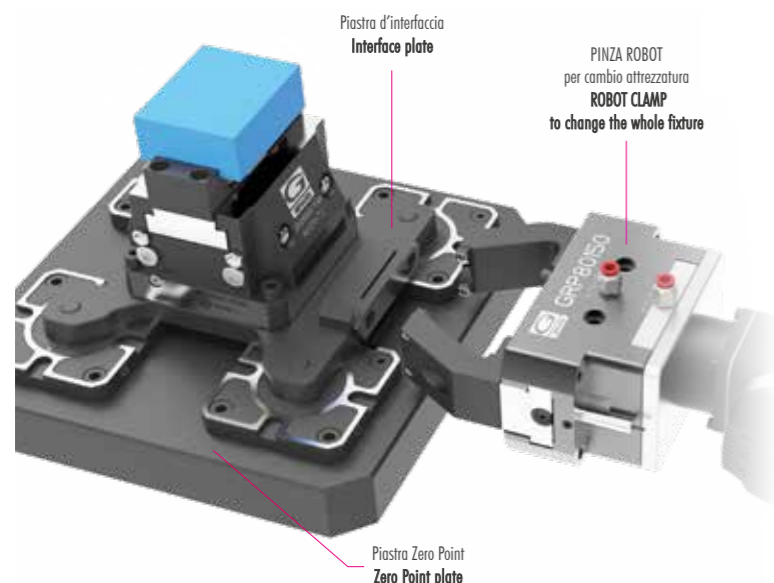
Configurated for the complete handling by CNC, to automate the clamping process and increasing the productivity of your company. Unattended use possible, CNC manageable, ideal for automativ workpiece loading by robot.



GripMatic

Le Automatiche & Autocentranti
The Automatic & Self-centering

Art. 670 PN | ID



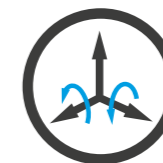
Piastra d'interfaccia
Interface plate

PINZA ROBOT
per cambio attrezzatura
ROBOT CLAMP
to change the whole fixture

Piastra Zero Point
Zero Point plate

Il funzionamento pneumatico o idraulico delle morse GRIPMATIC, grazie ad un pistone a doppio effetto garantisce una completa gestione in automatico delle morse. La notevole modularità permette inoltre di utilizzarle su qualunque tipologia di macchina e grazie alla predisposizione e la completa gestione tramite CNC, si ha la possibilità di automatizzare i processi di serraggio incrementando così la produttività della vostra officina.

The pneumatic or hydraulic activation of GRIPMATIC vises is made through a double effect piston that grants the complete managing of the vise. One of the main features is modularity that allows this kind of vise to be used on any type of machine and, thanks to its configuration and complete handling by CNC, it is also possible to automate the clamping process so increasing the productivity of your company.



SCAN IT TO WATCH THE



VIDEO PRESENTATION



*Morse Automatiche
ideali per centri a 5 assi
Automatic Vises
ideal for 5 axis machining centres*

Ganache e piastre ganache - Jaws and jaw plates



ART. 671B

ART. 671A

ART. 671C

Ganache & Piastre ganache per morse GripMatic
Jaws & Jaw plates for GripMatic vises



Forza di serraggio
Clamping Force


Art.670	PN	ID
T.2	7 kN	19 kN
T.3	14,4 kN	37,5 kN
T.4	16,9 kN	47 kN



**Predisposizione
Zero Point**
Zero Point Ready

Predisposizione per il posizionamento rapido e preciso della morse GripMatic tramite piastra Zero Point (anche in automatico).

Set-up for the quick and safe positioning of the GripMatic vise through Zero Point plate (also automatic).

Tipo (grandezza) morsa / Vise (type) size		2	3	4	
kN		7	14,4	16,9	
Art. 670PN Modulo base morsa autocentrante pneumatica MAX 10 BAR 	Stroke Art.671A/B	A	6,4 / 6,9	8,5 / 10,5	12 / 13,1
	NEW 22/23	A1	88,9	130,2	162
		B	25	30	35
		C	80	105	130
		D	108	166	206
		E	52	78	95
		G	10	12	16
		H	90	140	170
		W	74	99	124
		kg	6,7	20	38
		Cod.	7.67.0PN20	7.67.0PN30	7.67.0PN40

Self-centering vise base module **pneumatic** MAX 10 BAR

AMPLIA LE TUE APPLICAZIONI TRAMITE GLI ACCESSORI MODULARI !

Art. 671A Ganascia lavorabile Soft jaw 	Cod.	7.67.1A200	7.67.1A300	7.67.1A400
Art. 671B Ganascia lavorabile ridotta Soft narrow jaw 	Cod.	7.67.1B200	7.67.1B300	7.67.1B400
Art. 671C Ganascia predisposta per piastre ganasce standard ridotte Jaw for narrow width standard jaw plates 	Cod.	7.67.1C200	7.67.1C300	7.67.1C400
Art. 243 Piastra ganascia piana rigata temprata Hardened grooved straight jaw plate 	Cod.	1.65.17000	1.65.27000	1.65.37000
Art. 245 Piastra ganascia piana liscia temprata Hardened smooth straight jaw plate 	Cod.	4.24.51000	4.24.52000	4.24.53000
Art. 670G Piastra piana con inserti GRIP e 1pc Art.414R (parallela magnetica universale) Straight plate with GRIP inserts and 1 pc. Art.414R (universal magnetic parallel) 	H Cod.	18 7.67.0G200	25 7.67.0G300	30 7.67.0G400

Dotazione standard:

- 1 perno di centraggio Art.670P*
 - N°4 viti calibrate a colletto Art.83
 - Valvola di non ritorno Art. PN16
 - N°2 raccordi cilindrici maschi Art.PN04
- *(Indicare dimensione in fase di ordine)

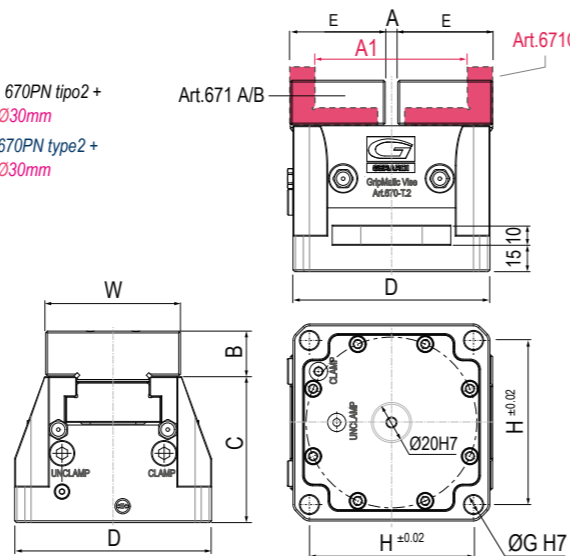



Standard equipment:

- 1 centering pin Art.670P*
 - N. 4 shoulder screw Art. 83
 - No return valve Art.PN16
 - N.2 Straight male adaptors Art.PN04
- *(Dimension to be advised at order)

Art. 670PN

Esempio di ordine: Art. 670PN tipo2 +
2x Art.671A + Art.670P Ø30mm
Example of order: Art. 670PN type2 +
2x Art.671A + Art.650G Ø30mm



Tipo (grandezza) morsa / Vise (type) size		2	3	4	
kN		19	37,5	47	
Art. 670ID Modulo base morsa autocentrante idraulica MAX 30 BAR* (tipo 4, MAX 25 BAR) *Presto disponibili anche 60 o 350 BAR 	Stroke Art.671A/B	A	6,4 / 6,9	8,5 / 10,5	12 / 13,1
	NEW 22/23	A1	88,9	130,2	162
		B	25	30	35
		C	80	105	130
		D	108	166	206
		E	52	78	95
		G	10	12	16
		H	90	140	170
		W	74	99	124
		kg	6,7	20	38
		Cod.	7.67.0ID20	7.67.0ID30	7.67.0ID40

Self-centering vise base module **hydraulic** MAX 30 BAR* (Type 4, MAX 25 BAR)
Soon available 60 or 350 BAR

SUGGERITA APERTURA PNEUMATICA
PNEUMATIC OPENING SUGGESTED

UPGRADE YOUR VISE APPLICATIONS THROUGH MODULAR ACCESSORIES !

Art. 671A Ganascia lavorabile Soft jaw 	Cod.	7.67.1A200	7.67.1A300	7.67.1A400
Art. 671B Ganascia lavorabile ridotta Soft narrow jaw 	Cod.	7.67.1B200	7.67.1B300	7.67.1B400
Art. 671C Ganascia predisposta per piastre ganasce standard ridotte Jaw for narrow width standard jaw plates 	Cod.	7.67.1C200	7.67.1C300	7.67.1C400
Art. 243 Piastra ganascia piana rigata temprata Hardened grooved straight jaw plate 	Cod.	1.65.17000	1.65.27000	1.65.37000
Art. 245 Piastra ganascia piana liscia temprata Hardened smooth straight jaw plate 	Cod.	4.24.51000	4.24.52000	4.24.53000
Art. 670G Piastra piana con inserti GRIP e 1pc Art.414R (parallela magnetica universale) Straight plate with GRIP inserts and 1 pc. Art.414R (universal magnetic parallel) 	H Cod.	18 7.67.0G200	25 7.67.0G300	30 7.67.0G400

Dotazione standard:

- 1 perno di centraggio Art.670P*
 - N°4 viti calibrate a colletto Art.83
 - N°2 Niplon
- *(Indicare dimensione in fase di ordine)

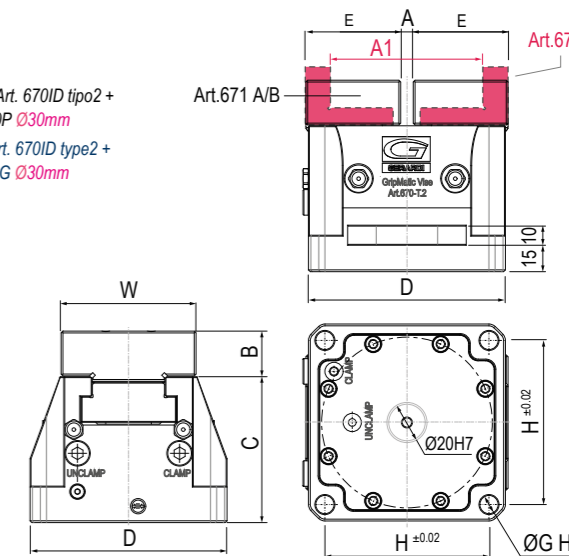


Standard equipment:

- 1 centering pin Art.640P*
 - N. 4 shoulder screw Art. 83
 - N.2 Niplon
- *(Dimension to be advised at order)

Art. 670ID

Esempio di ordine: Art. 670ID tipo2 +
2x Art.671A + Art.670P Ø30mm
Example of order: Art. 670ID type2 +
2x Art.671A + Art.650G Ø30mm



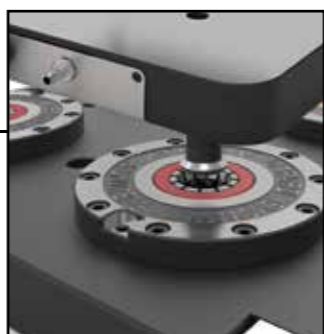
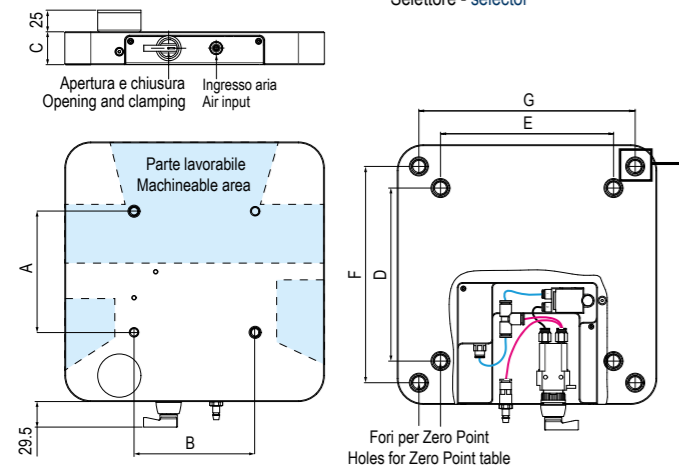
PIASTRE DI INTERFACCIA PER MORSE GRIPMATIC
INTERFACED PLATES FOR GRIPMATIC VISES

NEW
22/23

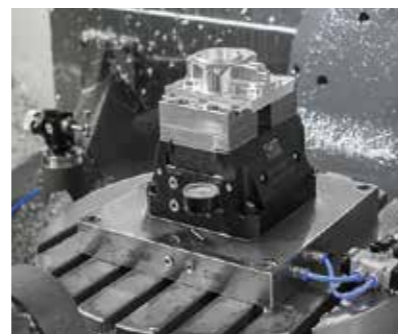
Tipo (grandezza) morsa / Vise (type) size	kN	2 5,1 - 15	3 16 - 32	4 22 - 43
Art. 670CP SEMI AUTOMATICA Semi-automatic	A	90	140	170
	B	90	140	170
	C	-	38	-
	D	200	200	200
	E	200	200	200
	F	250	250	250
	G	250	250	250
	Cod.	7.67.0CP20	7.67.0CP30	7.67.0CP40



Interface plate for GripMatic vise Art.670PN semi-automatic quick coupling air input and manual system control through a selector.



Predisposizione Zero Point
Zero Point ready



Esempio applicativo con azionamento esterno (Pedale / joystick) su richiesta allo stesso prezzo.
Application example with external activation (pedal/ joystick) on request at the same price

PIASTRE DI INTERFACCIA PERSONALIZZATE PER MORSE GRIPMATIC
CUSTOMIZED INTERFACED PLATES FOR GRIPMATIC VISES

NEW
22/23

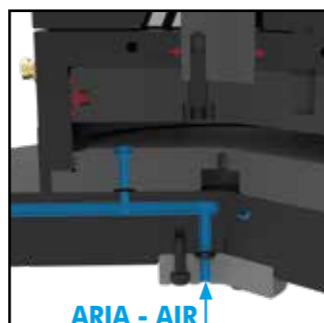
Tipo (grandezza) morsa / Vise (type) size	kN	2 5,1 - 15	3 16 - 32	4 22 - 43
Art. 670AP AUTOMATICA Automatic				
	Cod.	7.67.0AP20	7.67.0AP30	7.67.0AP40

Piastra di interfaccia per morsa GripMatic Art.670PN **automatica** con innesto aria/olio tramite la tavola della macchina e gestibile direttamente dal CNC. Piastra completamente personalizzabile in base alle funzionalità della macchina utensile (comando di presenza pezzo e pulizia)

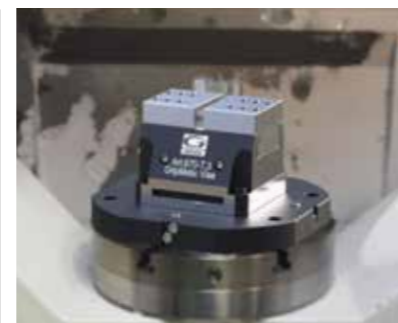


Interface plate for GripMatic vise Art.670PN automatic with air or oil input through the machine table and possible to be controlled directly by the CNC. This plate can be fully tailored according the characteristics of the machine (workpiece positioning check and cleanliness)

PIASTRA COMPLETAMENTE PERSONALIZZABILE !
COMPLETE CUSTOMIZABLE PLATE !



Ingresso diretto ARIA - Direct AIR input



Esempio applicativo - Applicative example

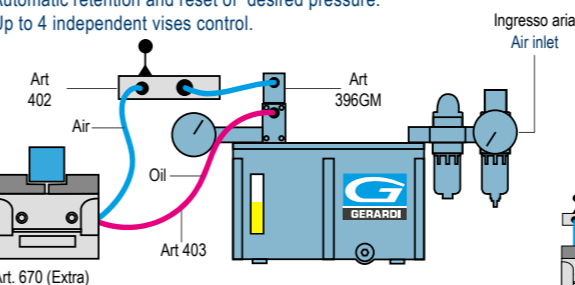
CENTRALINE PNEUMOIDRAULICHE PER MORSE GRIPMATIC
PNEUMOHYDRAULIC POWER UNIT FOR GRIPMATIC VISES

NEW
22/23

Tipo (grandezza) morsa / Vise (type) size	kN	2 5,1 - 15	3 16 - 32	4 22 - 43
Art.394 GM COMANDO PNEUMATICO PNEUMATIC CONTROL	1 MORSA / 1 VISES - (1 Art.402 - 1 Art.403 - 1 Art.396GM)			
	Cod.		7.39.4GM331	
	2 MORSE / 2 VISES - (2 Art.402 - 2 Art.403 - 2 Art.396GM)			
	Cod.		7.39.4GM332	
	3 MORSE / 3 VISES - (3 Art.402 - 3 Art.403 - 3 Art.396GM)			
	Cod.		7.39.4GM333	
	4 MORSE / 4 VISES - (4 Art.402 - 4 Art.403 - 4 Art.396GM)			
	Cod.		7.39.4GM334	

Centralina a comando pneumatico remoto. **Pressione max 33bar**
Con mantenimento e ripristino automatico della pressione desiderata.
Per il controllo da 1 a 4 morse indipendenti.

Power unit with remote pneumatic control. **Max pressure 33bar**
Automatic retention and reset of desired pressure.
Up to 4 independent vises control.



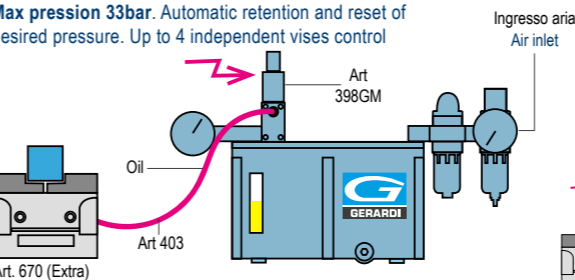
Entrata ARIA 7bar, Uscita OLIO Max 33bar - AIR inlet 7bar, output OIL Max 33bar

Tipo (grandezza) morsa / Vise (type) size

Art.395 GM COMANDO ELETTRICO
ELECTRIC CONTROL

Centralina a comando pneumatico con azionamento elettrico e pressostato. **Pressione max 33bar**
Con mantenimento e ripristino automatico della pressione desiderata.
Per il controllo da 1 a 4 morse indipendenti

Pneumatic power unit with electric control and pressurestat **Max pressure 33bar**. Automatic retention and reset of desired pressure. Up to 4 independent vises control



Entrata ARIA 7bar, Uscita OLIO Max 33bar - AIR inlet 7bar, output OIL Max 33bar

ACCESSORI E RICAMBI / SPARE PARTS

Art. 403

Tubo termoplastico completo di attacco rapido Art. 270A (m 1)
Thermoplastic pipe complete with rapid connection Art. 270A (m 1)

Cod. 4.40.30000

Per ogni metro extra / For each extra meter:

Art. 402

Distributore leva angolare, 2 vie
Angular valve, 2 ways

Cod. 9.40.20000

Art. 400

Pedale bistabile
Two positions foot pedal

Cod. 4.40.00000

Art. 396 GM

Blocco modulare per comando pneumatico aggiuntivo per ogni morsa extra

Modular block for pneumatic control for each extra vise

Cod. 4.39.6GM00

Art. 398 GM

Blocco modulare per comando elettrico (con pressostato) aggiuntivo per ogni morsa extra

Modular block for electric control (with pressurestat) for each extra vise

Cod. 4.39.8GM00

Su richiesta: 12V / 24V / ...V
On request: 12V / 24V / ...V

GANASCE & PIASTRE GANASCE PER MORSE MULTITASKING Art.670

NEW

JAWS & JAW PLATES FOR MULTITASKING VISES Art.670

Tipo (grandezza) / Type (size)	2	3	4
Art. 671A* Ganascia mobile lavorabile Soft movable jaw Materiale temprabile 20MnCr5 Hardenable material 20MnCr5	W 74 B 25 E 49 Cod. 7.67.1A200	99 30 79 7.67.1A300	124 35 96 7.67.1A400
Art. 671B* Ganascia mobile lavorabile ridotta Soft narrow movable jaw Materiale temprabile 20MnCr5 Hardenable material 20MnCr5	W 40 A 10 B 25 C 15 E 40 Cod. 7.67.1B200	65 10 30 28 65 7.67.1B300	81 15 35 38 81 7.67.1B400
Art. 671C* Ganascia mobile predisposta per piastre ganasce standard ridotte Movable jaw for narrow standard jaw plates * Viti per fissaggio a richiesta Fixing screws on request	W 74 A 13,5 B 38 E 45 F 30 Cod. 7.67.1C200	94 18 48 70 51 7.67.1C300	124 18 58 87 62 7.67.1C400
Art. 243* Piastra ganascia piana rigata temprata Hardened grooved straight jaw plate * Viti per fissaggio a richiesta Fixing screws on request	W 74 G 19 Cod. 1.65.17000	94 19 1.65.27000	124 19 1.65.37000
Art. 245* Piastra ganascia piana liscia temprata Hardened smooth straight jaw plate * Viti per fissaggio a richiesta Fixing screws on request	W 74 G 19 Cod. 4.24.51000	94 19 4.24.52000	124 19 4.24.53000
Art. 247G* Piastra piana con inserti GRIP Straight plate with GRIP inserts * Viti per fissaggio a richiesta Fixing screws on request	W 74 G 20 Cod. 1.24.7G100	94 20 1.24.7G200	124 20 1.24.7G300
Art. PN16 Valvola direzionale di non ritorno - 1/8" Gas Unidirectional check valve - 1/8" Gas	Cod. 9.PN.16000		
Art. PN22 Raccordo a Y Ø6 - Ø8 Y adaptor Ø6 - Ø8	Cod. 9.PN.22006/8		
Art. 83 Vite Calibrata a colletto Shoulder calibrated screw	A 16 B M8 C 10h7 D 15 E 7 X 30 Cod. 8.83.10300	18 M10 12h7 15 8 40 8.83.12400	24 M12 16h7 18 11 45 8.83.16450
Art. 670IDL Adattatore per innesto diretto Direct input adaptor	Cod. 7.67.0IDL20	7.67.0IDL30	
Art. 670P Perno di centraggio Straight pin	ØB 20 - 30 - 38,1 - 50 - 50,8 Cod. 7.67.0P3000		

Specificare sempre quota B - Specify always B dimension

Clamping system

DOVE TAIL

Sistema a Coda di Rondine per centri a 5 assi

Irreversible Dove Tail system for 5th axis centres

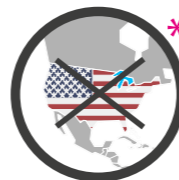


Serraggio ad incastro e rilascio graduale

Irreversible clamping and gradual unclamping

Il particolare da lavorare viene serrato mediante il tassello a Coda di Rondine, che sfruttando l'effetto leva generato dalla vite principale assicura un'efficace chiusura ad incastro irreversibile. La molla all'interno permette un rilascio graduale del tassello di bloccaggio.

The workpiece is clamped through a Dovetail nut that exploits the lever effect of the main screw and ensures an effective clamping. The internal spring allows a gradual release of the blocking nut.



Art. 950

*NON DISPONIBILE PER IL MERCATO AMERICANO
NOT AVAILABLE FOR AMERICAN MARKET



Sistema irreversibile

Irreversible system

Ogni particolare può essere serrato tramite il sistema a Coda di Rondine pre-lavorando la faccia inferiore, creando una sagoma dell'altezza di 3mm e un angolo di 60°. Il sistema a coda di rondine è un sistema ad incastro irreversibile che garantisce un'estrema rigidità della presa pezzo durante tutti i tipi di lavorazione.

Each part can be clamped through Dove Tail system simply machining in advance the lower side, by creating a 3mm high template and a 60° angle. Dove Tail system is an irreversible interlocking system which guarantees an exceptional rigidity of the clamping during all types of machining.

Il sistema ad incastro irreversibile DOVE TAIL grazie alla sua versatilità e conformazione che garantisce una rigidità estrema consente un'ottimizzazione dei tempi di attrezzaggio e di lavorazione dei particolari

Thanks to its versatility and shape, which guarantees an exceptional rigidity, our Irreversible DOVE TAIL system also ensures an optimisation of set-up and machining times.

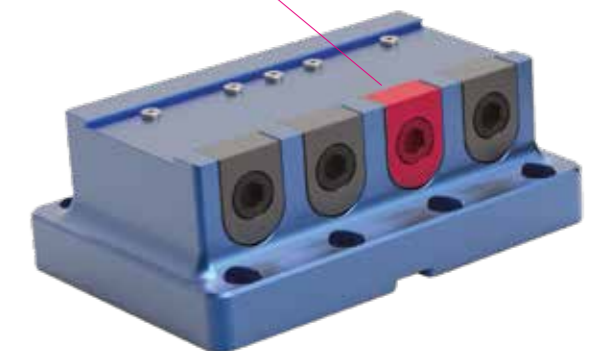
Insuperabile per particolari di dimensioni ridotte

Unbeatable to clamp small workpieces

SCAN IT TO WATCH THE



VIDEO PRESENTATION



Rialzo Piramidale

Pyramidal riser

Il supporto piramidale speciale consente di montare 4 sistemi a coda di rondine contemporaneamente inclinati a 30° incrementando così lo spazio di lavoro e le possibilità di lavorazione e riducendo altresì i tempi morti.

The pyramidal riser allows the simultaneous mounting of 4 Dove tail systems inclined at 30° thus increasing the working space, widening the machining possibilities and also reducing the dead times.

SISTEMA A CODA DI RONDINE DOVE TAIL FIXTURES

Art.690

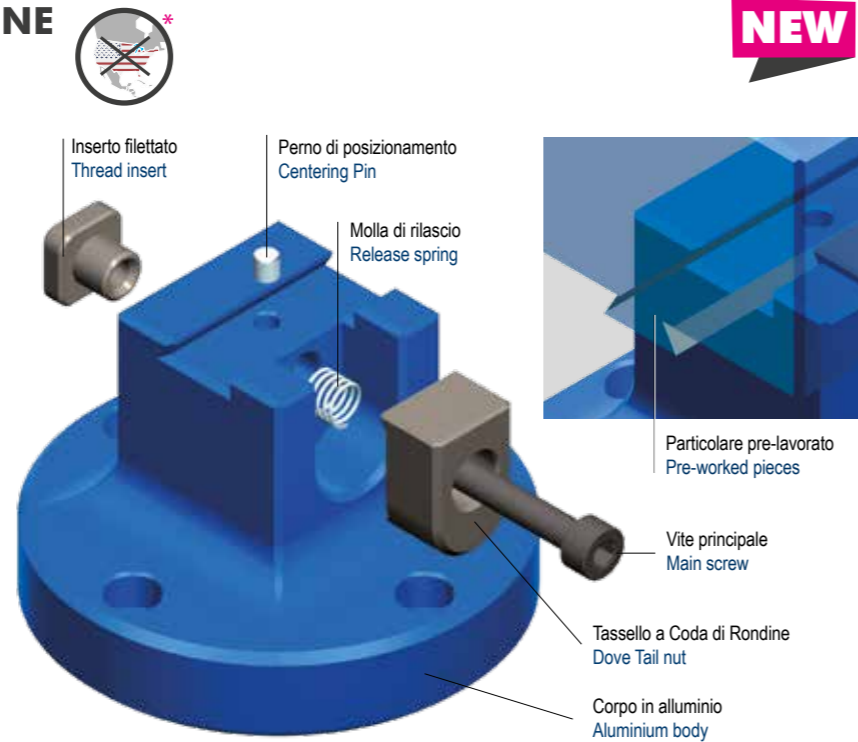
Il sistema a Coda di Rondine è progettato specificatamente per le lavorazioni su centri a 5 assi.

Grazie alla sua versatilità e conformazione offre un'ottimizzazione dei tempi di attrezzaggio e di lavorazione dei particolari.

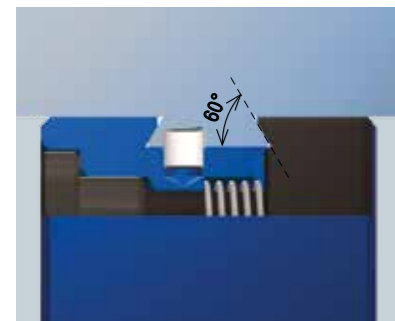
Il sistema Coda di Rondine è compatibile con l'ampia gamma di attrezzature Gerardi, in particolare con il sistema Zero Point e tavole a cambio rapido ed è possibile applicarlo sui più conosciuti centri di lavoro al mondo.

The Dove Tail System is designed specifically for machining on 5 Axis machine centers.

Thanks to its versatility and shape it guarantees the best set up and machining times. The Dove Tail System is obviously compatible with the widest range of Gerardi fixtures in especially with Zero Point systems and with quick change tables and it is possible to use it on the worldwide most popular Machine Centers.



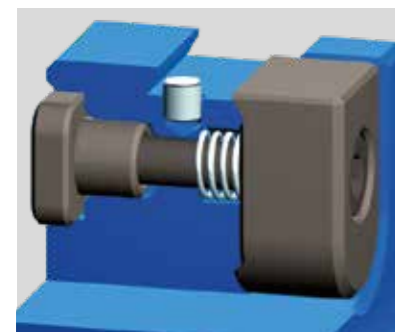
COME SERRARE UN PARTICOLARE CON IL SISTEMA A CODA DI RONDINE HOW TO CLAMP WORKPIECES WITH DOVE TAIL FIXTURE



1 PREDISPOSIZIONE CODA DI RONDINE DOVE TAIL SET-UP

Ogni particolare può essere serrato tramite il sistema Coda di Rondine pre-lavorando la faccia inferiore mediante l'apposita fresa, creando una sagoma dell'altezza di 3mm e un angolo di 60°.

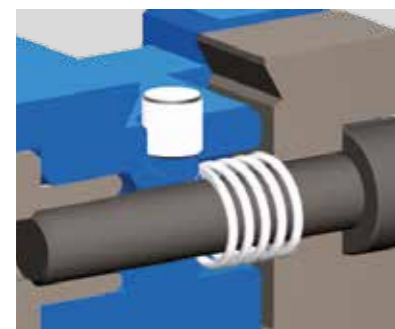
Each workpiece can be clamped on the Dove Tail system machining firstly the lower face through the proper milling cutter in order to create a 3mm height shape with a 60° angle.



2 PERNO DI POSIZIONAMENTO CENTERING PIN

Il perno di posizionamento del sistema Coda di Rondine ha la funzione di assicurare sempre un rapido e perfetto centraggio del particolare da lavorare garantendo la massima ripetibilità.

The positioning pin of the Dove Tail System is for ensuring always a quickest and perfect workpiece centering which will then guarantee the max repeatability.



3 SERRAGGIO & RILASCIO GRADUALE CLAMPING & GRADUAL RELEASE

Il particolare da lavorare viene serrato mediante il tassello a Coda di Rondine, che sfruttando l'effetto leva generato dalla vite principale assicura un'efficace chiusura. La molla all'interno permette un rilascio graduale del tassello di bloccaggio.

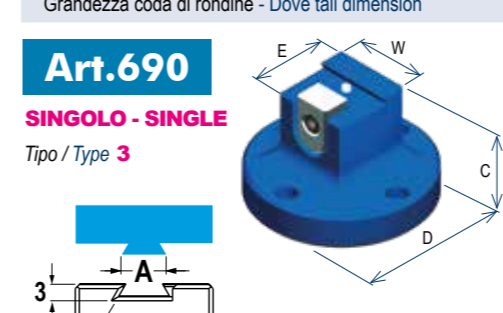
The workpiece is clamped through the Dove Tail System which exploiting the leverage created by the main screw ensures a perfect clamping. The internal spring allows a gradual release of the clamping nut.

SISTEMA A CODA DI RONDINE in ALLUMINIO ALUMINIUM DOVE TAIL FIXTURES

Art.690

SINGOLO - SINGLE

Tipo / Type 3



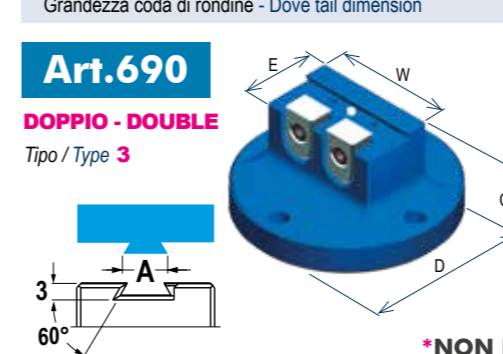
Tipo (grandezza) - (type) size (inch)	1	2	3	4	5	6	
Grandezza coda di rondine - Dove tail dimension	0,281"	0,375"	0,5"	0,75"	1,5"	2,25"	
Grandezza coda di rondine - Dove tail dimension	A	7,14	9,53	12,7	19,5	38,1	57,15
C	50	50	50	50	70	70	
D	Ø56	Ø56	Ø76	Ø86	Ø116	88x132	
E	20	22	34	40	70	88	
W	20	22	34	40	50	48	
Forma Shape	○	○	○	○	○	□	
kg	0,3	0,4	0,9	1,1	3,2	3,6	
Cod.	12.690.101	12.690.201	12.690.301	12.690.401	12.690.501	12.690.601	

*NON DISPONIBILE PER IL MERCATO AMERICANO - *NOT AVAILABLE FOR U.S. MARKET

Art.690

DOPPIO - DOUBLE

Tipo / Type 3



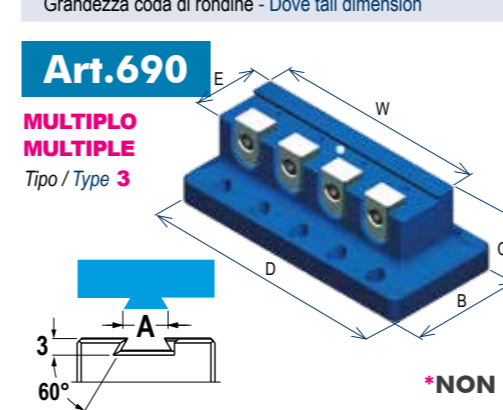
Tipo (grandezza) - (type) size (inch)	1	2	3	4	5	6	
Grandezza coda di rondine - Dove tail dimension	0,281"	0,375"	0,5"	0,75"	1,5"	2,25"	
Grandezza coda di rondine - Dove tail dimension	A	7,14	9,53	12,7	19,5	38,1	57,15
C	-	-	50	50	70	70	
D	-	-	Ø98	Ø104	110	110x128	
E	-	-	34	40	70	88	
W	-	-	60	60	90	90	
Forma Shape	-	-	○	○	□	□	
kg	-	-	1,4	1,6	4,4	5,3	
Cod.	-	-	12.690.302	12.690.402	12.690.502	12.690.602	

*NON DISPONIBILE PER IL MERCATO AMERICANO - *NOT AVAILABLE FOR U.S. MARKET

Art.690

MULTIPLIO - MULTIPLE

Tipo / Type 3



Tipo (grandezza) - (type) size (inch)	1	2	3	4	5	6	
Grandezza coda di rondine - Dove tail dimension	0,281"	0,375"	0,5"	0,75"	1,5"	2,25"	
Grandezza coda di rondine - Dove tail dimension	A	7,14	9,53	12,7	19,5	38,1	57,15
B	-	-	64	70	110	128	
C	-	-	50	50	70	70	
D	-	-	140	140	190	190	
E	-	-	34	40	70	88	
W	-	-	120	120	170	170	
Forma Shape	-	-	□	□	□	□	
kg	-	-	2,1	2,4	7,9	9,6	
Cod.	-	-	12.690.304	12.690.404	12.690.504	12.690.604	

*NON DISPONIBILE PER IL MERCATO AMERICANO - *NOT AVAILABLE FOR U.S. MARKET

Art.690G

Gruppo di serraggio completo per sistema a coda di rondine
Complete clamping kit for Dove tail System

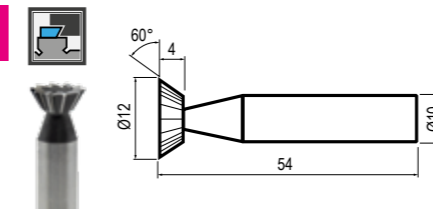


	1	2	3	4	5	6
Cod.	12.690.G001	12.690.G002	12.690.G003	12.690.G004	12.690.G005	12.690.G006

*NON DISPONIBILE PER IL MERCATO AMERICANO - *NOT AVAILABLE FOR U.S. MARKET

Art.690DTF

Utensile fresa per realizzare la base del particolare da bloccare
Milling tool for working the base of the workpiece to clamp



	1	2	3	4	5	6
Cod.	7.69.0DTF-10					

PREDISPOSIZIONE e MONTAGGIO MORSE su SPALLE LAVORATE
TOMBSTONES SET-UP and VISES MOUNTING on 2 SIDE MACHINED TOMBSTONES

Cubo lavorato Art.57C Machined cube Art.57C	Tipo di morsa Vise type	Predisposizione e montaggio* Set-up & Mounting*	Cubo con morse Cube with vises
<p>Cod. 8.57.C00140 Dim. A=300 / B=630 / E=150 / H=950</p>	<p>Art.670 Tipo 2 + 2x Art.671A</p>	<p>Per morsa / each vise</p> <p>Importo per lavorazioni necessarie per predisporre ogni faccia del cubo e montaggio più allineamento di ogni morsa. Amount needed for the set-up of each side and mounting + alignment of each vise on it.</p>	
<p>n°morse Vises n° x 12</p>			

* Predisposizione lato cubo, montaggio ed allineamento morse incluso di viti, chiavette, staffe e quant'altro necessario.
Faces set-up, vises mounting including screws, keyways, holding clamps and all the necessary equipment.

Certificato di collaudo
Certificate test

MONTAGGIO e ALLINEAMENTO MORSE su CUBI a RETICOLO
ALIGNEMENT and VISES MOUNTING on GRID TOMBSTONES

Cubo a reticolo Art.53F Grinded tombstone Art.53F	Tipo di morsa Vise type	Montaggio e allineamento* Mounting and alignment*	Cubo con morse Cube with vises
<p>Cod. 8.53.F00107 Dim. A=250 / B=500 / H=1000</p>	<p>Art.650 Tipo 2x240</p>	<p>Per morsa / each vise</p>	
<p>n°morse Vises n° x 12</p>			

* Montaggio ed allineamento morse incluso di viti, chiavette, staffe e quant'altro necessario.
Vises mounting and alignment including screws, keyways, holding clamps and all the necessary equipment.

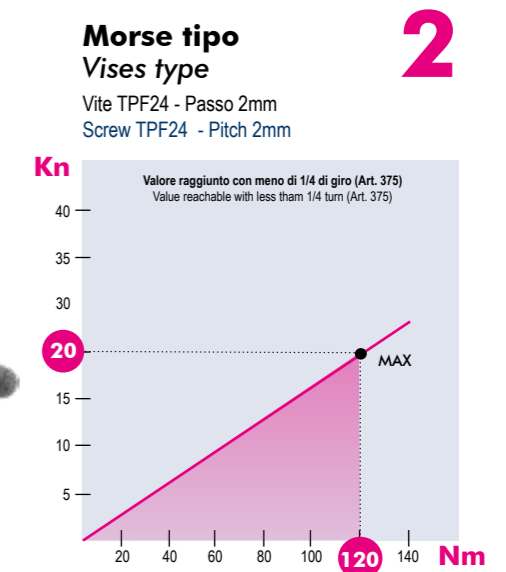
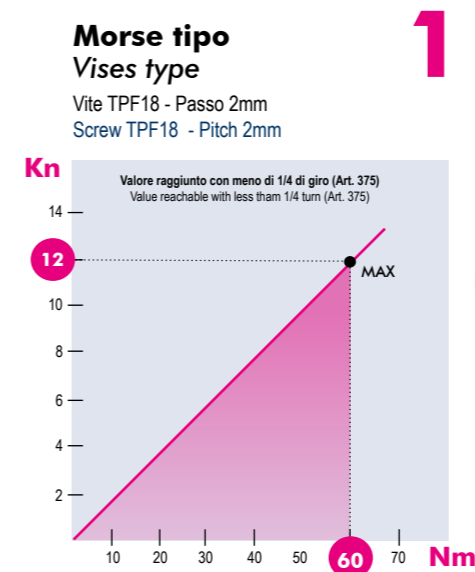
Certificato di collaudo
Certificate test

Diagrammi serraggio / Clamping diagrams

Multitasking

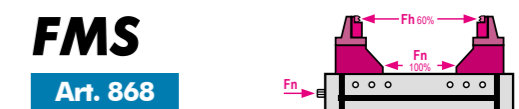
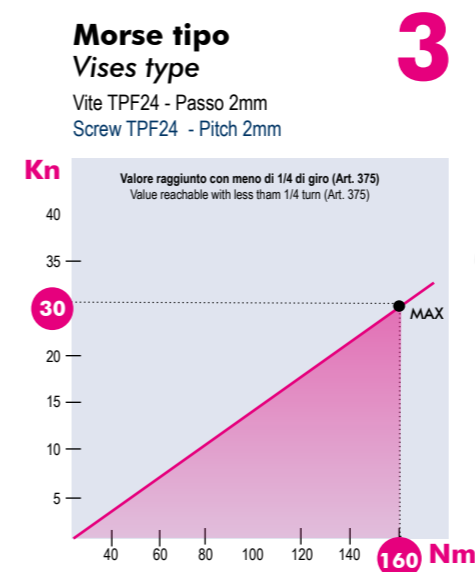
Diagrammi di serraggio meccanico con chiave dinamometrica
Mechanical clamping diagrams with torque wrench

Art. 357



Gruppi di serraggio meccanici / Mechanical clamping devices

I diagrammi seguenti consentono di determinare le forze di serraggio ottenibili con le morse di varia grandezza (da 1 a 3), in funzione del momento applicato
The following diagrams give the clamping force that can be obtained with each vise type (size 1 to 3) depending on the torque



Tipo morsa Vise type	1	2	3 - 4	5 - 6
Vite / Screw TPF	18 / 20mm	18 / 24mm	24 / 30mm	30 / 36mm
Passo / Pitch	2mm	2mm	2mm	3mm

Morse tipo 1 (Max 25 kN - 120 Nm)
Vises type 1 (Max 25 kN - 120 Nm)

Morse tipo 2 (Max 25 kN - 140 Nm)
Vises type 2 (Max 25 kN - 140 Nm)

Morse tipo 3 - 4 (Max 30 kN - 200 Nm)
Vises type 3 - 4 (Max 30 kN - 200 Nm)

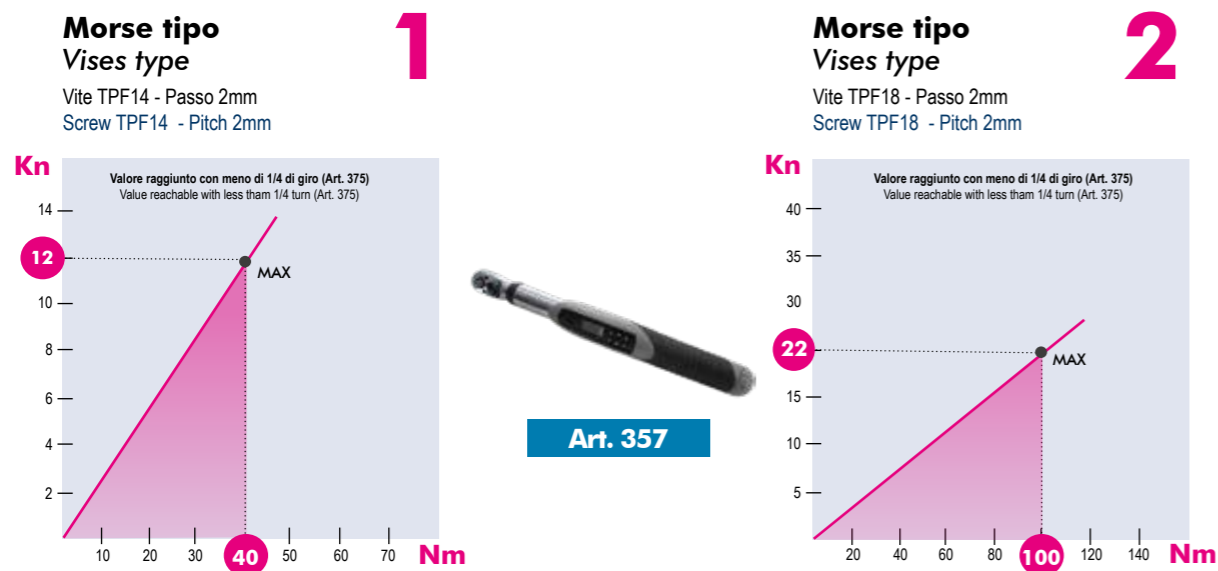
Morse tipo 5 - 6 (Max 32 kN - 240 Nm)
Vises type 5 - 6 (Max 32 kN - 240 Nm)

NB: Alcuni fattori, come la lubrificazione, lo staffaggio, gli attriti ed altro, possono modificare i valori indicati fino a ± 10%. Per un corretto utilizzo non superare i valori indicati nel grafico
Some factor as lubrication, clamping on the machine table, frictions and more can modify above values within a ± 10% range. For optimum operation do not exceed chart values.

Diagrammi di serraggio / Clamping diagrams

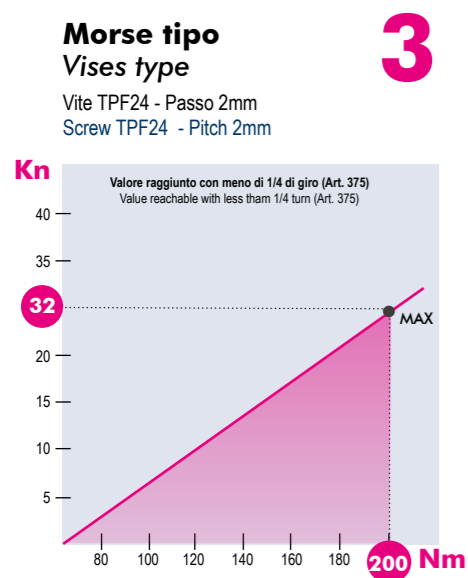
CompactGrip

Diagrammi di serraggio meccanico con chiave dinamometrica Mechanical clamping diagrams with torque wrench **Art. 357**



Gruppi di serraggio meccanici / Mechanical clamping devices

I diagrammi seguenti consentono di determinare le forze di serraggio ottenibili con le morse di varia grandezza (da 1 a 3), in funzione del momento applicato
The following diagrams give the clamping force that can be obtained with each vise type (size 1 to 3) depending on the torque



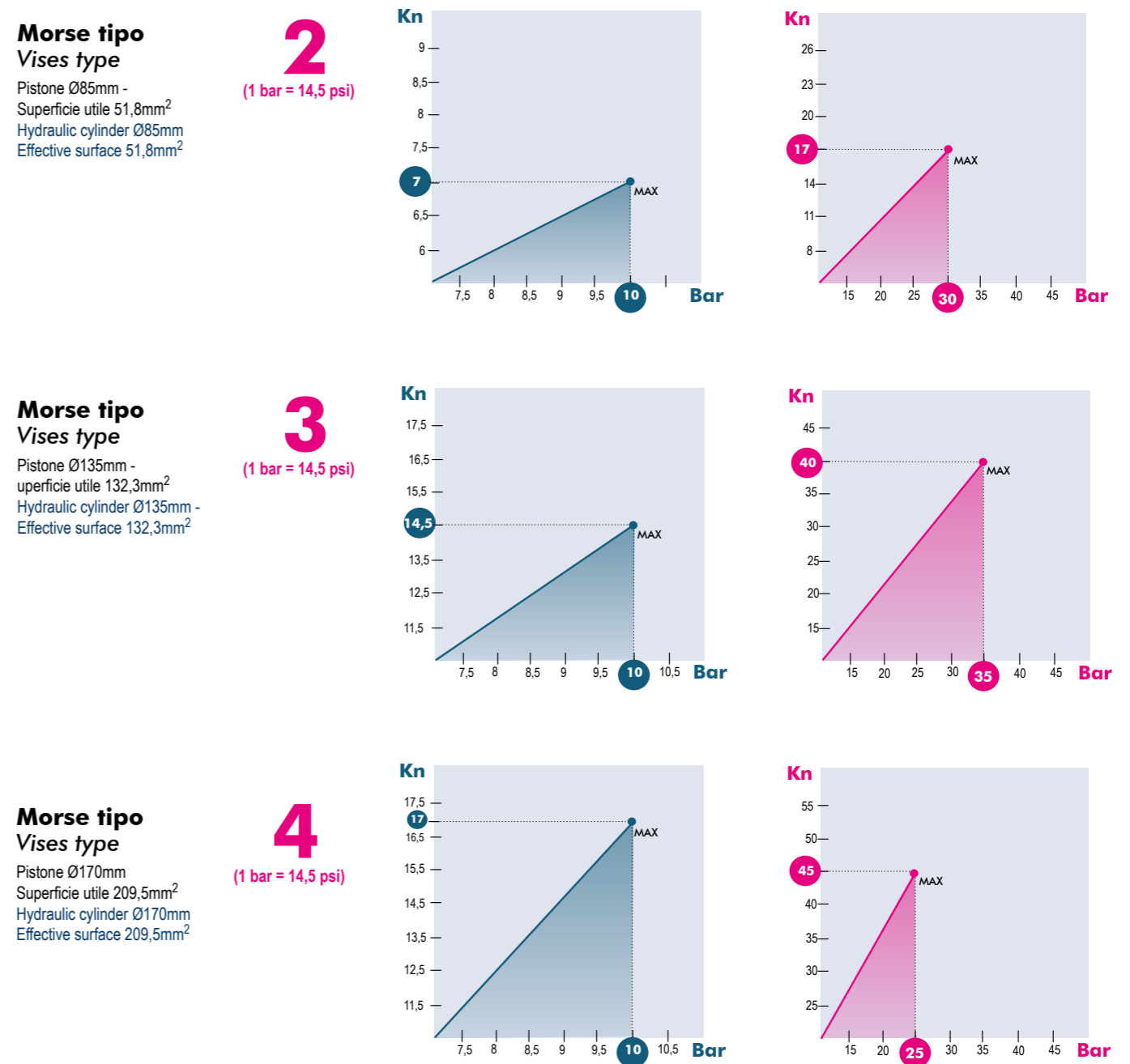
Diagrammi di serraggio / Clamping diagrams

GripMatic

Diagrammi di serraggio pneumatico/idraulico Pneumatic/hydraulic clamping diagrams

● Valore massimo consigliato (ARIA) ● Max suggested value (OIL)

I diagrammi seguenti consentono di determinare le forze di serraggio ottenibili con le morse di varia grandezza (da 2 a 4). In funzione della pressione dei fluidi (aria e olio).
The following diagrams give the clamping force that can be obtained with each vise type (size 2 to 4) as a function of the fluid pressure (air or oil).



NB: Alcuni fattori, come la lubrificazione, lo staffaggio, gli attriti ed altro, possono modificare i valori indicati fino a ± 10%. Per un corretto utilizzo non superare i valori indicati nel grafico
Some factor as lubrication, clamping on the machine table, frictions and more can modify above values within a ± 10% range. For optimum operation do not exceed chart values.

NB: Alcuni fattori, come la lubrificazione, lo staffaggio, gli attriti ed altro, possono modificare i valori indicati fino a ± 10%. Per un corretto utilizzo non superare i valori indicati nel grafico
Some factor as lubrication, clamping on the machine table, frictions and more can modify above values within a ± 10% range. For optimum operation do not exceed chart values.

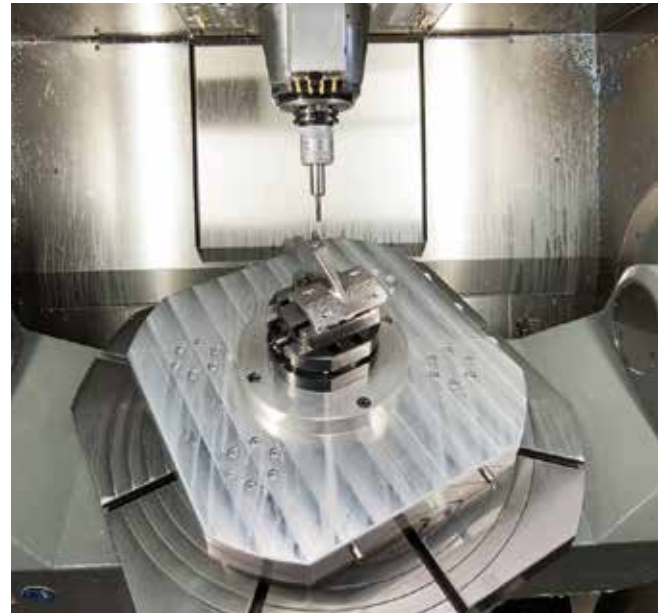
MORSE MULTITASKING MULTITASKING VISES



[Libretto Istruzioni / Instruction Book](#)

Scansiona il QR code e scarica
le istruzioni complete

Scan the QR code to download
the complete instructions



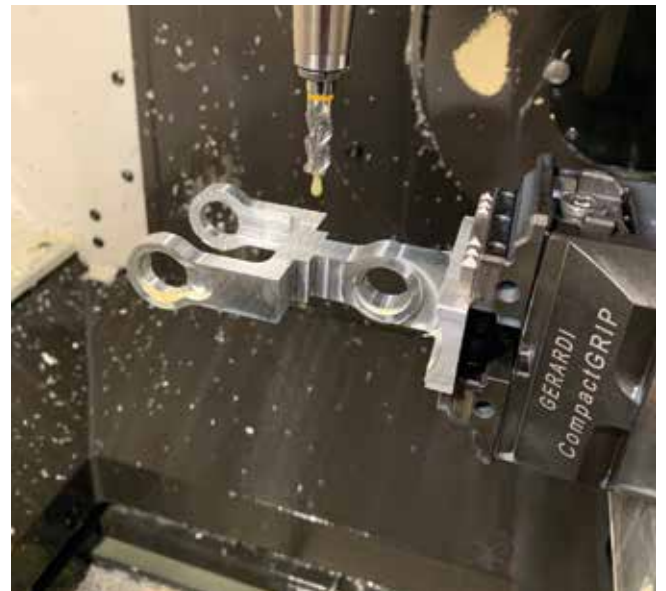
MORSE COMPACTGRIP COMPACTGRIP VISES



[Libretto Istruzioni / Instruction Book](#)

Scansiona il QR code e scarica
le istruzioni complete

Scan the QR code to download
the complete instructions



MORSE GRIPMATIC GRIPMATIC VISES



[Libretto Istruzioni / Instruction Book](#)

Scansiona il QR code e scarica
le istruzioni complete

Scan the QR code to download
the complete instructions

